

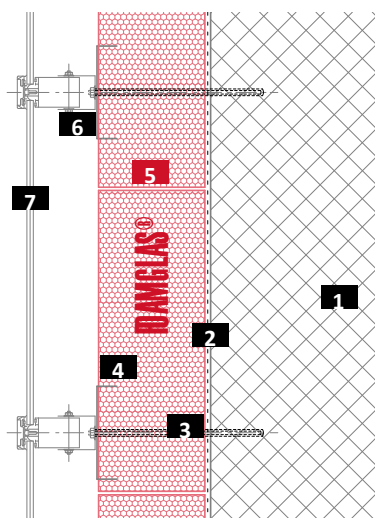
## Façade solaire avec photovoltaïque

FOAMGLAS® avec colle à froid PC® 56 et plaquette métallique



### Coupe système

### Système 2.4.1



- 1 Mur
- 2 Primaire
- 3 Fixation
- 4 Plaquette métallique PC®SP 150/150 P
- 5 FOAMGLAS® collé avec colle PC®56
- 6 Ossature
- 7 Panneaux photovoltaïques

#### Propriétés du matériau d'isolation FOAMGLAS®

Étanche à l'eau – Étanche à l'air – étanche à la vapeur – Pérennité thermique – Résistant aux nuisibles – Résistant à la compression – Incombustible – Indéformable – Résistant aux acides – Facile à travailler – Écologique

#### Avantages du système FOAMGLAS®

- **Qualité** : Assurance d'obtenir un système de qualité de par les propriétés de l'isolant et l'assistance technique possible sur chantier.
- **Rentabilité** : Préservation maximale de votre investissement grâce à des coûts d'entretien minimaux et une longue durée de vie.
- **Durabilité** : Pérennité des performances thermiques et mécaniques du matériau pour la durée de vie du bâtiment.
- **Sécurité** : Système d'isolation continu collé en pleine adhérence, empêche toute migration d'humidité et condensation. Incombustible, FOAMGLAS® empêche la propagation des flammes, ne dégage ni fumée, ni gaz toxique.
- **Fonctionnalité** : Isolation thermique, pare vapeur et pare pluie en une seule couche. Limitation des ponts thermiques.

#### Indications pour le planificateur

En général sont appliqués :

**FOAMGLAS® T3+ (120 x 60 cm),**

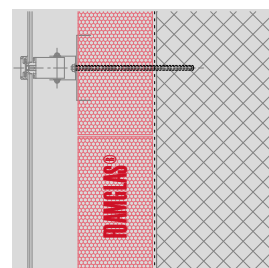
**FOAMGLAS® T3+, T4+ (60 x45 cm).**

- Épaisseur d'isolation en un ou plusieurs lits selon la réglementation thermique en vigueur.
- Les normes et les directives en vigueur sont à prendre en considération pour une exécution selon les règles de l'art.

Proposition de détails et appel d'offres sur demande. Pour d'autres solutions possibles, nos spécialistes sont à tout moment à votre disposition. **Date : 01/03/2021.**

Nous nous réservons le droit de changer à tout moment les spécifications techniques. Les données techniques valables actuellement sont disponibles sur notre site internet:

[www.foamglas.ch](http://www.foamglas.ch) > Français > Downloads > Prospectus > Assortiment des produits



## Façade solaire avec photovoltaïque

FOAMGLAS® avec colle à froid PC® 56 et plaquette métallique



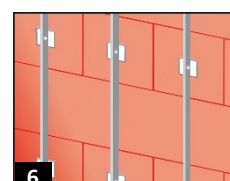
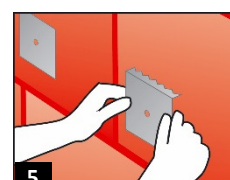
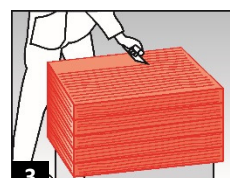
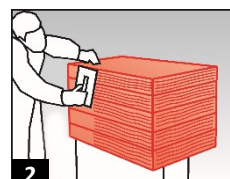
### Système 2.4.1

#### Instructions de pose

- Primaire appliqué au rouleau, sur la surface dépoussiérée, consommation ~0,3 l /m<sup>2</sup> . (1)
- Mise en place d'une butée de départ (par ex cornière métallique, bois...) pour les plaques/panneaux FOAMGLAS®.
- Pose des plaques/panneaux FOAMGLAS® en pleine adhérence avec de la colle à froid PC® 56 joints remplis, serrés et décalés, consommation ~3,5–4,5 kg /m<sup>2</sup> selon épaisseur. Appliquer la colle à froid PC® 56 au moyen d'une taloche dentée (dents ~8–10 mm) sur les 2 côtés adjacents des plaques/panneaux FOAMGLAS® empilés par tas ou paquet. Enduire à la taloche dentée la colle à froid en plein sur la surface de la plaque/panneau. Pose du FOAMGLAS® en diagonale dans l'angle ouvert. (2/3/4)
- Mise en place des plaquettes métalliques PC® SP 150 / 150 P dans le FOAMGLAS®. Les plaquettes enduites de colle PC® 56 sont positionnées et encastrées dans l'isolant et fixées dans le mur.
- Le dimensionnement et la densité des fixations sont à prévoir selon les préconisations du fournisseur de fixation. (5)
- Liaisonnement de l'ossature au mur à l'aide d'un système de fixation spécifique. Nombre et dimensionnement selon les informations du fabricant. (6)
- Montage des panneaux photovoltaïques cristallins.

#### Indications pour les applicateurs

- La nature et les tolérances du support doivent répondre aux normes et règles en vigueur.
- Température du support et de l'air ambiant selon les règles en vigueur.
- Les chants des plaques de la rangée supérieure sont à fermer avec la colle à froid pour éviter toute infiltration entre l'isolant et le mur.
- Bénéficiez de l'assistance technique de nos techniciens sur chantier. Ils sont volontiers à votre disposition et interviendront sur place.



Les recommandations techniques pour l'utilisation et la pose de FOAMGLAS® se basent sur les expériences et connaissances techniques actuelles. Elles ne sont pas spécifiques à chaque cas. L'utilisateur et l'installateur doivent donc soigneusement et complètement vérifier l'adéquation du matériau avec l'usage prévu dans chaque cas, indépendamment de la présente fiche technique, et utiliser et poser le matériau ensuite de façon autonome selon l'état des connaissances techniques. Nous ne pouvons donc être tenus responsables de l'exhaustivité, de l'exactitude et de l'adéquation tant du produit lui-même que des recommandations techniques concernant l'utilisation et la pose du produit. Par ailleurs, notre responsabilité se base exclusivement sur nos conditions générales de vente et n'est pas étendue du fait de la présente fiche technique, ni suite aux conseils donnés par notre service technique.

Pittsburgh Corning  
(Suisse) SA  
Schöngrund 26  
CH-6343 Rotkreuz  
Tél. 041 798 07 07  
Fax 041 798 07 97