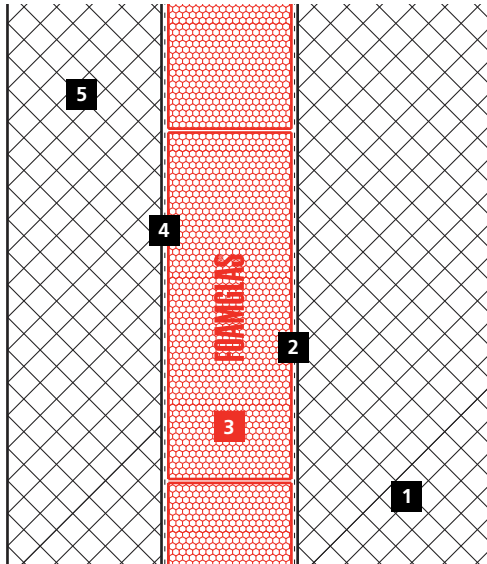


## Systemschnitt

## System 2.3.2



- 1 Innenschale (Beton)
- 2 Voranstrich
- 3 FOAMGLAS® Platten, geklebt mit PC® 56
- 4 Deckabstrich mit PC® 56
- 5 Außenschale (Sichtbeton)

### FOAMGLAS® Produkteigenschaften

Wasserdicht – Schädlingssicher – Druckfest – Nichtbrennbar – Dampfdicht – Maßbeständig – Säurebeständig – Leicht zu bearbeiten – Ökologisch

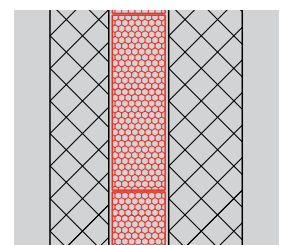
### Vorteile des FOAMGLAS® Systems

- **Qualität:** System aus hochwertigen Materialien. Qualitätssicherung durch systematische Baustellenkontrollen und professionelle Beratung.
- **Wirtschaftlichkeit:** Maximaler Werterhalt und minimale Unterhaltskosten durch hohe Lebensdauer.
- **Nachhaltigkeit:** Optimaler Wärme- und Feuchtigkeitsschutz über Generationen.
- **Sicherheit:** Kompakt verklebtes Dämmsystem verhindert Feuchtigkeitsschäden durch Kondensat und Wasserinfiltrationen.
- **Funktionalität:** Wärmedämmung und Feuchtigkeitssperre in einer Funktionsschicht.

### Hinweise für den Planer

- Zur Anwendung kommen im Normalfall: Flachplatten FOAMGLAS® T4+, Format 45/60 cm.
- Dämmstärke entsprechend gesetzlichen und objektspezifischen U-Wert-Anforderungen. Bitte beachten Sie auch unser Produktprofil. Daraus sind sämtliche FOAMGLAS® Produkte, deren Einsatzbereiche und Kennwerte ersichtlich.
- **Geltende Normen und Richtlinien zur fachgerechten Ausführung sind zu beachten.**

**Detailvorschläge und Ausschreibungstexte auf Anfrage.** Für weitere Lösungsansätze stehen Ihnen unsere Fachberater gerne zur Verfügung. **Stand: März 2013.** Wir behalten uns ausdrücklich vor, jederzeit die technischen Spezifikationen zu ändern. Die jeweils gültigen, aktuellen Werte finden Sie auf unserer Homepage unter: [www.foamglas.de](http://www.foamglas.de) / [www.foamglas.at](http://www.foamglas.at)



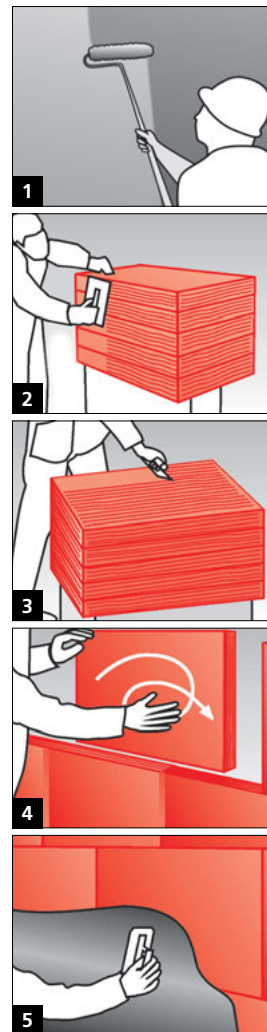
## System 2.3.2

### Verlegeanweisung

- Voranstrich PC® EM oder PC® 56-Emulsion 1:10 mit Wasser verdünnen und mittels Rolle auf die entstaubte Oberfläche auftragen, Verbrauch ~ 0.3 l/m<sup>2</sup>. (1)
- FOAMGLAS® Platten vollflächig mit gefüllten und versetzten Fugen mit Kaltkleber PC® 56 verlegen, Verbrauch ~ 3.5–4.5 kg/m<sup>2</sup>, je nach Dämmstärke:  
Kaltkleber PC® 56 mit dem Zahnschpachtel (Zahnhöhe ~ 8–10 mm) auf eine kurze und lange Seitenfläche der FOAMGLAS® Platten auftragen (stapel- bzw. paketweise). Kaltkleber auf Plattenoberfläche vollflächig aufziehen. FOAMGLAS® Platten diagonal in die offene Ecke schieben. Den herausquellenden Kleber nach Anhärtung mit der Traufel abstoßen. (2/3/4)
- Montagehilfe und mechanische Sicherung der FOAMGLAS® Platten im Sockelbereich und bei Stürzen (z. B. Auflagewinkel).
- Deckabstrich mit Kaltkleber PC® 56, Verbrauch ~ 1.5 kg/m<sup>2</sup>. Kaltkleber mit der glatten Traufelseite auf die FOAMGLAS® Oberfläche auftragen und gleichmäßig verteilen. (5)
- Erstellen der Außenwand aus armiertem Beton.

### Hinweise für den Verleger

- Beschaffenheit und Toleranzen des Untergrundes müssen den geltenden Normen und Richtlinien entsprechen.
- Untergrund und Umgebungstemperatur nicht unter + 5 °C.
- Bei der letzten Plattenreihe muss die Fuge der obersten Lage vor Schlagregen geschützt werden, um ein Hinterlaufen oder Auswaschen des Kaltklebers zu vermeiden.
- Empfindliche Fremdbauteile müssen gegen Kleberspritzer geschützt werden.
- **Nutzen Sie die Gratis-Dienstleistung unserer Anwendungstechniker. Sie stehen Ihnen gerne zur Seite und helfen Ihnen vor Ort weiter.**



Die technischen Richtlinien zur Anwendung und Verlegung von FOAMGLAS® beruhen auf den bisherigen Erfahrungen und dem derzeitigen Stand der Technik. Sie sind nicht einzelfallbezogen. Wir übernehmen daher keine Haftung für die Vollständigkeit und Eignung bei einem bestimmten Projekt. Im Übrigen richten sich unsere Haftung und Verantwortlichkeit ausschließlich nach unseren allgemeinen Geschäftsbedingungen und werden weder durch die Aussage dieses Technischen Merkblatts noch durch die Beratung seitens unseres technischen Außendienstes erweitert.

**Deutsche FOAMGLAS® GmbH**  
 Zentrale Technik  
 Freiheitstraße 11  
 D-40699 Erkrath  
 Tel. +49 (0)211 929635-21  
 Fax +49 (0)211 929635-35  
 info@foamglas.de  
 www.foamglas.de

**Pittsburgh Corning  
 Österreich GmbH**  
 info@foamglas.at  
 www.foamglas.at