

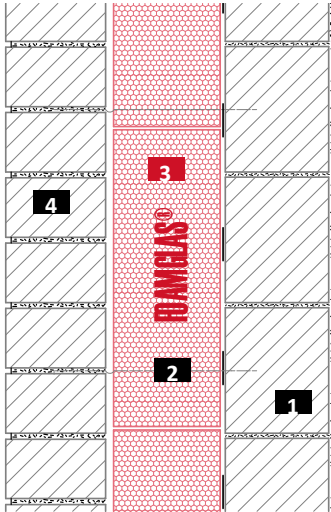
Kerndämmung im Zweischalenmauerwerk

FOAMGLAS® mit Kaltkleber PC® 56



Systemschnitt

System 2.3.1



- 1 Innenschale (Mauerwerk / Beton)
- 2 Mauerwerksanker
- 3 FOAMGLAS® geklebt mit PC® 56
- 4 Außenschale (Mauerwerk)

FOAMGLAS® Produkteigenschaften

Wasserdicht – Schädlingssicher – Druckfest – Nichtbrennbar – Dampfdicht – Maßbeständig – Säurebeständig – Leicht zu bearbeiten – Ökologisch

Vorteile des FOAMGLAS® Systems

- **Qualität:** System aus hochwertigen Materialien. Qualitätssicherung durch systematische Baustellenkontrollen und professionelle Beratung.
- **Wirtschaftlichkeit:** Maximaler Werterhalt und minimale Unterhaltskosten durch hohe Lebensdauer.
- **Nachhaltigkeit:** Optimaler Wärme- und Feuchtigkeitsschutz über Generationen.
- **Sicherheit:** Kompakt verklebtes Dämmsystem verhindert Feuchtigkeitsschäden durch Kondensat und Wasserinfiltrationen. Schaumglas verhindert die Brandausbreitung und entwickelt weder brennbare Schmelzprodukte noch Qualm oder toxische Gase.
- **Funktionalität:** Minimale Wärmebrücken durch thermisch optimiertes Befestigungssystem. Wärmedämmung und Feuchtigkeitssperre in einer Funktionsschicht.

Hinweise für den Planer

Zur Anwendung kommen im Normalfall:

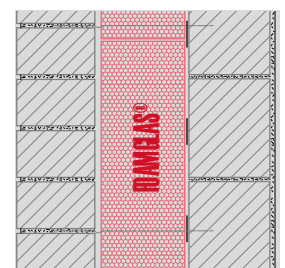
FOAMGLAS® BOARD T4+.

- Dämmstärke entsprechend gesetzlichen und objektspezifischen U-Wert-Anforderungen. Bitte beachten Sie auch unser Produktprofil. Daraus sind sämtliche FOAMGLAS® Produkte, deren Einsatzbereiche und Kennwerte ersichtlich.
- Geltende Normen und Richtlinien zur fachgerechten Ausführung sind zu beachten.

Detailvorschläge und Ausschreibungstexte auf Anfrage. Für weitere Lösungsansätze stehen Ihnen unsere Fachberater gerne zur Verfügung. **Stand : 01/03/2021.**

Wir behalten uns ausdrücklich vor, jederzeit die technischen Spezifikationen zu ändern. Die jeweils gültigen, aktuellen Werte finden Sie auf unserer Homepage unter:

www.foamglas.de



Kerndämmung im Zweischalenmauerwerk

FOAMGLAS® mit Kaltkleber PC® 56



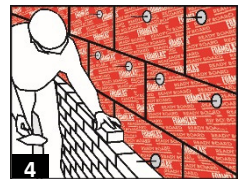
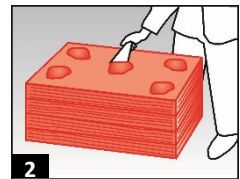
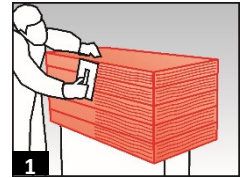
System 2.3.1

Verlegeanweisung

- FOAMGLAS® punktweise mit gefüllten und versetzten Fugen mit Kaltkleber PC® 56 verlegen, Verbrauch ~ 3.0 kg/m². (1 / 2 / 3)
- Montagehilfe und mechanische Sicherung der FOAMGLAS® Platten im Sockelbereich und bei Stürzen (z. B. Auflagewinkel).
- Mauerwerksanker in den Untergrund setzen. Ankertyp und Anzahl abhängig von Mauerwerksart, Untergrund und statischen Anforderungen.
- Abdichten der FOAMGLAS® Durchdringungen mit Kaltkleber PC® 56 oder PITTSEAL® 444.
- Erstellen der Außenwand aus Mauerwerk. (4)

Hinweise für den Verleger

- Beschaffenheit und Toleranzen des Untergrundes müssen den geltenden Normen und Richtlinien entsprechen.
- Untergrund und Umgebungstemperatur nicht unter + 5 °C.
- Bei der letzten Plattenreihe muss die Fuge der obersten Lage vor Schlagregen geschützt werden, um ein Hinterlaufen oder Auswaschen des Kaltklebers zu vermeiden.
- Empfindliche Fremdbauteile müssen gegen Kleberspritzer geschützt werden.
- Nutzen Sie die Gratis-Dienstleistung unserer Anwendungstechniker. Sie stehen Ihnen gerne zur Seite und helfen Ihnen vor Ort weiter.



Die technischen Richtlinien zur Anwendung und Verlegung von FOAMGLAS® beruhen auf den bisherigen Erfahrungen und dem derzeitigen Stand der Technik. Sie sind nicht einzelfallbezogen. Wir übernehmen daher keine Haftung für die Vollständigkeit und Eignung bei einem bestimmten Projekt. Im Übrigen richten sich unsere Haftung und Verantwortlichkeit ausschließlich nach unseren allgemeinen Geschäftsbedingungen und werden weder durch die Aussage dieses Technischen Merkblatts noch durch die Beratung seitens unseres technischen Außendienstes erweitert.

Deutsche FOAMGLAS®
GmbH
Zentrale Technik
Itterpark1
D-40724 Hilden
Tel. +49 (0)2103 24957-21
Fax +49 (0)2103 24957-35
info@foamglas.de
www.foamglas.de