

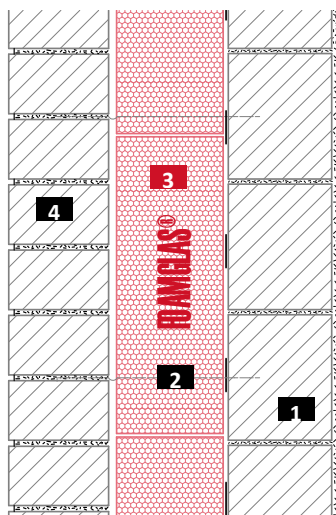
## Spouwmuurisolatie

FOAMGLAS® met koude kleefstof PC® 56



### Opbouw

### System 2.3.1



- 1 Binnenspouwblad (beton / metselwerk)
- 2 Spouwhaak
- 3 FOAMGLAS® gekleefd met PC® 56
- 4 Spouw
- 5 Buitenspouwblad (metselwerk)

#### FOAMGLAS® producteigenschappen

Waterdicht – Bestand tegen ongedierte – Drukbestendig – Onbrandbaar – Waterdampdicht – Maatvast – Zuurbestendig – Gemakkelijk te verwerken – Ecologisch

#### Voordelen van het FOAMGLAS®-systeem

- **Kwaliteit:** Systeem uit hoogwaardige materialen. Kwaliteitszekerheid door project -ondersteuning en professioneel advies.
- **Rentabiliteit:** Maximaal waardebehoud en minimale onderhoudskosten tengevolge van de lange levensduur.
- **Duurzaamheid:** Generaties lang optimale bescherming tegen koude / hitte en vocht.
- **Zekerheid:** Drukvast en onvervormbare ondergrond voor een gegarandeerde stabiliteit.
- **Functionaliteit:** Thermische isolatie, damp-, capillair en radonscherm in één functionele laag.

#### Richtlijnen voor de ontwerper

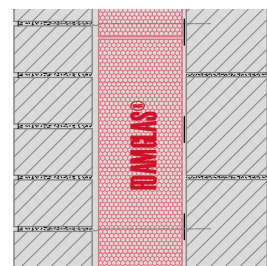
Normaliter wordt gebruikt:

#### FOAMGLAS® BOARD T4+.

- Isolatiedikte in overeenstemming met de wettelijke en de objectspecifiek vereiste U-waarden. Gelieve ook ons productprofiel te bekijken. Daar vindt u alle FOAMGLAS®-producten met hun mogelijke toepassingen en specificaties.
- Gelieve te letten op de geldende normen en richtlijnen voor een vakkundige uitvoering.

Gedetailleerde ontwerptekeningen en bestekomschrijvingen op aanvraag. Voor meer advies staan onze deskundigen graag ter beschikking. **Stand : 01/03/2021.**

Wij behouden uitdrukkelijk het recht om de technische specificaties op elk ogenblik te wijzigen. De actueel geldende waarden vindt u op onze homepage onder : <https://www.foamglas.com/nl-be>



## Spouwmuurisolatie

FOAMGLAS® met koude kleefstof PC® 56



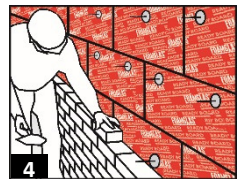
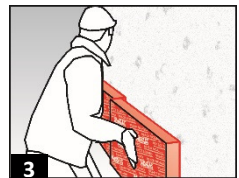
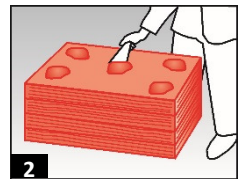
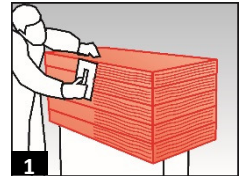
### System 2.3.1

#### Verwerkingsvoorschriften

- FOAMGLAS® (met noppen gekleefd) met gesloten, afgedichte voegen in halfsteensverband, aanbrengen met koude kleefstof PC® 56. Verbruik ~ 3 kg / m<sup>2</sup> . (1 / 2 / 3)
- Montagehulp en mechanische bevestiging van de FOAMGLAS®-platen ter hoogte van de sokkel en bij startprofielen (bv. winkelhaak).
- Spouwhaak in de ondergrond bevestigen. Typen en aantal spouwhaaken afhankelijk van de soort spouw, de ondergrond en de statische eisen.
- Afdichten van de doorboringen in FOAMGLAS® met koude kleefstof PC® 56 of PITTSEAL® 444.
- Optrekken van een buitenwand uit metselwerk. (4)

#### Richtlijnen voor de verwerker

- Kwaliteit en toleranties van de ondergrond moeten overeenstemmen met de geldende normen en richtlijnen. De oneffenheden van de ondergrond mogen niet meer bedragen dan 3 mm onder een regel van 60 cm en 5 mm onder een regel van 2 m.
- Ondergrond en omgevingstemperatuur mogen niet onder de + 5 °C zijn.
- Bij de laatste rij platen moet de voeg van de bovenste laag beschermd worden tegen slagregen, om te vermijden dat de koude kleefstof zou worden weggespoeld en dat er water tussen de isolatie en de wand komt.
- De nodige voorzorgsmaatregelen moeten worden getroffen tegen lijmspatten.
- Doe een beroep op de gratis dienstverlening van onze techniekers. Ze zijn u graag van dienst en helpen u ter plaatse verder.



De technische richtlijnen omtrent het gebruik en de plaatsing van FOAMGLAS® baseren zich op de ervaringen tot nu toe en op de huidige stand van de techniek. Ze omvatten niet elk individueel geval. We dragen dan ook geen aansprakelijkheid voor de volledigheid en de geschiktheid voor een bepaald project. Verder richt onze aansprakelijkheid en verantwoordelijkheid zich uitsluitend naar onze algemene verkoop- en leveringsvoorwaarden en worden deze noch door de inhoud van dit werkblad noch door het advies vanwege onze technische buitendienst uitgebreid.

Owens Corning Benelux S.A  
Albertkade 1  
B-3980 Tessenderlo  
Tel. +32 (0) 2 352 31 82  
info@foamglas.be  
www.foamglas.be