

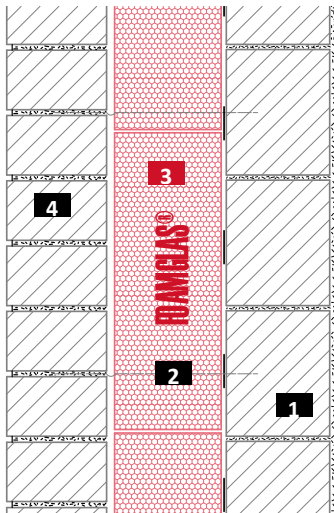
## Skalmursisolering mellan tegelväggar

FOAMGLAS® med kallim PC® 56



Schematisk figur

System 2.3.1



- 1 Innervägg (murverk/ betong)
- 2 Murkramla
- 3 FOAMGLAS® helklistrade med PC® 56
- 4 Yttervägg (murverk)

### FOAMGLAS® egenskaper

Vattentätt – Beständigt mot skadedjur – Hög tryckhållfasthet – Obrännbart – Ångdiffusionstätt – Dimensionsstabil – Syrabeständigt – Lätt att bearbeta – Miljövänligt

### Fördelar med FOAMGLAS®-systemet

- **Kvalitet** : System med material av hög kvalitet och professionell rådgivning.
- **Kostnadseffektivitet** : Den långa livslängden bevarar investeringen och säkerställer lägsta möjliga drifts- och underhållskostnad.
- **Ekologi och hållbarhet** : Konstant isolerförmåga och fuktskydd i generationer.
- **Säkerhet** : Kompakt helklistrat isoleringssystem som förhindrar skador till följd av kondens eller vatteninträning. Cellglas hindrar brandspridning, bildar inte brinnande droppar och avger inte heller ångor eller giftiga gaser.
- **Funktionalitet** : Minimering av köldbryggor tack vare ett termiskt optimerat infästningssystem. Isolering och ångspärr i en och samma produkt.

### Rekommendationer för projektören

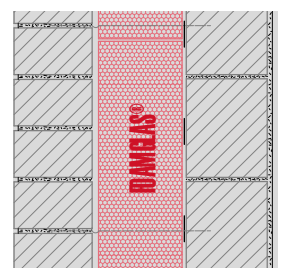
Normalt används:

#### FOAMGLAS® BOARD T4+.

- Isoleringstjockleken väljs så att den uppfyller normkrav eller projektspecifika U-värdeskrav. Se vidare vår produktöversikt. Där finns information om alla våra produkter med deras användningsområden och specifika egenskaper.
- Underlagets planhet och allmänna egenskaper är viktiga kriterier när FOAMGLAS® används.
- För att utförandet ska bli tekniskt fullgott måste gällande normer och riktlinjer följas.

Reviderad : 01/03/2021.

Vi förbehåller oss uttryckligen rätt att ändra tekniska data. Nuvarande värden finns på vår webbplats : [www.foamglas.se](http://www.foamglas.se) > Användningsområden



## Skalmursisolering mellan tegelväggar

FOAMGLAS® med kallim PC® 56



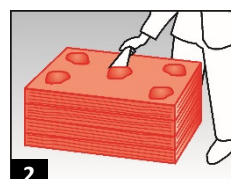
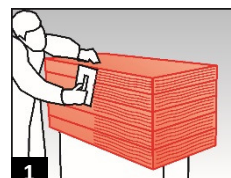
### System 2.3.1

#### Installationsanvisningar

- Punktklistra FOAMGLAS® WALL BOARD- skivorna mot underlaget med förskjutna, täta stumfogar fyllda med kallim PC® 56. Åtgång cirka 3,0 kg/ m<sup>2</sup>. (1/ 2/ 3)
- Fästanordningar och mekanisk infästning av FOAMGLAS®- skivorna i väggens underkant och vid fönsterbalkar (t.ex. stödkonsoler).
- Sätt fast väggförankringarna. Väggförankringarnas typ och antal beror på väggtypen, underlaget och hållfasthetskraven.
- Täta FOAMGLAS®-genomföringar med kallim PC® 56 eller PITTSEAL® 444.
- Uppför den utvändiga tegelväggen. (4)

#### Rekommendationer för entreprenören

- Underlagets uppbyggnad och toleranser måste uppfylla gällande normer och riktlinjer.
- Temperaturen och underlaget får inte vara lägre än + 5 °C.
- Fogarna i det sista skiftets översta skikt måste skyddas mot slagregn för att hindra vatteninträngning eller ursköljning av kallimmet.
- Skydda andra leverantörers känsliga detaljer mot limstänk.
- Kontakta vår personal. De kan hjälpa dig med gratis råd eller assistans på platsen.



De tekniska riktlinjerna för montering och läggning av FOAMGLAS® är baserade på erfarenhet och vedertagen arbetsplatspraxis. De beskriver inte faktiska utföranden. Vi påtar oss därför inget ansvar för att anvisningarna är fullständiga och lämpliga för ett visst projekt. Vårt ansvarstagande i övrigt framgår av våra allmänna försäljningsvillkor, som gäller med förtur framför våra tekniska datablad och de råd som ges av vår personal.

FOAMGLAS® Nordic AB  
Hällebergsvägen 7  
SE-443 60 Stenkullen  
Telefon +46 (0)302 378 56  
Fax +46 (0)302 378 57  
info@foamglas.se  
www.foamglas.se