

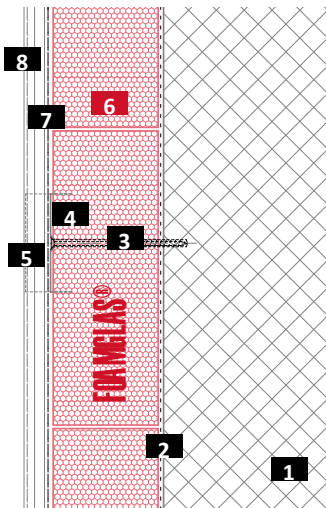
Oventilerat fasadsystem med ståndfalsad plåt eller profilerad plåt

FOAMGLAS® med kallim PC® 56 och PC® taggbrickor



Schematisk figur

System 2.2.7



- 1 Massiv vägg (betong/ murverk)
- 2 Primerskikt
- 3 Förankringsskruv
- 4 Perorerade taggbrickor PC® SP 150/ 150
- 5 Fästklammer
- 6 FOAMGLAS®klistrade med PC® 56
- 7 Separerande skikt
- 8 Fasad av Ståndfalsad eller profilerad plåt

FOAMGLAS® produktens egenskaper

Vattentätt – Beständigt mot skadedjur – Hög tryckhållfasthet – Obrännbart – Ångdiffusionstätt – Dimensionsstabil – Syrabeständigt – Lätt att bearbeta – Miljövänligt

Fördelar med FOAMGLAS®-systemet

- **Kvalitet** : System med material av hög kvalitet och professionell rådgivning.
- **Kostnadseffektivitet** : Den långa livslängden bevarar investeringen och säkerställer lägsta möjliga drifts- och underhållskostnad.
- **Ekologi och hållbarhet** : Konstant isolerförmåga och fuktskydd i generationer.
- **Säkerhet** : Kompakt helklistrat isoleringssystem som förhindrar skador till följd av kondens eller vatteninträning. Cellglas hindrar brandspridning, bildar inte brinnande droppar och avger inte heller ångor eller giftiga gaser.
- **Funktionalitet** : Minimering av köldbryggor tack vare ett termiskt optimerat infästningssystem. Isolering och ångspärr i en och samma produkt.

Rekommendationer för projektören

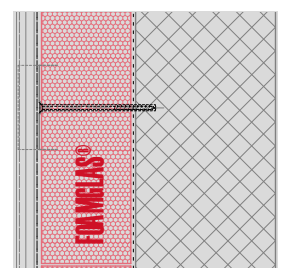
Normalt används:

**FOAMGLAS® T3+ (120 x 60 cm),
FOAMGLAS® T3+, T4+ (60 x 45 cm).**

- Isoleringstjockleken väljs så att den uppfyller normkrav eller projektspecifika U-värdeskrav. Se vidare vår produktöversikt. Där finns information om alla våra produkter med deras användningsområden och specifika egenskaper.
- Underlagets planhet och allmänna egenskaper är viktiga kriterier när FOAMGLAS® används.
- För att utförandet ska bli tekniskt fullgott måste gällande normer och riktlinjer följas.

Reviderad : 01/03/2021.

Vi förbehåller oss uttryckligen rätt att ändra tekniska data. Nuvarande värden finns på vår webbplats : www.foamglas.se > Användningsområden



Oventilerat fasadsystem med ståndfalsad plåt eller profilerad plåt

FOAMGLAS® med kallim PC® 56 och PC® taggbrickor



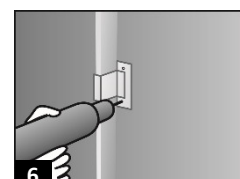
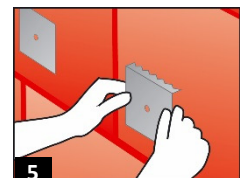
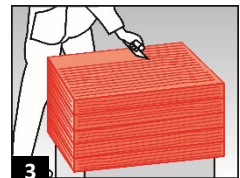
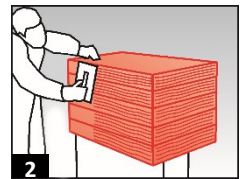
System 2.2.7

Installationsanvisningar

- Primer PC® EM eller emulsion PC® 56 spädd med 10 delar vatten, påförd med rulle på dammfri yta. Åtgång cirka 0,3 l/ m². (1)
- Helklistra FOAMGLAS®-blocken mot underlaget med förskjutna, täta stumfogar fyllda med kallim PC® 56. Åtgång cirka 3,5 – 4,5 kg/ m², beroende på isoleringens tjocklek : För på kallim PC® 56 med en tandad skrapa (tanddimension cirka 8 – 10 mm) på en kort- och en långsida på (de travade) blocken. För på kallim på blockets hela yta och tryck in det diagonalt i det öppna hörnet. Ta bort utträngt lim med en skrapa sedan det har hårdnat något. (2/ 3/ 4)
- Fästanordningar och mekanisk infästning av FOAMGLAS®-blocken i väggens underkant och vid fönsterbalkar (t.ex. stödkonsoler).
- Ta bort ojämnheter hos isoleringens yta genom att slipa med ett FOAMGLAS®-block eller helst med slipbräda. Avlägsna damm från FOAMGLAS®-ytan.
- Uppmätning och montering av taggbrickor PC® SP 150/ 150, storlek 150 x 150 mm. Antal och avstånd beror på förhållandena på platsen eller på hållfasthetskraven. Tryck in taggbrickorna PC® SP 150/ 150 och klistra med kallim PC® 56. Montera de försänkta förankringsskruvarna. Skruvantal och skruvdimension enligt leverantörens föreskrifter. (5)
- Lägg ut ett separerande skikt enligt föreskrifter från leverantören av plåttäckningen och enligt ljudkraven.
- Montera den ståndfalsade plåttäckningen eller den profilerade plåten. Sätt fast fästclipsen i taggbrickorna PC® SP 150/ 150 med självborrande skruvar. (6)

Rekommendationer för entreprenören

- Underlagets uppbyggnad och toleranser måste uppfylla gällande normer och riktlinjer.
- Kontrollera att underlaget är fullgott innan fasadsystemet monteras. För om så behövs på ett avjämningsskikt av sand eller cementbruk för att fylla ut ojämnheter.
- Temperaturen och underlaget får inte vara lägre än + 5 °C.
- Fogarna i det sista skiftets översta skikt måste skyddas mot slagregn för att hindra vatteninträning eller ursköljning av kallimmet.
- Skydda andra leverantörers känsliga detaljer mot limstänk.
- Kontakta vår personal. De kan hjälpa dig med gratis råd eller assistans på platsen.



De tekniska riktlinjerna för montering och läggning av FOAMGLAS® är baserade på erfarenhet och vedertagen arbetsplatspraxis. De beskriver inte faktiska utföranden. Vi påtar oss därför inget ansvar för att anvisningarna är fullständiga och lämpliga för ett visst projekt. Vårt ansvarstagande i övrigt framgår av våra allmänna försäljningsvillkor, som gäller med förbruk framför våra tekniska datablad och de råd som ges av vår personal.

FOAMGLAS® Nordic AB
Hällebergsvägen 7
SE-443 60 Stenkullen
Telefon +46 (0)302 378 56
Fax +46 (0)302 378 57
info@foamglas.se
www.foamglas.se