

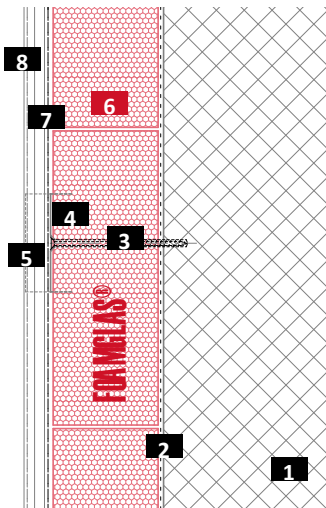
## Kompozitní fasáda s obkladem z falcovaného nebo profilovaného plechu

Desky FOAMGLAS® lepené zastudena lepidlem PC® 56, s kotevními plechy PC®



### Schématický výkres

### Systém 2.2.7



- 1 Betonová nebo zděná stěna
- 2 Penetrační nátěr
- 3 Kotevní šroub
- 4 Kotevní plech PC® SP 150/150 s perforací
- 5 Příponka
- 6 Desky FOAMGLAS® lepené zastudena lepidlem PC® 56
- 7 Separační vrstva
- 8 Falcovaný nebo profilovaný plechový obklad

#### Vlastnosti materiálu FOAMGLAS®

Vodotěsný – Extrémně pevný v tlaku – Odolný škůdcům - Nehořlavý – Parotěsný – Tvarově stálý – Chemicky odolný – Snadno opracovatelný - Ekologický

#### Výhody izolačního systému FOAMGLAS®

- **Kvalita** : Systém složený z kvalitních materiálů. Pro dosažení nejvyšší kvality doporučujeme systematický dozor na stavbě a profesionální konzultace s technickým zástupcem výrobce.
- **Cenová efektivita** : Dlouhá životnost zajišťuje maximální hodnotu a zaručuje minimální náklady na údržbu.
- **Dlouhá životnost** : Optimální tepelná izolace a ochrana proti vlhkosti po řadu generací.
- **Bezpečnost** : Kompaktní, celoplošně slepený izolační systém je prevencí poruch způsobených zatečenou nebo zkondenzovanou vlhkostí. FOAMGLAS® je nehořlavý, brání šíření plamene, při požáru neodkapává a nevyvíjí kouř ani toxické zplodiny.
- **Funkčnost** : Tepelná izolace a parozábrana – vše v jedné funkční vrstvě FOAMGLAS®.

#### Doporučení pro projektanty

Běžně používaný materiál :

**FOAMGLAS® T3+ (120 x 60 cm),**

**FOAMGLAS® T3+, T4+ (60 x 45 cm).**

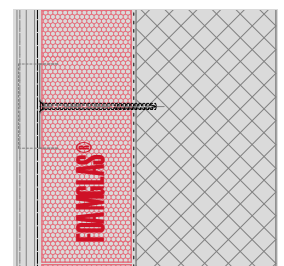
- Tloušťky izolace by měly vyhovovat požadavkům na odpovídající tepelný odpor. K dispozici je přehled výrobků FOAMGLAS®. Obsahuje informace o všech výrobcích, jejich konkrétních vlastnostech a oblastech použití.
- Rovinnost a obecné podmínky podkladu jsou důležitou podmínkou, pokud používáte izolaci FOAMGLAS® (viz TG1). Prosíme, kontaktujte technické oddělení výrobce pro ověření podmínek pro podklad.
- Při technicky správném provádění musí být dodrženy odpovídající normy a směrnice.

Řešení technických detailů a přesné specifikační texty jsou k dispozici na vyžádání.

Další návrhy a řešení můžete obdržet kdykoli od technického oddělení výrobce. **Aktualizováno : 01/03/2021.**

Výslovně si vyhrazujeme právo změn v technických specifikacích.

Aktuální podklady lze nalézt na [www.foamglas.com](http://www.foamglas.com).



## Kompozitní fasáda s obkladem z falcovaného nebo profilovaného plechu

Desky FOAMGLAS® lepené zastudena lepidlem PC® 56, s kotevními plechy PC®



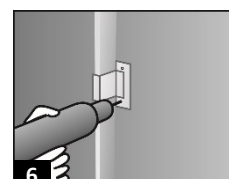
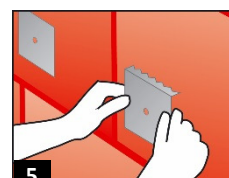
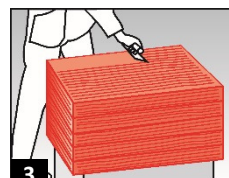
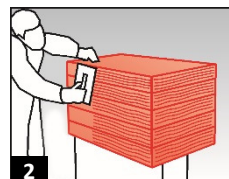
### System 2.2.7

#### Montážní instrukce

- Penetrace se provádí emulzí (1. složkou) lepidla PC® 56 zředěnou 10 díly čisté vody, nanáší se válečkem na bezprašný povrch, spotřeba cca 0,3 l/m<sup>2</sup>. (1)
- FOAMGLAS® celoplošně nalepte na podklad studeným asfaltovým lepidlem PC® 56, se spárami vystřídanými na vazbu, těsně přitlačnými a vyplněnými lepidlem. Spotřeba cca 3,5 – 4,5 kg/m<sup>2</sup> v závislosti na tloušťce izolace:
- Naneste studené lepidlo zubovou stěrkou (velikost zubu 8 – 10 mm) na jednu krátkou a jednu dlouhou boční stranu desek (lze provádět na celém balení). Dále naneste lepidlo na celou plochu desky FOAMGLAS® a tu diagonálně zatlačte do otevřeného rohu. Po částečném vytvrdnutí odstraňte špachtlí lepidlo vytlačené ze spár. (2/3/4).
- Ve spodní části stěny a u nadpraží otvorů použijte zakládací profily a mechanické kotvení.
- Odstraňte nerovnosti povrchu izolace obroušením pomocí desky FOAMGLAS® nebo lépe pomocí brusného hladítka. Odstraňte prach z povrchu desek FOAMGLAS®.
- Rozměřte a lehce osadte kotevní plechy PC® SP 150/150 s otvorem pro šroub (pouze mírně zaříznout zuby tak, aby šly plechy vyndat). Počet a rozmístění plechů závisí na požadavcích statika, spotřeba cca 4ks/m<sup>2</sup>. Kotevní plechy podlepte lepidlem PC® 56 a zcela zamáčkněte do izolace FOAMGLAS®. Mechanicky upevněte kotevní plech pomocí kotevních šroubů se zápustnou hlavou. Typ a velikost kotevních šroubů je nutno sladit se specifikací od dodavatele fasády. (5)
- Vytvořte separační vrstvu dle specifikace od dodavatele fasády a dle akustických požadavků.
- Namontujte požadovanou plechovou falcovanou krytinu. Příponky fixujte samořeznými šrouby do kotevních plechů PC® SP 150/150. (6)

#### Doporučení pro montážní firmy

- Skladba a tolerance podkladu musí být v souladu s odpovídajícími normami a směrnici.
- Před aplikací fasádního systému je nutné zkontrolovat kvalitu podkladu. Pokud je to nutné, musí být provedena na odstranění nerovností vyrovnávací cementová omítka.
- Teplota podkladu ani okolí by neměla poklesnout pod +5°C.
- Spáry a horní povrch nejvyšší řady desek musí být ochráněny proti dešti tak, aby nedošlo k pronikání vody a vyplavení lepidla.
- Citlivé části stavby zajišťované jinými dodavateli musí být chráněny před znečištěním lepidlem.
- Prosíme, kontaktujte naše technické poradce. Zajistí Vám bezplatné konzultace nebo asistenci na stavbě.



Technické pokyny pro navrhování a montáž izolace FOAMGLAS® jsou založeny na dlouholetých zkušenostech a jsou ověřeny stavební praxí, nicméně nemohou detailně postihnout všechny případné individuální varianty a odchylky projektu. Proto nepřijímáme žádnou odpovědnost za jejich úplnost a vhodnost pro konkrétní projekt. Závazky a odpovědnost naší společnosti za kvalitu zboží jsou uvedeny v našich Všeobecných obchodních podmínkách, které nejsou rozšířeny tímto technickým listem ani konzultacemi našich obchodních zástupců.

Pittsburgh Corning ČR  
 IP Verne, Průmyslová 3,  
 431 51 Klášterec nad  
 Ohří, Česká republika  
 Technická podpora :  
 konzultace@foamglas.cz  
 GSM : +420 731 138 978  
 www.foamglas.cz  
 www.foamglas.com