

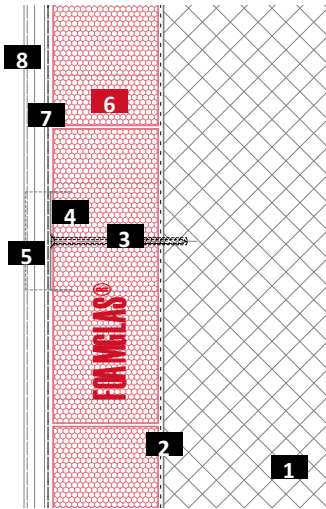
Fassadenverbundsystem mit Falzblech-/ Profilblechbekleidung

FOAMGLAS® mit Kaltkleber PC® 56 und Krallenplatten



System 2.2.7

Systemschnitt



- 1 Massivwand (Beton / Mauerwerk)
- 2 Voranstrich
- 3 Durchsteckanker
- 4 Krallenplatte PC® SP 150 / 150 P
- 5 Haften
- 6 FOAMGLAS® Platten, geklebt mit PC® 56
- 7 Trennlage
- 8 Falz- / Profilblech

FOAMGLAS® Produkteigenschaften

Wasserdicht – Schädlingsicher – Druckfest – Nichtbrennbar – Dampfdicht – Maßbeständig – Säurebeständig – Leicht zu bearbeiten – Ökologisch

Vorteile des FOAMGLAS® Systems

- **Qualität:** System aus hochwertigen Materialien. Qualitätssicherung durch systematische Baustellenkontrollen und professionelle Beratung.
- **Wirtschaftlichkeit:** Maximaler Werterhalt und minimale Unterhaltskosten durch hohe Lebensdauer.
- **Nachhaltigkeit:** Optimaler Wärme- und Feuchtigkeitsschutz über Generationen.
- **Sicherheit:** Kompakt verklebtes Dämmsystem verhindert Feuchtigkeitsschäden durch Kondensat und Wasserinfiltrationen. Schaumglas verhindert die Brandausbreitung und entwickelt weder brennbare Schmelzprodukte noch Qualm oder toxische Gase.
- **Funktionalität:** Minimale Wärmebrücken durch thermisch optimiertes Befestigungssystem. Wärmedämmung und Feuchtigkeitssperre in einer Funktionsschicht.

Hinweise für den Planer

Zur Anwendung kommen im Normalfall:

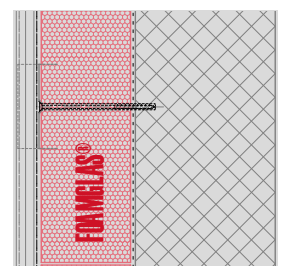
FOAMGLAS® T3+ (120 x 60 cm),
FOAMGLAS® T3+, T4+ (60 x 45 cm).

- Dämmstärke entsprechend gesetzlichen und objektspezifischen U-Wert-Anforderungen. Bitte beachten Sie auch unser Produktprofil. Daraus sind sämtliche FOAMGLAS®-Produkte, deren Einsatzbereiche und Kennwerte ersichtlich.
- Geltende Normen und Richtlinien zur fachgerechten Ausführung sind zu beachten.

Detailvorschläge und Ausschreibungstexte auf Anfrage. Für weitere Lösungsansätze stehen Ihnen unsere Fachberater gerne zur Verfügung. **Stand : 01/03/2021.**

Wir behalten uns ausdrücklich vor, jederzeit die technischen Spezifikationen zu ändern. Die jeweils gültigen, aktuellen Werte finden Sie auf unserer Homepage unter:

www.foamglas.ch > Deutsch > Downloads > Prospekte > Produktprofil



Fassadenverbundsystem mit Falzblech-/ Profilblechbekleidung

FOAMGLAS® mit Kaltkleber PC® 56 und Krallenplatten



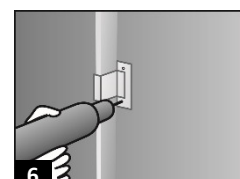
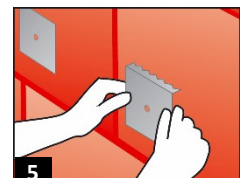
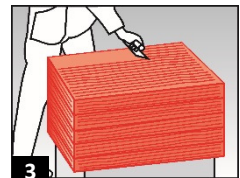
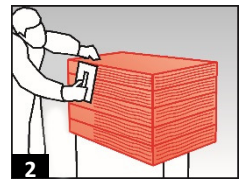
System 2.2.7

Verlegeanweisung

- Voranstrich PC® EM oder PC® 56-Emulsion 1:10 mit Wasser verdünnen und mittels Rolle auf die entstaubte Oberfläche auftragen, Verbrauch ~ 0.3 l/m². (1)
- FOAMGLAS® Platten vollflächig mit gefüllten und versetzten Fugen mit Kaltkleber PC® 56 verlegen, Verbrauch ~ 3.5 – 4.5 kg/m², je nach Dämmstärke: Kaltkleber PC® 56 mit dem Zahnpachtel (Zahnhöhe ~ 8 – 10 mm) auf eine kurze und lange Seitenfläche der FOAMGLAS® Platten auftragen (stapel- bzw. paketweise). Kaltkleber auf Plattenoberfläche vollflächig aufziehen. FOAMGLAS® Platten diagonal in die offene Ecke schieben. Den herausquellenden Kleber nach Anhärtung mit der Traufel abstoßen. (2 / 3 / 4)
- Montagehilfe und mechanische Sicherung der FOAMGLAS® Platten im Sockelbereich und bei Stürzen (z. B. Auflagewinkel).
- Unebenheiten in der Dämmfläche mit einer FOAMGLAS® Platte oder vorzugsweise mit einem Schleifbrett planschleifen. FOAMGLAS® Oberfläche entstauben.
- Einmessen und Platzieren der Krallenplatten PC® SP 150 / 150 P, Format 15 x 15 cm. Anzahl und Platzierung abhängig von systemspezifischen und statischen Anforderungen. Einpressen und Verkleben der Krallenplatten mit Kaltkleber PC® 56. Durchsteckanker mit Senkkopf setzen, Ankertyp und Dimensionierung gemäß Angaben des Herstellers. (5)
- Trennlage gemäß Angaben des Blechlieferanten und akustischen Anforderungen verlegen.
- Montieren des gewünschten Falz- oder Profilblechs. Die Befestigung der Haften erfolgt mittels geeigneten Selbstbohrschrauben in die Krallenplatten. (6)

Hinweise für den Verleger

- Beschaffenheit und Toleranzen des Untergrundes müssen den geltenden Normen und Richtlinien entsprechen.
- Vor der Applikation des Fassadensystems muss der Untergrund auf seine Genauigkeit geprüft werden. Gegebenenfalls ist ein Ausgleichsputz vorzusehen, um Toleranzen und Unebenheiten auszugleichen.
- Untergrund und Umgebungstemperatur nicht unter + 5 °C.
- Bei der letzten Plattenreihe muss die Fuge der obersten Lage vor Schlagregen geschützt werden, um ein Hinterlaufen oder Auswaschen des Kaltklebers zu vermeiden.
- Empfindliche Fremdbauteile müssen gegen Kleberspritzer geschützt werden.
- Nutzen Sie die Gratis-Dienstleistung unserer Anwendungstechniker. Sie stehen Ihnen gerne zur Seite und helfen Ihnen vor Ort weiter.



Die technischen Richtlinien zur Anwendung und Verlegung von FOAMGLAS® beruhen auf den bisherigen Erfahrungen und dem derzeitigen Stand der Technik. Sie sind nicht einzelfallbezogen. Der Anwender und der Verleger haben daher die Eignung des Materials für den beabsichtigten Zweck im Einzelfall unabhängig von diesem technischen Merkblatt sorgfältig und vollständig zu prüfen sowie anschliessend die Anwendung und Verlegung selbstständig nach dem Stand der Technik vorzunehmen. Wir übernehmen daher auch keine Haftung für die Vollständigkeit, Richtigkeit und Eignung sowohl des Produktes an sich als auch der technischen Richt -linien zur Anwendung und Verlegung des Produktes. Unsere Haftung und Verantwortlichkeit richten sich im Übrigen ausschliesslich nach unseren allgemeinen Geschäftsbedingungen und werden weder durch die Aussage dieses technischen Merkblatts noch durch die Beratung seitens unseres technischen Aussendienstes erweitert.

Pittsburgh Corning
(Schweiz) AG
Schöngrund 26
CH-6343 Rotkreuz
Tel. 041 798 07 07
Fax 041 798 07 97