

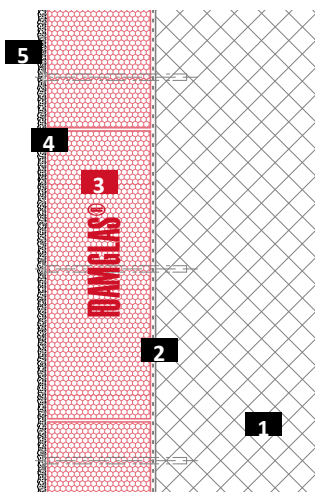
## Façade avec enduit minéral épais

FOAMGLAS® avec colle à froid PC® 56 et treillis d'armature



### Coupe système

### Système 2.2.2



- 1 Mur
- 2 Primaire
- 3 FOAMGLAS® avec colle PC® 56
- 4 Armature, treillis métal déployé, fixé mécaniquement
- 5 Crépi épais

#### Propriétés du matériau d'isolation FOAMGLAS®

Étanche à l'eau – Étanche à l'air – étanche à la vapeur – Pérennité thermique – Résistant aux nuisibles – Résistant à la compression – Incombustible – Indéformable – Résistant aux acides – Facile à travailler – Écologique

#### Avantages du système FOAMGLAS®

- **Qualité** : Assurance d'obtenir un système de qualité de par les propriétés de l'isolant et l'assistance technique possible sur chantier.
- **Rentabilité** : Préservation maximale de votre investissement grâce à des coûts d'entretien minimaux et une longue durée de vie.
- **Durabilité** : Pérennité des performances thermiques et mécaniques du matériau pour la durée de vie du bâtiment.
- **Sécurité** : Système d'isolation continu collé en pleine adhérence, empêche toute migration d'humidité et condensation. Incombustible, FOAMGLAS® empêche la propagation des flammes, ne dégage ni fumée, ni gaz toxique.
- **Fonctionnalité** : Isolation thermique, pare vapeur et pare pluie en une seule couche. Limitation des ponts thermiques.

#### Indications pour le planificateur

En général sont appliqués :

**FOAMGLAS® T3+ (120 x 60 cm),**

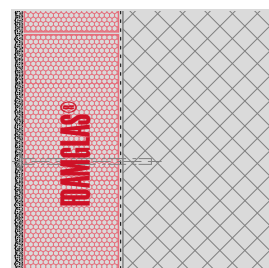
**FOAMGLAS® T3+, T4+ (60 x 45 cm),**

**FOAMGLAS® BOARD T4+.**

- Épaisseur d'isolation en un ou plusieurs lits selon la réglementation thermique en vigueur.
- Les normes et les directives en vigueur sont à prendre en considération pour une exécution selon les règles de l'art.

Proposition de détails et appel d'offres sur demande. Pour d'autres solutions possibles, nos spécialistes sont à tout moment à votre disposition. **Date : 01/03/2021.**

Nous nous réservons le droit de changer à tout moment les spécifications techniques. Les données techniques valables actuellement sont disponibles sur notre site internet : [www.foamglas.com/fr-be](http://www.foamglas.com/fr-be)



## Façade avec enduit minéral épais

FOAMGLAS® avec colle à froid PC® 56 et treillis d'armature



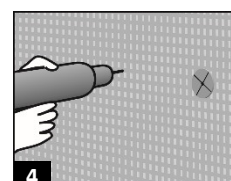
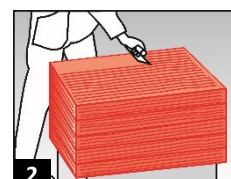
### Système 2.2.2

#### Instructions de pose

- Primaire appliqué au rouleau, sur la surface dépoussiérée, consommation ~0,3 l/m<sup>2</sup>. (1)
- Mise en place d'une butée de départ (par ex cornière métallique, bois...) pour les plaques/panneaux FOAMGLAS®.
- Poser des plaques/panneaux FOAMGLAS® en pleine adhérence avec de la colle à froid PC® 56 joints remplis, serrés et décalés, consommation ~3,5–4,5 kg/m<sup>2</sup> selon épaisseur.
- Appliquer la colle à froid PC® 56 au moyen d'une taloche dentée (dents ~8–10 mm) sur les 2 côtés adjacents des plaques/panneaux FOAMGLAS® empilés par tas ou paquet. Enduire à la taloche dentée la colle à froid en plein sur la surface de la plaque/panneau. Pose du FOAMGLAS® en diagonale dans l'angle ouvert. (2/3)
- Fixation mécanique du treillis d'armature dans le mur. Densité de fixations selon fabricant du treillis. (FOAMGLAS® BOARD: treillis d'armature nu, FOAMGLAS® : treillis d'armature avec parement). (4)
- Appliquer le crépi minéral épais approprié selon les données du fournisseur du système. (5)

#### Indications pour les applicateurs

- La nature et les tolérances du support doivent répondre aux normes et règles en vigueur.
- Température du support et de l'air ambiant selon les règles en vigueur.
- Les chants des plaques de la rangée supérieure sont à fermer avec la colle à froid pour éviter toute infiltration entre l'isolant et le mur.
- Bénéficiez de l'assistance technique de nos techniciens sur chantier. Ils sont volontiers à votre disposition et interviendront sur place.



Les recommandations techniques pour l'utilisation et la pose de FOAMGLAS® se basent sur les expériences et connaissances techniques actuelles. Elles ne sont pas spécifiques à chaque cas. L'utilisateur et l'installateur doivent donc soigneusement et complètement vérifier l'adéquation du matériau avec l'usage prévu dans chaque cas, indépendamment de la présente fiche technique, et utiliser et poser le matériau ensuite de façon autonome selon l'état des connaissances techniques. Nous ne pouvons donc être tenus responsables de l'exhaustivité, de l'exactitude et de l'adéquation tant du produit lui-même que des recommandations techniques concernant l'utilisation et la pose du produit. Par ailleurs, notre responsabilité se base exclusivement sur nos conditions générales de vente et n'est pas étendue du fait de la présente fiche technique, ni suite aux conseils donnés par notre service technique.

Owens Corning Benelux S.A  
Albertkade 1  
B-3980 Tessenderlo  
Tel. +32 (0) 2 352 31 82  
info@foamglas.be  
www.foamglas.be