

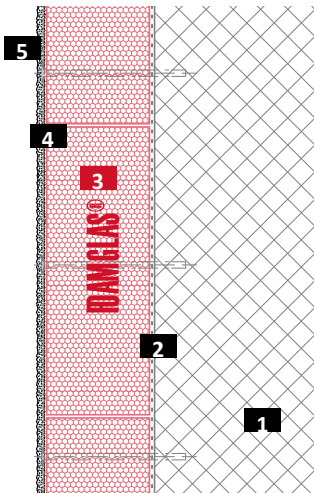
## Niet-geventileerde gevel met metalen wapeningsnet en afgewerkt met minerale buitenpleister

FOAMGLAS® met koude kleefstof PC® 56 en metalen wapeningsnet



### Opbouw

### System 2.2.2



- 1 Massieve muur (beton / metselwerk)
- 2 Hechtlaag
- 3 FOAMGLAS® gekleefd met PC® 56
- 4 Mechanisch bevestigd metalen wapeningsnet
- 5 Minerale buitenpleister

#### FOAMGLAS® producteigenschappen

Waterdicht – Bestand tegen ongedierte – Drukbestendig – Onbrandbaar – Waterdampdicht – Maatvast – Zuurbestendig – Gemakkelijk te verwerken – Ecologisch

#### Voordelen van het FOAMGLAS®-systeem

- **Kwaliteit:** Systeem uit hoogwaardige materialen. Kwaliteitszekerheid door project -ondersteuning en professioneel advies.
- **Rentabiliteit:** Maximaal waardebehoud en minimale onderhoudskosten tengevolge van de lange levensduur.
- **Duurzaamheid:** Generaties lang optimale bescherming tegen koude / hitte en vocht.
- **Zekerheid:** Drukvast en onvervormbare ondergrond voor een gegarandeerde stabiliteit.
- **Functionaliteit:** Thermische isolatie, damp-, capillair en radonscherm in één functionele laag.

#### Richtlijnen voor de ontwerper

Normaliter wordt gebruikt:

**FOAMGLAS® T3+ (120 x 60 cm),**

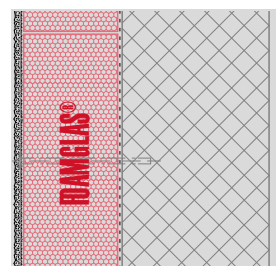
**FOAMGLAS® T3+, T4+ (60 x 45 cm),**

**FOAMGLAS® BOARD T4+.**

- Isolatiedikte in overeenstemming met de wettelijke en de objectspecifiek vereiste U-waarden. Gelieve ook ons productprofiel te bekijken. Daar vindt u alle FOAMGLAS®-producten met hun mogelijke toepassingen en specificaties.
- Gelieve te letten op de geldende normen en richtlijnen voor een vakkundige uitvoering.

Gedetailleerde ontwerptekeningen en bestekomschrijvingen op aanvraag. Voor meer advies staan onze deskundigen graag ter beschikking. **Stand : 01/03/2021.**

Wij behouden uitdrukkelijk het recht om de technische specificaties op elk ogenblik te wijzigen. De actueel geldende waarden vindt u op onze homepage onder : <https://www.foamglas.com/nl-be>



## Niet-geventileerde gevel met metalen wapeningsnet en afgewerkt met minerale buitenpleister

FOAMGLAS® met koude kleefstof PC® 56 en metalen wapeningsnet



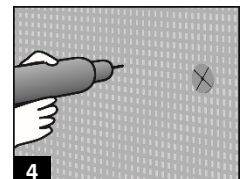
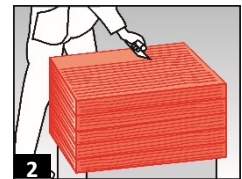
### System 2.2.2

#### Verwerkingsvoorschriften

- Hechtlaag PC® EM of PC® 56-emulsie 1 / 10 met water verdunnen en met een rol aanbrengen op het ontstofte oppervlak. Verbruik ~ 0.3 l / m<sup>2</sup>. (1)
- Montagehulp en mechanische bevestiging van de FOAMGLAS® ter hoogte van de sokkel en bij startprofielen (bv. Permanente winkelhaak).
- FOAMGLAS®-isolatie volvlakig met gesloten en afgedichte voegen in halfsteensverband met PC® 56 koude kleefstof aanbrengen. Verbruik ~ 3.5 - 4.5 kg / m<sup>2</sup>, naargelang de isolatiedikte: Koude kleefstof PC® 56 met de getande spaan (tandhoogte ~ 8 - 10 mm) op twee zijanten van de FOAMGLAS® aanbrengen evenals op het volledige oppervlak van de isolatie. De FOAMGLAS® diagonaal in de open hoek schuiven. Overtollige lijm na uitharding verwijderen met de troffel. (2 / 3)
- Mechanisch bevestigen van een naakte metalen wapening volgens voorschriften van de leverancier op de FOAMGLAS® (bij FOAMGLAS® T4+ en T3+ gebruik van een metalen wapening met karton). (4)
- Aanbrengen van een geschikte laag minerale pleister volgens de instructies van de leverancier. (5)

#### Richtlijnen voor de verwerker

- Kwaliteit en toleranties van de ondergrond moeten overeenstemmen met de geldende normen en richtlijnen. De oneffenheden van de ondergrond mogen niet meer bedragen dan 3 mm onder een regel van 60 cm en 5 mm onder een regel van 2 m.
- Ondergrond en omgevingstemperatuur mogen niet onder de + 5 °C zijn.
- Bij de laatste rij platen moet de voeg van de bovenste laag beschermd worden tegen slagregen, om te vermijden dat de koude kleefstof zou worden weggespoeld en dat er water tussen de isolatie en de wand komt.
- De nodige voorzorgsmaatregelen moeten worden getroffen tegen lijmspatten.
- Doe een beroep op de gratis dienstverlening van onze techniekers. Ze zijn u graag van dienst en helpen u ter plaatse verder.
- 



De technische richtlijnen omtrent het gebruik en de plaatsing van FOAMGLAS® baseren zich op de ervaringen tot nu toe en op de huidige stand van de techniek. Ze omvatten niet elk individueel geval. We dragen dan ook geen aansprakelijkheid voor de volledigheid en de geschiktheid voor een bepaald project. Verder richt onze aansprakelijkheid en verantwoordelijkheid zich uitsluitend naar onze algemene verkoop- en leveringsvoorwaarden en worden deze noch door de inhoud van dit werkblad noch door het advies vanwege onze technische buitendienst uitgebreid.

Owens Corning Benelux S.A  
Albertkade 1  
B-3980 Tessenderlo  
Tel. +32 (0) 2 352 31 82  
info@foamglas.be  
www.foamglas.be