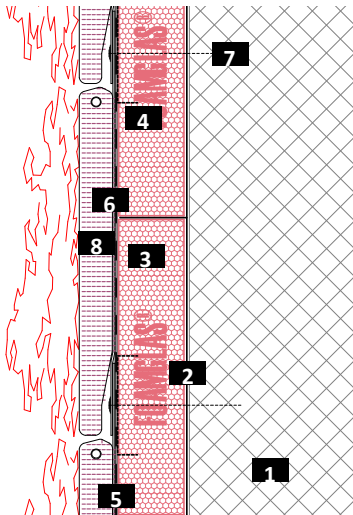


Façade rideau verte sans enracinement dans le sol

FOAMGLAS® avec colle à froid PC® 56

Coupe système

Système 2.1.6



- 1 Mur massif (béton/maçonnerie)
- 2 Vernis d'adhérence
- 3 FOAMGLAS® (film retiré), collé avec PC® 56
- 4 Plaquette métallique PC® SP 150/150 P
- 5 Vernis d'adhérence
- 6 Membrane d'étanchéité autocollante résistante aux racines (EPDM)
- 7 Fixation
- 8 Végétation sans enracinement dans le sol (panneaux Sempergreen)

Propriétés du matériau d'isolation FOAMGLAS®

Étanche à l'eau – Étanche à l'air – étanche à la vapeur – Pérennité thermique – Résistant aux nuisibles – Résistant à la compression – Incombustible – Indéformable – Résistant aux acides – Facile à travailler – Écologique

Avantages du système FOAMGLAS®

- **Qualité** : Assurance d'obtenir un système de qualité de par les propriétés de l'isolant et l'assistance technique possible sur chantier.
- **Rentabilité** : Préservation maximale de votre investissement grâce à des coûts d'entretien minimaux et une longue durée de vie.
- **Durabilité** : Pérennité des performances thermiques et mécaniques du matériau pour la durée de vie du bâtiment.
- **Sécurité** : Système d'isolation continu collé en pleine adhérence, empêche toute migration d'humidité et condensation. Incombustible, FOAMGLAS® empêche la propagation des flammes, ne dégage ni fumée, ni gaz toxique.
- **Fonctionnalité** : Isolation thermique, pare vapeur et pare pluie en une seule couche. Limitation des ponts thermiques.

Indications pour le planificateur

En général sont appliqués :

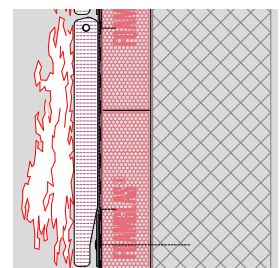
FOAMGLAS® READY T3+, T4+ (60 x 45 cm).

- Épaisseur d'isolation en un ou plusieurs lits selon la réglementation thermique en vigueur.
- Les normes et les directives en vigueur sont à prendre en considération pour une exécution selon les règles de l'art.

Proposition de détails et appel d'offres sur demande. Pour d'autres solutions possibles, nos spécialistes sont à tout moment à votre disposition. **Date : 1/1/2019.**

Nous nous réservons le droit de changer à tout moment les spécifications techniques. Les données techniques valables actuellement sont disponibles sur notre site internet :

www.foamglas.fr > Applications



Façade rideau verte sans enracinement dans le sol

FOAMGLAS® avec colle à froid PC® 56

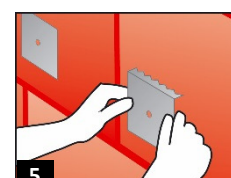
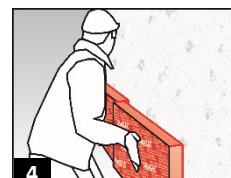
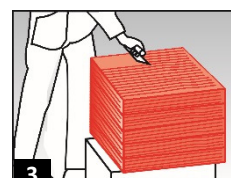
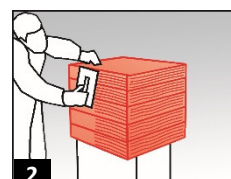
Système 2.1.6

Instructions de pose

- Vernis d'adhérence PC® EM ou émulsion du PC® 56, dilué à l'eau 1:10, appliqué au rouleau sur la surface dépeussière, consommation ~ 0,3 l/m². (1)
- Retirer (décholler ou brûler) le film de la surface du FOAMGLAS®.
- Aide au montage et fixation mécanique du FOAMGLAS® en pied de façade et aux linteaux (ex. chevron).
- Poser FOAMGLAS® en pleine adhérence avec de la colle à froid PC® 56 joints remplis, serrés et décalés, consommation ~ 3.5– 4.5 kg/m² selon épaisseur:
- Appliquer la colle à froid PC® 56 sur une face d'une plaque au moyen d'une taloche dentée (dents: 8– 10 mm), enduire de cette même colle les chants visibles des plaques déjà posées. Pose du FOAMGLAS® en diagonale dans l'angle ouvert. Enlever avec la truelle l'excédent de colle après durcissement partiel. (2/3/4)
- Positionnement et placement des plaquettes métalliques PC® SP 150/150, dimensions 150 x 150 mm. Nombre et espacement selon les exigences spécifiques et statiques. Enchâsser les plaquettes métalliques PC® SP 150/150 en respectant le calepinage de l'habillage végétal. (5)
- Appliquer un vernis d'adhérence en respectant les spécifications du fabricant de la membrane d'étanchéité autocollante résistante aux racines. (Resitrix FG35+ film retiré)
- Mettre en œuvre la membrane d'étanchéité autocollante résistante aux racines (EPDM – Resitrix SK W) en respectant les spécifications du fabricant.
- Placer les fixations aux travers des plaquettes métalliques dans le support en respectant les spécifications du fournisseur de l'habillage végétal.
- Obturer les percements dans le FOAMGLAS® avec le mastic PITTSEAL® 444.
- Recouvrir de disques en EPDM (diam: 2,5-3 cm) les fixations et percements de la membrane d'étanchéité.
- Poser le système d'irrigation et la végétation en respectant les spécifications du fournisseur.

Indications pour les applicateurs

- La nature et les tolérances du support doivent répondre aux normes et règles en vigueur.
- Température du support et de l'air ambiant pas en dessous de + 5°C.
- Les étapes journalières et la dernière rangée des plaques sont à protéger contre la pluie battante pour éviter l'infiltration des eaux entre l'isolant et le mur ou un ravinement de la colle à froid.
- Les éléments de construction sensibles des tiers sont à protéger contre les éclaboussures de la colle.
- Bénéficiez de la prestation gratuite de nos techniciens de chantier. Ils sont volontiers à votre disposition et interviendront sur place.



Les recommandations pour l'utilisation et la pose de FOAMGLAS® sont données à titre purement indicatif. En effet, elles se basent sur les expériences et connaissances techniques actuelles. Il ne pourra être reproché à Pittsburgh Corning France aucun dommage résultant d'erreurs ou d'omissions. Il appartient au poseur ou à l'acheteur de vérifier si les matériaux fournis conviennent aux applications et usages prévus. De ce fait, notre responsabilité ne saurait être engagée au titre du contenu de cette fiche. La vente de nos produits est soumise à nos seules conditions générales de vente et n'est pas étendue au contenu de la présente fiche technique ou aux conseils donnés par notre service technique. Pittsburgh Corning France se réserve le droit d'apporter à la présente fiche toute modification technique appropriée sans préavis.

Pittsburgh Corning France
 8 rue de la Renaissance
 Bâtiment D
 F-92160 Antony
 Tél : + 33 (0)1 58 35 17 90
 Fax : + 33 (0)1 58 35 17 91
 info@foamglas.fr
 www.foamglas.fr