

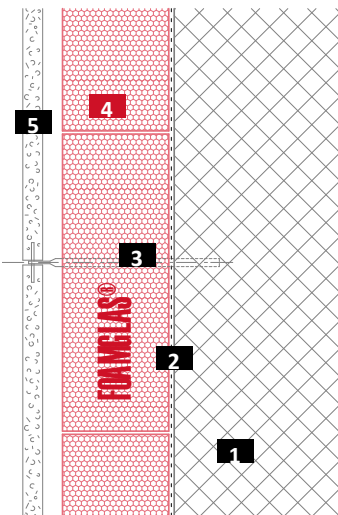
Facciata sospesa con rivestimento in pietra di grande formato

FOAMGLAS® con colla a freddo PC® 56 e ancoraggio



Schema del sistema

Sistema 2.1.5



- 1 Muro massiccio (calcestruzzo / muratura)
- 2 Imprimitura
- 3 Ancoraggio in acciaio
- 4 FOAMGLAS® incollate con PC® 56
- 5 Lastre in pietra di grande formato

Proprietà dei prodotti FOAMGLAS®

Impermeabile – Resistente ai parassiti – Resistente alla pressione – Non combustibile – Resistente al vapore – Indefornabile – Resistente agli acidi – Facile da lavorare – Ecologico

Vantaggi del sistema FOAMGLAS®

- **Qualità** : Sistema basato su materiali altamente pregiati. Garanzia di qualità grazie a controlli sistematici in cantiere e a una consulenza professionale.
- **Economicità** : Massima conservazione del valore e costi di manutenzione minimi grazie alla durevolezza elevata.
- **Durevolezza** : Protezione termica e igrometrica ottimale per generazioni.
- **Sicurezza** : Il sistema di isolamento incollato in maniera compatta impedisce i danni dell'umidità in seguito a formazione di condensa e infiltrazioni d'acqua. Il vetro cellulare impedisce la propagazione degli incendi e non sviluppa prodotti di fusione combustibili.
- **Funzionalità** : Termoisolante e barriera contro l'umidità in un unico strato funzionale.

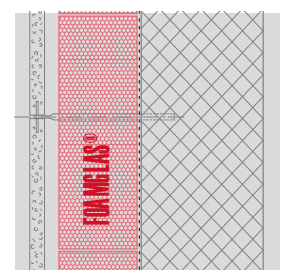
Indicazioni per il progettista

In situazioni normali si utilizzano:

FOAMGLAS® T3+ (120 x 60 cm),

FOAMGLAS® T3+, T4+ (60 x 45 cm).

- Spessore dell'isolante conforme alle esigenze di legge e al valore U specifico dell'oggetto. Consultare p. f. anche il nostro assortimento prodotti, in cui figurano tutti i prodotti FOAMGLAS®, nonché i relativi dati tecnici e campi di applicazione.
- Ai fini di un'esecuzione a regola d'arte occorre osservare le norme e le direttive in vigore.



Preventivi dettagliati e testi per capitolati su richiesta. I nostri consulenti specializzati sono a vostra completa disposizione per l'elaborazione di ulteriori soluzioni. **Stato: 01/03/2021.**

Ci riserviamo esplicitamente di modificare in qualsiasi momento le specifiche tecniche. I valori aggiornati di volta in volta validi possono essere consultati nel nostro sito web alla voce:

it.foamglas.com > Downloads > Documentazione > Assortimento prodo

Facciata sospesa con rivestimento in pietra di grande formato

FOAMGLAS® con colla a freddo PC® 56 e ancoraggio



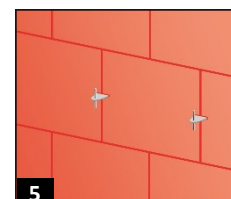
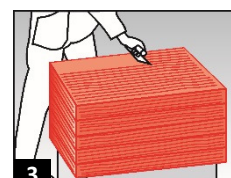
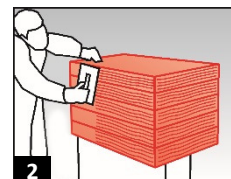
Sistema 2.1.5

Istruzioni per la posa

- Applicare a rullo l'imprimatura PC® EM o l'emulsione PC® 56 diluita 1:10 in acqua sulla superficie pulita dalla polvere; consumo ~ 0.3 l/m². (1)
- Posare le lastre FOAMGLAS® in piena aderenza, con giunti sfalsati e colmati, con la colla a freddo PC® 56; consumo ~ 3.5 – 4.5 kg/m² secondo lo spessore dell'isolante:
- Applicare la colla a freddo PC® 56 con la spatola dentata (denti ~ 8 – 10 mm) su due lati delle lastre FOAMGLAS® (sovrapposte o a pacchi). Distribuire la colla a freddo sull'intera superficie della lastra. Far scorrere in diagonale la lastra FOAMGLAS® nell'angolo aperto. Eliminare con la spatola la colla in eccesso dopo l'indurimento. (2 / 3 / 4)
- Sicurezza meccanica e aiuto alla posa delle lastre FOAMGLAS® nello zoccolo e nelle architravi (p. es. angolo di appoggio).
- Eliminare le irregolarità della superficie isolante mediante una lastra FOAMGLAS® o, preferibilmente, con una tavola da carteggiatura. Asportare la polvere.
- Applicare l'ancoraggio in acciaio al supporto. Tipo e dimensioni dell'ancoraggio secondo le indicazioni del fabbricante del sistema. (5)
- Impermeabilizzazione dei fori passanti nel FOAMGLAS® mediante colla a freddo PC® 56 o PITTSEAL® 444.
- Montaggio delle lastre in pietra di grande formato TEXT reference "Installation instructions" or new TEXT

Indicazioni per il posatore

- Condizioni e tolleranze del supporto devono essere conformi alle norme e alle direttive vigenti.
- La temperatura dell'ambiente e del supporto non deve essere inferiore a + 5° C.
- Dopo la posa dell'ultima fila di pannelli, il giunto superiore va protetto contro la pioggia battente al fine di evitare l'asportazione o il lavaggio della colla a freddo.
- Gli elementi sensibili della costruzione vanno protetti contro gli spruzzi di colla.
- Approfittate dei servizi gratuiti dei nostri tecnici dell'applicazione, che sono sempre al vostro fianco e pronti a intervenire sul posto.



Le direttive tecniche per l'utilizzazione e la messa in opera del FOAMGLAS® si basano sull'esperienza fatta finora e lo stato tecnico attuale. Esse non riguardano un caso specifico. Per questo l'utente e il posatore hanno il dovere di esaminare al completo e con massima accuratezza l'idoneità del materiale per l'uso previsto nel singolo caso; tutto questo indipendentemente dalla presente scheda tecnica. Inoltre l'utente e il posatore devono lavorare e utilizzare il materiale al livello tecnico attuale. Non ci assumiamo alcuna responsabilità per la completezza, correttezza e l'idoneità, sia del prodotto, che per le direttive tecniche per l'utilizzazione e la messa in opera del prodotto. Inoltre la nostra responsabilità si basa in modo pieno ed esclusivo sulle nostre condizioni generali di contratto ed essa non si estende tramite le dichiarazioni di questa scheda tecnica e la consulenza dei nostri tecnici di vendita esterni.

FOAMGLAS (Italia) Srl
Via Cassa di Risparmio 13
I-39100 Bolzano (BZ)
Tel. +41 41 798 07 20
Fax +41 41 798 07 67
Partita IVA IT 02 737 380
218