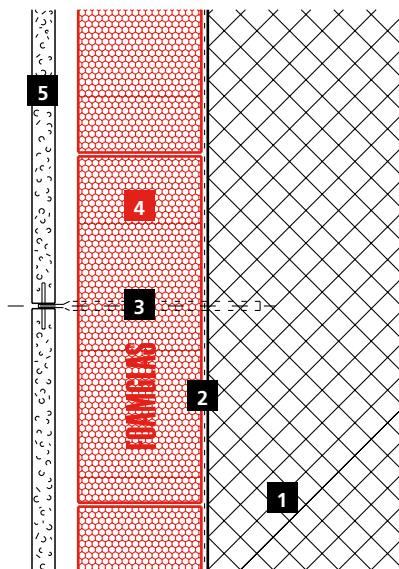


Diagrama esquemático



Sistema 2.1.5

- 1 Pared o soporte (hormigón/ladrillo)
- 2 Capa de imprimación
- 3 Anclaje químico de resina
- 4 Placas FOAMGLAS®, adheridas con PC® 56
- 5 Revestimiento con placas de piedra de gran tamaño

Propiedades del producto FOAMGLAS®

Impermeable – Resistente a los parásitos – Elevada resistencia a la compresión – Incombustible – Impermeable al vapor de agua – Estabilidad dimensional – Resistente a los ácidos – Fácil de recortar y de trabajar – Ecológico

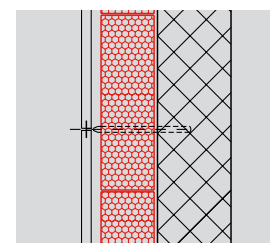
Ventajas del sistema FOAMGLAS®

- **Calidad:** sistemas con materiales de alta calidad. Gestión de la calidad mediante inspecciones in situ sistemáticas y consultoría profesional.
- **Rentabilidad:** la elevada durabilidad permite mantener un valor máximo y garantizar unos costes de mantenimiento mínimos.
- **Sostenibilidad:** aislamiento óptimo y protección contra la humedad durante generaciones.
- **Seguridad:** sistema de aislamiento compacto, completamente ligado, que evita los daños por humedad provocados por el condensado o la penetración de agua. El vidrio celular evita la propagación del fuego, no produce chispas, humo o gases tóxicos.
- **Funcionalidad:** aislamiento y barrera contra el vapor en una capa única y funcional. Aislamiento y barrera anti-humedad en una capa única y funcional.

Recomendaciones para arquitectos

- Normalmente se usan: placas FOAMGLAS® W+F, tamaño 450/600 mm.
- Grosor de aislamiento que respeta las normas de construcción o las exigencias de valor-U específicas al proyecto. Sírvase consultar también la presentación general de nuestros productos. Incluye información de todos nuestros productos, de su campo de aplicación y de sus propiedades específicas.
- **La planicidad y las condiciones generales del soporte son criterios importantes a la hora de usar FOAMGLAS® (véase TG1). Sírvase contactar con nuestro Departamento Técnico para conocer los criterios que se aplican al soporte.**
- **Para una aplicación técnica correcta, deben respetarse las normas y directrices pertinentes.**

Se proporcionan soluciones para los detalles técnicos y las cláusulas de especificaciones bajo demanda. Más propuestas y soluciones están disponibles en todo momento acudiendo a nuestros consultores técnicos. **Actualización: febrero de 2013.** Nos reservamos explícitamente el derecho a modificar las especificaciones técnicas. Los valores actuales están disponibles en nuestro sitio web: www.foamglas.com, www.foamglas.es & www.es.foamglas.com



Fachada ventilada con revestimiento de piedra de gran tamaño

Placas FOAMGLAS® con adhesivo en frío PC® 56 y anclajes de resina

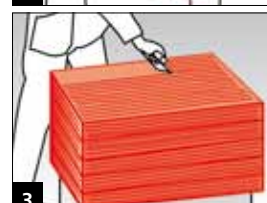
Sistema 2.1.5

Instrucciones de instalación

- Imprimación PC®EM o emulsión PC®56 diluida con 10 partes de agua aplicada con rodillo sobre una superficie sin polvo. Recubrimiento $\sim 0,3 \text{ l/m}^2$. (1)
- Aplicar las placas FOAMGLAS® completamente adheridas al soporte, con juntas en tresbolillo ajustadas con firmeza y rellenas de adhesivo en frío PC®56. Recubrimiento $\sim 3,5-4,5 \text{ kg/m}^2$, según el grosor del aislamiento:
aplicar el adhesivo en frío PC®56 con una llana dentada (tamaño de los dientes $\sim 8-10 \text{ mm}$) sobre dos lados de la placa FOAMGLAS® (apiladas). Aplicar el adhesivo en frío a toda la superficie de la placa y empujar en dirección diagonal hacia el rincón abierto. Retirar el exceso de adhesivo con una llana cuando haya endurecido ligeramente. (2/3/4)
- Soporte de fijación y fijación mecánica de las placas FOAMGLAS® en la base y en los dinteles (p. ej. soporte).
- Retirar las asperezas de la superficie del aislamiento con una placa FOAMGLAS® o, preferentemente, con un panel de lija. Retirar el polvo de la superficie de FOAMGLAS®.
- Colocar los anclajes de resina en el sustrato. El tamaño y la cantidad de anclajes de resina depende de las especificaciones del proveedor. (5)
- Sellar las penetraciones de FOAMGLAS® con adhesivo en frío PC®56 ó PITTSEAL®444.
- Instalar las placas de piedra de gran tamaño.

Recomendaciones para el constructor

- La acumulación y las tolerancias del soporte deben respetar las normas y directrices pertinentes.
- La temperatura ambiente y del soporte no debe ser inferior a $+5^\circ\text{C}$.
- Las juntas de la capa superior del enrase deben protegerse de la lluvia torrencial para evitar la penetración del agua o el arrastre del adhesivo en frío.
- Proteger los componentes sensibles proporcionados por otros proveedores de las manchas de adhesivo.
- **Sírvase contactar con nuestros consultores técnicos; éstos pueden ayudarle a pie de obra gratuitamente.**



Las directrices técnicas para la aplicación e instalación de FOAMGLAS® se basan en experiencias anteriores y en prácticas comunes en las obras. No reflejan ejemplos individuales. Por lo tanto, no asumimos ninguna responsabilidad relacionada con la integridad e idoneidad para un proyecto en concreto. Además, nuestra responsabilidad está sujeta a nuestras condiciones generales de venta que no se ven ampliadas por la presente ficha técnica ni por las consultas realizadas a nuestro personal técnico-comercial.

FOAMGLAS® Península Iberica
Contact Office – Madrid
Calle Señora Bienvenida, 28
28250, Torreloaón (Madrid)
España
Tel/Fax +34 91 859 21 48
madrid@foamglas.es
www.foamglas.com
www.es.foamglas.com
Pittsburgh Corning Europe N.V.