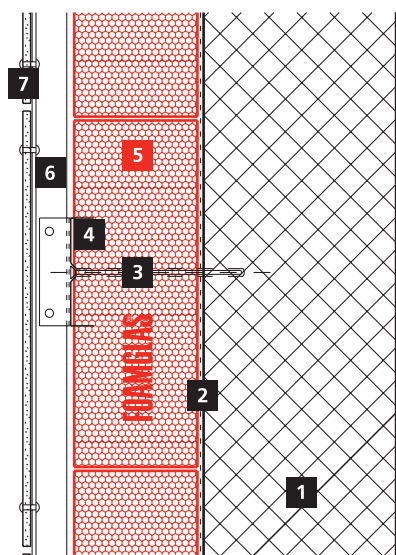


Schema
Sistema 2.1.4


- 1 Siena (betonas/mūras)
- 2 Grunto sluoksnis
- 3 Inkarinis varžtas
- 4 Dantyta perforuota tvirtinimo plokštelė PC® SP 150/150 perforated
- 5 FOAMGLAS® plokštės, priklijuotos PC® 56
- 6 Karkasas (metalas / medis)
- 7 Fibrocementinės apdailos plokštės

FOAMGLAS® produktų savybės

Atsparus vandeniui - Atsparus kenkėjams - Didelis atsparumas gniuždymui - Nedegus - Nelaidus vandens garams - Stabilių matmenų - Atsparus rūgštims - Lengvai pjaustomas - Ekologiškas

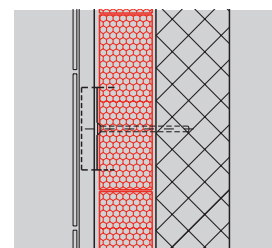
FOAMGLAS® sistemos privalumai

- **Kokybiška:** itin kokybiškų medžiagų sistemos. Kokybės vadybos sistema paremta reguliariais tikrinimais statybų aikštelėje ir specialistų konsultacijomis.
- **Ekonomiškai efektyvu:** dėl didelio ilgaamžiškumo išsaugoma didžiausia vertė ir garantuojamos mažiausios priežiūros sąnaudos.
- **Tvaru:** optimali izoliacija ir apsauga nuo drėgmės ištisoms kartoms.
- **Saugu:** sandari ir visiškai vientisa izoliacijos sistema saugo nuo drėgmės žalos, kurią gali sukelti kondensatas ar prasiskverbęs vanduo. Putstiklis nepalaiko ugnies plitimo, gaisro metu nesusidaro krentančių lašelių, nuodingų dūmų ar dujų.
- **Funkcionalu:** termiškai optimizuota tvirtinimo sistema neleidžia susidaryti su minimaliais šilumos tilteliais. Izoliacija ir drėgmės barjeras viename funkciniam sluoksnyje.

Rekomendacijos architektams

- Dažniausiai naudojama: FOAMGLAS® plokštės T3+, T4+, dydis 450 / 600 mm.
- Izoliacijos storis parenkamas taip, kad atitiktų statybos taisyklės arba konkrečių projekte numatytą U vertę. Taip pat susipažinkite su mūsų produktų aprašymais. Juose rasite informaciją apie visus mūsų produktus, jų taikymo sritis ir jų savybes.
- **Lygumas ir kitos pagrindo savybės yra labai svarbios naudojant FOAMGLAS® plokštes (žr. TG1). Prašome susisiekti su mūsų technikos departamento specialistais, kurie įvertins pagrindo tinkamumą.**
- **Siekiant techniškai teisingo įgyvendinimo būtina laikytis numatytų standartų ir gamintojo rekomendacijų.**

Techninių detalių sprendimai ir specifikacijų sąlygos pateikiamos paprašius. Kitų pasiūlymų ir sprendimų galite bet kada teirautis mūsų techninių konsultantų. **Atnaujinta: 2011 m. liepa.** Mes aiškiai pasiliekame teisę keisti technines specifikacijas. Dabartinės reikšmės galima rasti mūsų svetainėje adresu www.foamglas.com/distributors → English → Applications



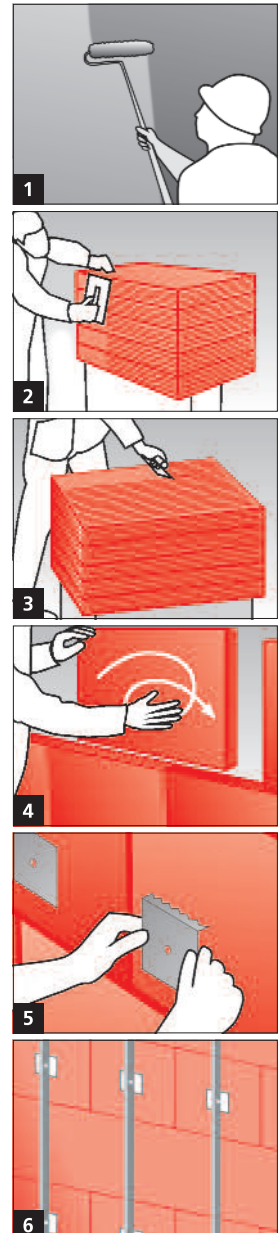
Sistema 2.1.4

Įrengimo instrukcija

- Švarų ir sausą sienos paviršių padengti gruntu PC® EM arba PC® 56 mišiniu, atskiestu 10 dalių vandens. Tepama voleliu. Išėiga ~ 0,3 l / m². (1)
- Padenkite FOAMGLAS® plokštės PC® 56 klijų sluoksniu iš klijuojamos pusės ir vieną ilgąją bei vieną trumpąją gretimas šonines kraštines (tą atlikti galima ir dviem plokštėms kartu - 2 pav.). Klijuokite prie sienos taip, kad plokštės visu savo paviršiumi priglustų prie šiltinamos atitvaros, o siūlės pilnai užsipildytų klijais PC® 56. Prispauskite plokštę sukamuoju būdu įstrižai, kad siūlės būtų kiek įmanoma glaustos bei nesudarytų prisitęsiančių siūlių tarp gretimų plokščių. Klijų išėiga ~ 3,5 – 4,5 kg/m², priklausomai nuo izoliacijos storio. PC® 56 klijai tepami dantyta mentele (dantų dydis ~ 8 - 10 mm), o pro siūles išspausť jų perteklius lengvai pašalinamas jiems šiek tiek sukietėjus. (2/3/4)
- Pagrindė, ties sąramomis ir kitur, kur reikalinga, įrenkite FOAMGLAS® mechaninio tvirtinimo detales arba atraminius laikiklius.
- Išlyginkite FOAMGLAS® paviršiaus nelygumus su pačia putstiklio plokšte ar, dar geriau, su šlifavimo lenta. Gerai nuvalykite atsiradusias dulkes.
- Paruoškite dantytas tvirtinimo plokšteles PC® SP 150 / 150, matmenys 150 x 150 mm. Plokštelių kiekis ir tankumas nustatomas įvertinus tvirtinamus elementus ir konstrukciją. Ant dantytos perforuotos plokštelės PC® SP 150/150 plokštumos, kuri liesis su putstikliu, užtepkite PC® 56 klijų ir įspauskite ją į termoizoliacinį sluoksnį. Papildomai plokšteles pritvirtinkite inkariniais varžtais, kurių tipas ir matmenys turi būti parinkti tiekėjo. (5)
- Laikančioji konstrukcija (pvz. metalinė) tvirtinama prie PC® SP 150/150 dantytų plokštelių. Pati konstrukcija turi būti parinkta gamintojo. (6)
- Įrenkite fibrocementinių plokščių apdailą.

Rekomendacijos rangovui

- Konstrukcija ir jos paklaidos turi atitikti aktualių standartų reikalavimus.
- Sistema gali būti įrengiama tik tuo atveju, jei aplinkos temperatūra yra ne žemesnė kaip + 5 ° C.
- Viršutinės paskutinio sluoksnio ir kitos siūlės turi būti apsaugotos nuo kritulių ar kito vandens patekimo ar klijų išplovimo.
- Apsaugokite jautrius kitų tiekėjų komponentus nuo klijų dėmių.
- **Susisiekt su mūsų techniniais konsultantais galite gauti patarimų ir rekomendacijų, jei statybos metu kyla klausimų dėl medžiagos naudojimo ir sistemos įrengimo.**



FOAMGLAS® gaminių paskirties ir montavimo techninės rekomendacijos pagrįstos patirtimi bei bendrąja statybų praktika. Jos nėra skirtos individualiems atvejams. Todėl mes neprisiimame jokios atsakomybės dėl jų tinkamumo konkrečiam projektui. Be to, mūsų atsakomybė priklauso nuo bendrųjų pardavimo sąlygų, kurių nepapildo nei šis techninių duomenų lapas, nei konsultacijos su mūsų techniniais pardavimo specialistais.

Pittsburgh Corning
 Europe S.A. / N.V.
 FOAMGLAS® platintojai
 Albertkade 1
 B-3980 Tessenderlo
 Belgija