

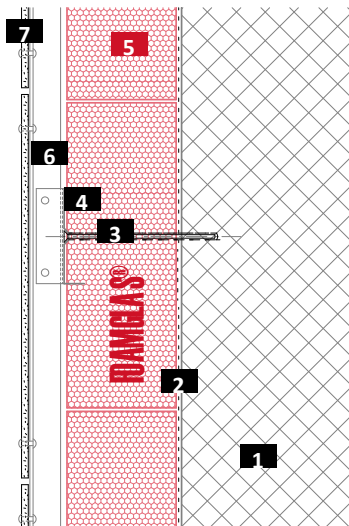
Façade rideau avec plaques fibro-ciment

Plaques FOAMGLAS® avec colle à froid PC® 56 et plaquettes métalliques PC® SP 150 / 150 P



Coupe système

Système 2.1.4



- 1 Mur massif (béton / maçonnerie)
- 2 Vernis d'adhérence
- 3 Cheville d'ancrage
- 4 Plaquettes métalliques PC® SP 150 / 150 P
- 5 Plaques FOAMGLAS® collées avec PC® 56
- 6 Sous-construction métallique
- 7 Plaques fibrociment

Propriétés du matériau d'isolation FOAMGLAS®

Étanche à l'eau – Étanche à l'air – étanche à la vapeur – Pérennité thermique – Résistant aux nuisibles – Résistant à la compression – Incombustible – Indéformable – Résistant aux acides – Facile à travailler – Écologique

Avantages du système FOAMGLAS®

- **Qualité** : Assurance d'obtenir un système de qualité de par les propriétés de l'isolant et l'assistance technique possible sur chantier.
- **Rentabilité** : Préservation maximale de votre investissement grâce à des coûts d'entretien minimaux et une longue durée de vie.
- **Durabilité** : Pérennité des performances thermiques et mécaniques du matériau pour la durée de vie du bâtiment.
- **Sécurité** : Système d'isolation continu collé en pleine adhérence, empêche toute migration d'humidité et condensation. Incombustible, FOAMGLAS® empêche la propagation des flammes, ne dégage ni fumée, ni gaz toxique.
- **Fonctionnalité** : Isolation thermique, pare vapeur et pare pluie en une seule couche. Limitation des ponts thermiques.

Indications pour le planificateur

En général sont appliqués :

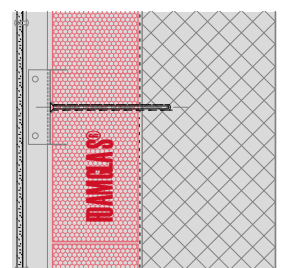
**FOAMGLAS® T3+ (120 x 60 cm),
FOAMGLAS® T3+, T4+ (60 x 45 cm).**

- Épaisseur d'isolation en un ou plusieurs lits selon la réglementation thermique en vigueur.
- Les normes et les directives en vigueur sont à prendre en considération pour une exécution selon les règles de l'art.

Proposition de détails et appel d'offres sur demande. Pour d'autres solutions possibles, nos spécialistes sont à tout moment à votre disposition. **Date : 01/03/2021.**

Nous nous réservons le droit de changer à tout moment les spécifications techniques. Les données techniques valables actuellement sont disponibles sur notre site internet:

www.foamglas.ch > Français > Downloads > Prospectus > Assortiment des produits



Façade rideau avec plaques fibro-ciment

Plaques FOAMGLAS® avec colle à froid PC® 56 et plaquettes métalliques PC® SP 150 / 150 P



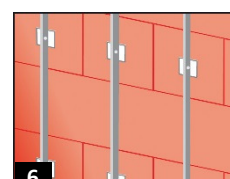
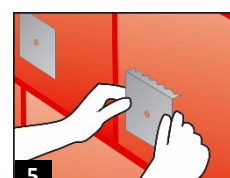
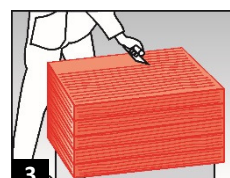
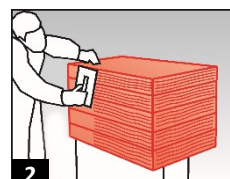
Systeme 2.1.4

Instructions de pose

- Vernis d'adhérence PC® EM ou émulsion du PC® 56 diluée à l'eau 1:10, appliquée au rouleau sur la surface dépolissière, consommation ~ 0,3 l /m². [1]
- Poser les plaques FOAMGLAS® en pleine adhérence avec de la colle à froid PC® 56 joints remplis, serrés et décalés, consommation ~ 3.5 kg/m² selon épaisseur: Appliquer la colle bitumineuse à froid PC® 56 au moyen d'une taloche dentée (dents ~ 8 – 10 mm) sur deux chants adjacents des plaques FOAMGLAS® empilées par tas ou paquet. Enduire à la taloche dentée la colle bitumineuse à froid en plein sur une des faces. Pose du FOAMGLAS® en diagonale dans l'angle ouvert. Enlever à la truelle l'excédent de colle après durcissement initial. [2] [3] [4]
- Aide au montage et fixation mécanique des plaques au niveau des socles et aux linteaux (p. ex. cornière métallique).
- Poncer la surface soit à l'aide d'une plaque FOAMGLAS® ou, de préférence, avec une taloche de ponçage. Dépoussiérer la surface du FOAMGLAS®.
- Positionnement et écartement des plaquettes métalliques PC® SP 150 / 150 P, format 15 x 15 cm.
- Nombre et emplacement selon les exigences spécifiques et statiques (suction du vent etc.). Enchâsser et coller des plaques à crampons avec de la colle à froid PC® 56. Visser la cheville d'ancrage à tête fraisée. Type et dimensionnement selon les indications du fabricant. [5]
- Fixation mécanique de la sous-construction métallique ou bois dans les plaquettes métalliques PC® SP 150 / 150 P, format 15 x 15 cm. Sous-construction selon information du fournisseur du système. [6]
- Montage des plaques fibro-ciment.

Indications pour les applicateurs

- La nature et les tolérances du support doivent répondre aux normes et règles en vigueur.
- Température du support et de l'air ambiant: pas en dessous de + 5 °C.
- Les étapes journalières et la dernière rangée des plaques sont à protéger contre la pluie battante pour éviter l'infiltration des eaux entre l'isolant et le mur ou un ravinement de la colle à froid.
- Les mesures nécessaires doivent être prises afin de protéger les éléments de constructions des éclaboussures de colle.
- Bénéficiez de la prestation gratuite de nos techniciens. Ils se mettront volontiers à votre disposition et interviendront sur place.



Les recommandations techniques pour l'utilisation et la pose de FOAMGLAS® se basent sur les expériences et connaissances techniques actuelles. Elles ne sont pas spécifiques à chaque cas. L'utilisateur et l'installateur doivent donc soigneusement et complètement vérifier l'adéquation du matériau avec l'usage prévu dans chaque cas, indépendamment de la présente fiche technique, et utiliser et poser le matériau ensuite de façon autonome selon l'état des connaissances techniques. Nous ne pouvons donc être tenus responsables de l'exhaustivité, de l'exactitude et de l'adéquation tant du produit lui-même que des recommandations techniques concernant l'utilisation et la pose du produit. Par ailleurs, notre responsabilité se base exclusivement sur nos conditions générales de vente et n'est pas étendue du fait de la présente fiche technique, ni suite aux conseils donnés par notre service technique.

Pittsburgh Corning
(Suisse) SA
Schöngrund 26
CH-6343 Rotkreuz
Tél. 041 798 07 07
Fax 041 798 07 97