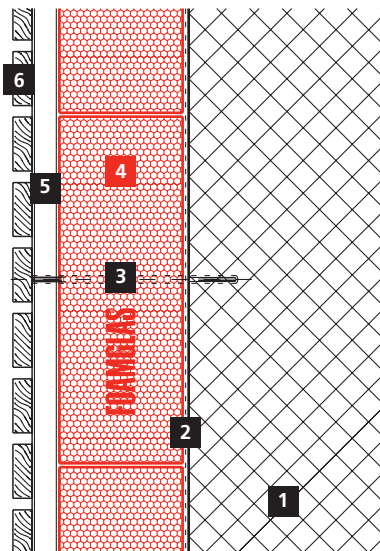


Schema

Sistema 2.1.3



- 1 Siena (betonas/mūras)
- 2 Grunto sluoksnis
- 3 Tvirtinimo elementai
- 4 FOAMGLAS® plokštės priklijuotos PC® 56 klijais
- 5 Medinė konstrukcija ir vėdinamas oro tarpas
- 6 Medienos apdaila

FOAMGLAS® produktų savybės

Atsparus vandeniui - Atsparus kenkėjams - Didelis atsparumas gniuždymui
 Nedegus - Nelaidus vandens garams - Stabilių matmenų -
 Atsparus rūgštims - Lengvai pjaustomas - Ekologiškas

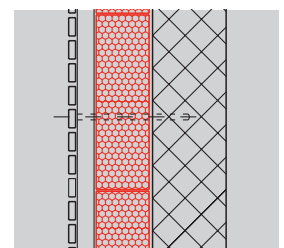
FOAMGLAS® sistemos privalumai

- **Kokybiška:** itin kokybiškų medžiagų sistemos. Kokybės vadybos sistema paremta reguliariais tikrinimais statybų aikštelėje ir specialistų konsultacijomis.
- **Ekonomiškai efektyvu:** dėl didelio ilgaamžiškumo išsaugoma didžiausia vertė ir garantuojamos mažiausios priežiūros sąnaudos.
- **Tvaru:** optimali izoliacija ir apsauga nuo drėgmės ištisoms kartoms.
- **Saugu:** sandari ir visiškai vientisa izoliacijos sistema saugo nuo drėgmės žalos, kurią gali sukelti kondensatas ar prasiskverbęs vanduo. Putstiklis nepalaiko ugnies plitimo, gaisro metu nesusidaro krentančių lašelių, nuodingų dūmų ar dujų.
- **Funkcionalu:** termiškai optimizuota tvirtinimo sistema neleidžia susidaryti su minimaliais šilumos tilteliais. Izoliacija ir drėgmės barjeras viename funkciname sluoksnyje.

Rekomendacijos architektams

- Dažniausiai naudojama: FOAMGLAS® plokštės W+F, T3+, matmenys 450 / 600 mm.
- Izoliacijos storis parenkamas taip, kad atitiktų statybos taisykles arba konkrečią projekte numatytą U vertę. Taip pat susipažinkite su mūsų produktų aprašymais. Juose rasite informaciją apie visus mūsų produktus, jų taikymo sritis ir jų savybes.
- **Lygumas ir kitos pagrindo savybės yra labai svarbios naudojant FOAMGLAS® plokštes (žr. TG1). Prašome susisiekti su mūsų technikos departamento specialistais, kurie įvertins pagrindo tinkamumą.**
- **Siekiant techniškai teisingo įgyvendinimo būtina laikytis aktualių standartų ir gamintojo rekomendacijų.**

Techninių detalių sprendimai ir specifikacijų sąlygos pateikiamos paprašius. Kitų pasiūlymų ir sprendimų galite bet kada teirautis mūsų techninių konsultantų. **Atnaujinta: 2011 m. liepa.** Mes aiškiai pasilikame teisę keisti technines specifikacijas. Dabartinės reikšmės galima rasti mūsų svetainėje adresu www.foamglas.com/distributors → English → Applications



Sistema 2.1.3

Įrengimo instrukcija

- Švarų ir sausą sienos paviršių padengti gruntu PC® EM arba PC® 56 mišiniu, atskiestu 10 dalių vandens. Tepama voleliu. Išeiga ~ 0,3 l / m². (1)
- Padenkite FOAMGLAS® plokštes PC® 56 klijų sluoksniu iš klijuojamos pusės ir vieną ilgąją bei vieną trumpąją gretimas šonines kraštines (tą atlikti galima ir dviems plokštėms kartu - 2 pav.). Klijuokite prie sienos taip, kad plokštės visu savo paviršiumi priglustų prie šiltinamos atitvaros, o siūlės pilnai užsipildytų klijais PC® 56. Prispauskite plokštę sukamuoju būdu įstrižai, kad siūlės būtų kiek įmanoma glaustos bei nesusidarytų prisitęsiančių siūlių tarp gretimų plokščių. Klijų išeiga ~ 3,5 – 4,5 kg/m², priklausomai nuo izoliacijos storio. PC® 56 klijai tepami dantyta mentele (dantų dydis ~ 8 - 10 mm), o pro siūles išspausťas jų perteklius lengvai pašalinamas jiems šiek tiek sukietėjus.
- Pagrindė, ties sąramomis ir kitur, kur reikalinga, įrenkite FOAMGLAS® mechaninio tvirtinimo detales arba atrامينius laikiklius.
- Išlyginkite FOAMGLAS® paviršiaus nelygumus su pačia putstiklio plokšte ar, dar geriau, su šlifavimo lenta. Gerai nuvalykite atsiradusias dulkes.
- Medinė konstrukcija tvirtinama per izoliacinį sluoksnį prie mūro sienos mechaniniais tvirtinimo elementais. Varžtų dydis parenkamas pagal tiekėjo specifikacijas. (5)
- Pergrežtos FOAMGLAS® vietos turi būti užsandarintos šaltais klijais PC® 56 ar sandarikliu PITTSEAL® 444.
- Įrenkite medienos apdailą.

Rekomendacijos rangovui

- Konstrukcija ir jos paklaidos turi atitikti aktualių standartų reikalavimus.
- Sistema gali būti įrengiama tik tuo atveju, jei aplinkos temperatūra yra ne žemesnė kaip + 5 ° C.
- Viršutinės paskutinio sluoksnio ir kitos siūlės turi būti apsaugotos nuo kritulių ar kito vandens patekimo ar klijų išplovimo.
- Apsaugokite jautrius kitų tiekėjų komponentus nuo klijų dėmių.
- **Susisieķę su mūsų techniniais konsultantais galite gauti patarimų ir rekomendacijų, jei statybos metu kyla klausimų dėl medžiagos naudojimo ir sistemos įrengimo.**

