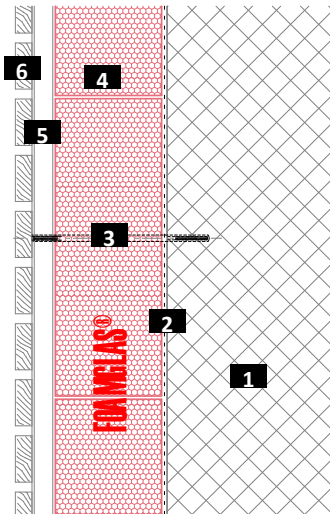


Tuuletettu julkisivu puuverhouksella

FOAMGLAS® PC® 56-kylmäliimalla ja välikeruuveilla

Kaaviokuva

Järjestelmä 2.1.3



- 1 Massiiviseinä (betoni/tiili)
- 2 Primerikerros
- 3 Välikeruuvit
- 4 FOAMGLAS® liimattuna PC® 56: lla
- 5 Puurunko
- 6 Puuverhous

FOAMGLAS®-tuoteominaisuudet

Vesitiivis – Kestää vahinkoeläimiä – Suuri puristuskestävyys – Palamaton – Diffuusiotiivis – Mittapysyvä – Haponkestävä – Helppo työstää – Ympäristöystävällinen

FOAMGLASin® edut

- **Laatu** : Korkealaatuista materiaalia ja ammattitasaista neuvontaa.
- **Kustannustehokkuus** : Pitkä käyttöikä suojaa investoinnin ja varmistaa mahdollisimman alhaiset käyttö- ja huoltokustannukset.
- **Ympäristö ja kestävyys** : Pysyvä eristyskyky ja kosteussuoja sukupolvien ajaksi.
- **Turvallisuus** : Kompakti liimattu eristysjärjestelmä, joka ehkäisee tiivistyvän veden ja veden tunkeutumisen aiheuttamat vauriot.
- **Toiminta** : Eriste sekä höyry-, radon- ja kapillaarikatko samassa tuotteessa.

Suositukses suunnittelijalle

Normaalisti käytetään :

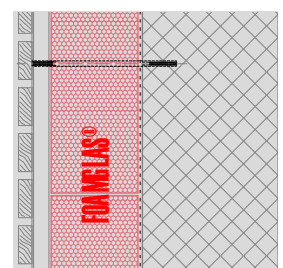
FOAMGLAS® T3+ (120 x 60 cm),

FOAMGLAS® T3+, W+F (60 x 45 cm).

- Eristyskerroksen paksuus valitaan niin, että se täyttää RakMK : n tai projektin U-arvovaatimukset. Katso tuotekatsaus. Tähän on koottu kaikki tuotteemme käyttökohteineen ja erikoisominaisuuksineen.
- Alustan tasaisuus ja ominaisuudet ovat tärkeitä tekijöitä FOAMGLAS®- eristettä käytettäessä.
- Jotta rakenne olisi teknisesti toimiva, voimassa olevia standardeja ja direktiivejä on noudatettava.
- Jos rakenne altistuu korkeille pohjavesitasoille tai suurille vesipaineille, ota yhteyttä.

Tarkistettu : 1/1/2019.

Pidätämme oikeuden teknisiin muutoksiin. Nykyiset arvot löytyvät :
www.fi.foamglas.com > Käyttökohteet



Tuuletettu julkisivu puuverhouksella

FOAMGLAS® PC® 56-kylmäliimalla ja välikeruuveilla

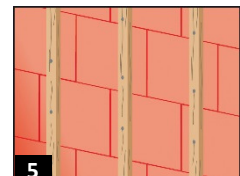
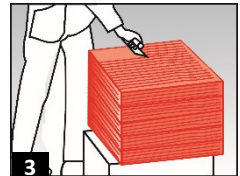
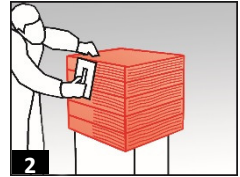
Järjestelmä 2.1.3

Asennusohjeet

- PC® EM -primeri tai PC® 56 -emulsio laimennettuna 10 osaan vettä levitettynä telalla pölyttömälle pinnalle. Menekki n. 0,3 l / m². (1)
- Liimaa FOAMGLAS®-laatta alustaan porrastetuin ja tiivein puskusaumoin, jotka on täytetty PC® 56 - kylmäliimalla. Menekki n. 3,5-4,5 kg / m² eristekerroksen
- paksuudesta riippuen :
- Levitä PC® 56 hammaslastalla (väli n. 8 – 10 mm) FOAMGLAS®-laatan molemmille puolille. Levitä kylmäliima laatan koko pinnalle ja työnnä se vinosti avoimeen nurkkaan. Poista ylimääräinen liima lastalla, kun se on hieman kovettunut. (2 / 3 / 4)
- Kiinnikkeet ja FOAMGLAS®-laattojen mekaaninen kiinnitys seinän alareunassa ja ikkunapalkkien kohdalla (esim. tukikonsolit).
- Poista epätasaisuudet eristeen pinnasta hiomalla sitä FOAMGLAS®-laattalla tai hiomalaudalla. Poista pöly FOAMGLAS®-pinnalta.
- Kiinnitä puurakenteet välikeruuveilla. Ruuvien määrä ja mitat toimittajan ohjeiden mukaan. (5)
- Tiivistä FOAMGLAS®-läpiviennit PC® 56- tai PITTSEAL® 444-kylmäliimalla.
- Asenna puuverhous.

Suosituksset urakoitsijoille

- Alustan rakenteen ja toleranssien on täytettävä voimassa olevat standardit ja direktiivit.
- Ympäristön ja alustan lämpötilan on oltava yli 5°C.
- Viimeisen kerroksen ylimmän kerroksen saumat on suojattava sateelta veden tunkeutumisen ja kylmäliiman huuhtoutumisen estämiseksi.
- Suojaa muiden toimittajien arat osat liimaroiskeilta
- Ota yhteyttä edustajaamme. Hän voi antaa ilmaisia neuvoja ja apua.



FOAMGLAS®-järjestelmän tekniset asennusohjeet perustuvat kokemuksiin ja koeteltuihin käytäntöihin. Ne eivät selosta varsinaista toteutusta. Emme siksi vastaa siitä, että ohjeet ovat täydellisiä tai että ne soveltuvat tiettyyn projektiin. Vastuamme ilmenee yleisistä myyntiehtoistamme, joilla on etusija teknisiin ohjelehtiimme ja työntekijöidemme antamiin ohjeisiin nähden.

FOAMGLAS® Nordic AB
Hällebergsvägen 7
SE-443 60 STENKULLEN
Telefon +46 (0)302 378 56
Fax +46 (0)302 378 57
info@foamglas.se
www.fi.foamglas.com