

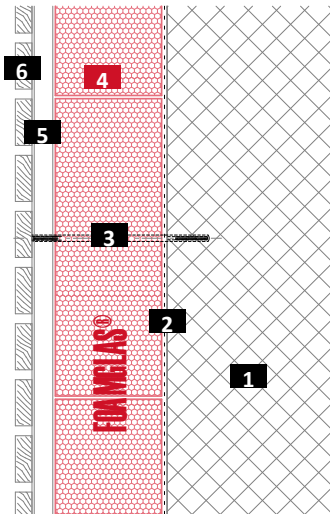
Facade system med træbeklædning

FOAMGLAS® fuldklæbet med PC® 56 og justerbar fastgørelse



Skematisk tegning

System 2.1.3



- 1 Massiv mur(beton/mursten)
- 2 Primer
- 3 Afstandsskrue
- 4 FOAMGLAS® fuldklæbet med PC® 56
- 5 Underkonstruktion af træ
- 6 Træbeklædning

FOAMGLAS® -produktgenskaber

Vandtæt – Modstandsdygtigt over for skadedyr – Stor trykstyrke – Ikke-brændbart – Damp­tæt – Formstabil – Syrefast – Nemt at bearbejde – Økologisk

Fordele ved FOAMGLAS®-systemer

- **Kvalitet** : Systemer med materialer af høj kvalitet. Kvalitetsstyring ved systematiske inspektioner på byggepladsen og professionel rådgivning.
- **Omkostningseffektivitet** : Den store holdbarhed sikrer maksimal værdi og garanterer minimale vedligeholdelsesomkostninger.
- **Bæredygtighed** : Optimal isolering og beskyttelse mod fugt i flere generationer.
- **Sikkerhed** : Kompakt, fuldklæbet isoleringssystem, som forebygger skader forårsaget af fugt enten i form af kondens og vandgennemtrængning.
- **Funktionalitet** : Isolering og damp-, radon- og kapillar spærring i et og samme lag.

Anbefalinger til projekterende

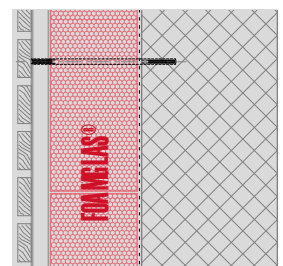
Normalt anvendes:

FOAMGLAS® T3+ (120 x 60 cm),
FOAMGLAS® T3+, T4+ (60 x 45 cm).

- Isoleringstykkelse skal opfylde bygningsforskrifter eller projektspecifikke krav til U-værdi. Se også vores produktoversigt. Den indeholder oplysninger om alle vores produkter, deres anvendelsesområde og deres specifikke egenskaber.
- Underlagets planhed og generelle tilstand er vigtige kriterier i forbindelse med anvendelse af FOAMGLAS®.
- Teknisk korrekt montering afhænger af, at alle relevante standarder og retningslinjer følges.
- Byggeri på steder med et højt grundvandspejl eller højt vandtryk kræver særlig rådgivning. Kontakt vores tekniske konsulenter.

Løsninger ud fra tekniske detaljer og specifikationsklausuler gives på forespørgsel. Yderligere forslag og løsninger kan til enhver tid indhentes fra vores tekniske konsulenter. **Opdateret : 01/03/2021.**

Vi forbeholder os ret til at ændre de tekniske specifikationer. De aktuelle værdier kan findes på vores hjemmeside : www.foamglas.dk



Facade system med træbeklædning

FOAMGLAS® fuldklæbet med PC® 56 og justerbar fastgørelse



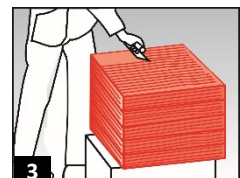
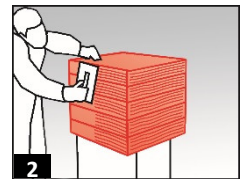
System 2.1.3

Monteringsanvisninger

- PC® EM grunder eller PC® 56 fortyndet med 10 dele vand påført med en rulle på den støvfrie overflade. Rækkeevne ~ 0,3 l/m². (1)
- Læg FOAMGLAS®-pladerne helt fuldklæbet til underlaget, med forskudte fuger tæt stødsamlet og fyldt med PC® 56. Rækkeevne ~ 3,5–4,5 kg/m², afhængig af isoleringens tykkelse :
- Påfør PC® 56 med en tandspartel (tandstørrelse ~ 8–10 mm) på to sider af FOAMGLAS®-pladen (i stakke). Påfør koldlim på hele overfladen af pladen, og skub
- den diagonalt ind i det åbne hjørne. Fjern udklemt lim med en spartel, når den er hærdet en smule. (2/3/4)
- Fastgøringsanordning og mekanisk fastgøring af FOAMGLAS® plader på basisarealet og ved overliggere (f.eks. støttekonsol).
- Fjern ujævnheder på isoleringens overflade ved at slibe med en FOAMGLAS®-plade eller endnu bedre med smergelbræt. Fjern støv fra overfladen på FOAMGLAS®.
- Mekanisk fastgøring af træ- eller metalunderlag med justerbare skruer. Antal og størrelse på skruerne i overensstemmelse med leverandørens specifikationer. (5)
- Forsegl FOAMGLAS® gennemføringer med PC® 56 eller PITTSEAL® 444.
- Montér træbeklædningen.

Anbefalinger til entreprenøren

- Underlagets opbygning og tolerance skal leve op til de relevante standarder og retningslinjer.
- Underlagets og omgivelsestemperatur må ikke være under + 5° C.
- Samlingerne på overfladen på det sidste lag skal beskyttes mod slagregn for at forhindre vandindtrængning eller udvaskning af klæberen.
- Forebyg skader på andre byggekomponenter.
- Kontakt vores tekniske konsulenter. De kan give dig support eller rådgivning på byggepladsen uden beregning.



De tekniske retningslinjer for brugen og monteringen af FOAMGLAS® er baseret på erfaring og generel praksis på byggepladser. De afspejler ikke individuelle eksempler. Vi påtager os derfor intet ansvar for deres fyldestgørelse eller egnethed til et bestemt projekt. Endvidere er vores ansvar og forpligtelse underlagt vores generelle salgsbetingelser, som ikke øges på baggrund af dette tekniske datablad eller af vores tekniske konsulents rådgivning.

FOAMGLAS® Nordic AB
Hällebergsvägen 7
SE-443 60 STENKULLEN
Telefon +46 (0)302 378 56
Fax +46 (0)302 378 57
info@foamglas.se
www.foamglas.dk