

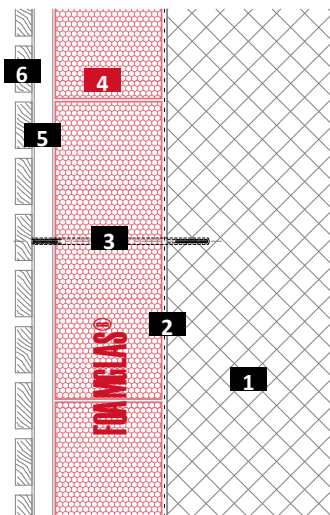
Provětrávaná fasáda s dřevěným obkladem

Desky FOAMGLAS® lepené zastudena lepidlem PC® 56, s distančními šrouby



Systém 2.1.3

Schématický výkres



- 1 Betonová nebo zděná stěna
- 2 Penetrační nátěr
- 3 Distanční šrouby
- 4 Desky FOAMGLAS® lepené zastudena lepidlem PC® 56
- 5 Dřevěná konstrukce
- 6 Dřevěný obklad

Vlastnosti materiálu FOAMGLAS®

Vodotěsný – Extrémně pevný v tlaku – Odolný škůdcům - Nehořlavý – Parotěsný – Tvarově stálý – Chemicky odolný – Snadno opracovatelný - Ekologický

Výhody izolačního systému FOAMGLAS®

- **Kvalita** : Systém složený z kvalitních materiálů. Pro dosažení nejvyšší kvality doporučujeme systematický dozor na stavbě a profesionální konzultace s technickým zástupcem výrobce.
- **Cenová efektivita** : Dlouhá životnost zajišťuje maximální hodnotu a zaručuje minimální náklady na údržbu.
- **Dlouhá životnost** : Optimální tepelná izolace a ochrana proti vlhkosti po řadu generací.
- **Bezpečnost** : Kompaktní, celoplošně slepený izolační systém je prevencí poruch způsobených zatečenou nebo zkondenzovanou vlhkostí.
- **Funkčnost** : Tepelná izolace, zábrana proti pronikání vodní páry, radonu i vztlínající vlhkosti – vše v jedné funkční vrstvě FOAMGLAS®.

Doporučení pro projektanty

Běžně používaný materiál :

FOAMGLAS® T3+ (120 x 60 cm),

FOAMGLAS® T3+, T4+ (60 x 45 cm).

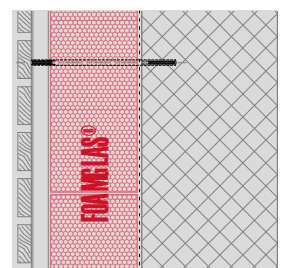
- Tloušťky izolace by měly vyhovovat požadavkům na odpovídající tepelný odpor. K dispozici je přehled výrobků FOAMGLAS®. Obsahuje informace o všech výrobcích, jejich konkrétních vlastnostech a oblastech použití.
- Rovinnost a obecné podmínky podkladu jsou důležitou podmínkou, pokud používáte izolaci FOAMGLAS® (viz TG1). Prosíme, kontaktujte technické oddělení výrobce pro ověření podmínek pro podklad.
- Při technicky správném provádění musí být dodrženy odpovídající normy a směrnice.
- Konstrukce u staveb s vysokou hladinou nebo tlakem spodní vody vyžadují konzultace specialisty. Prosíme kontaktujte naše technické oddělení.

Řešení technických detailů a přesné specifikační texty jsou k dispozici na vyžádání.

Další návrhy a řešení můžete obdržet kdykoli od technického oddělení výrobce. **Aktualizováno : 01/03/2021.**

Výslovně si vyhrazujeme právo změn v technických specifikacích.

Aktuální podklady lze nalézt na www.foamglas.com.



Provětrávaná fasáda s dřevěným obkladem

Desky FOAMGLAS® lepené zastudena lepidlem PC® 56, s distančními šrouby



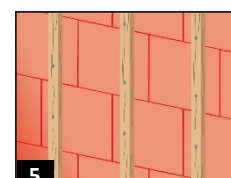
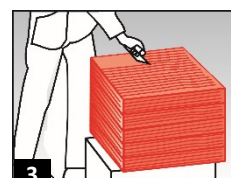
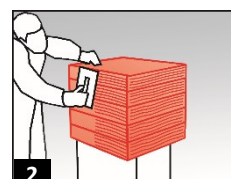
System 2.1.3

Montážní instrukce

- Penetrace se provádí emulzí (1. složkou) lepidla PC® 56 zředěnou 10 díly čisté vody, nanáší se válečkem na bezprašný povrch, spotřeba cca 0,3 l/m². (1)
- FOAMGLAS® celoplošně nalepte na podklad studeným asfaltovým lepidlem PC® 56, se spárami vystřídanými na vazbu, těsně přitlačnými a vyplněnými lepidlem. Spotřeba cca 3,5 – 4,5 kg/m² v závislosti na tloušťce izolace:
- Naneste studené lepidlo zubovou stěrkou (velikost zubu 8 – 10 mm) na jednu krátkou a jednu dlouhou boční stranu desek (lze provádět na celém balení). Dále naneste lepidlo na celou plochu desky FOAMGLAS® a tu diagonálně zatlačte do otevřeného rohu. Po částečném vytvrdnutí odstraňte špachtlí lepidlo vytlačené ze spár. (2/3/4).
- Ve spodní části stěny a u nadpraží otvorů použijte zakládací profily a mechanické kotvení.
- Odstraňte nerovnosti povrchu izolace obroušením pomocí desky FOAMGLAS® nebo lépe pomocí brusného hladítka. Odstraňte prach z povrchu desek FOAMGLAS®.
- Mechanicky upevněte dřevěnou podkonstrukci pomocí distančních šroubů. Počet a velikost šroubů je nutno sladit se specifikací od dodavatele fasády. (5)
- Případné prostupy v izolaci FOAMGLAS® utěsněte lepidlem PC® 56 nebo tmelem PITTSEAL® 444.
- Nainstalujte dřevěný obklad fasády

Doporučení pro montážní firmy

- Skladba a tolerance podkladu musí být v souladu s odpovídajícími normami a směrnici.
- Teplota podkladu ani okolí by neměla poklesnout pod +5°C.
- Spáry a horní povrch nejvyšší řady desek musí být ochráněny proti dešti tak, aby nedošlo k pronikání vody a vyplavení lepidla.
- Citlivé části stavby zajišťované jinými dodavateli musí být chráněny před znečištěním lepidlem.
- Prosíme, kontaktujte naše technické poradce. Zajistí Vám bezplatné konzultace nebo asistenci na stavbě.



Technické pokyny pro navrhování a montáž izolace FOAMGLAS® jsou založeny na dlouholetých zkušenostech a jsou ověřeny stavební praxí, nicméně nemohou detailně postihnout všechny případné individuální varianty a odchylky projektu. Proto nepřijímáme žádnou odpovědnost za jejich úplnost a vhodnost pro konkrétní projekt. Závazky a odpovědnost naší společnosti za kvalitu zboží jsou uvedeny v našich Všeobecných obchodních podmínkách, které nejsou rozšířeny tímto technickým listem ani konzultacemi našich obchodních zástupců.

Pittsburgh Corning ČR
IP Verne, Průmyslová 3,
431 51 Klášterec nad
Ohří, Česká republika
Technická podpora :
konzultace@foamglas.cz
GSM : +420 731 138 978
www.foamglas.cz
www.foamglas.com