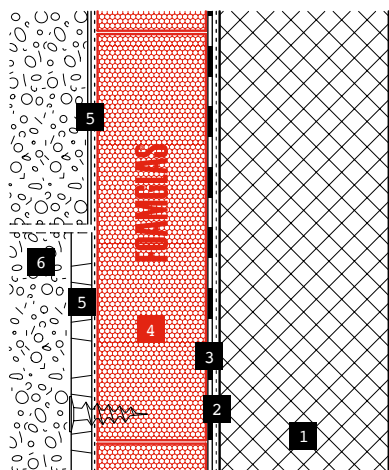


Schema

Sistema 1.2.7



- 1 Betoninė siena
- 2 Grunto sluoksnis
- 3 Tinkama bituminė membrana
- 4 FOAMGLAS® READY BOARD plokštės, priklijuotos PC® 56
- 5 Apsauginis sluoksnis / tuštymėtas drenažinis sluoksnis arba prilydoma bituminė
- 6 Užpildo gruntas

FOAMGLAS® produktų savybės

Atsparus vandeniui - Atsparus kenkėjams - Didelis atsparumas gniuždymui - Nedegus - Nelaidus vandens garams - Stabilių matmenų - Atsparus rūgštims - Lengvai pjaustomas - Ekologiškas

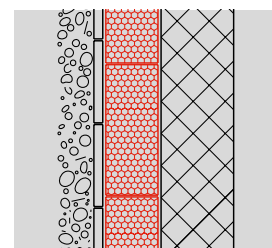
FOAMGLAS® sistemos privalumai

- **Kokybiška:** itin kokybiškų medžiagų sistemos. Kokybės vadybos sistema paremta reguliariais tikrinimais statybų aikštelėje ir specialistų konsultacijomis.
- **Ekonomiškai efektyvu:** dėl didelio ilgaamžiškumo išsaugoma didžiausia vertė ir garantuojamas mažiausias priežiūros sąnaudos.
- **Tvaru:** optimali izoliacija ir apsauga nuo drėgmės ištisoms kartoms.
- **Saugu:** sandari ir visiškai vientisa izoliacijos sistema saugo nuo drėgmės žalos, kurią gali sukelti kondensatas ar prasiskverbęs vanduo.
- **Funkcionalu:** šiluminė izoliacija ir barjeras nuo garų, radono ir kapiliarinės drėgmės užtikrinami vienu sluoksniu.

Rekomendacijos architektams

- Dažniausiai naudojamas: FOAMGLAS® READY BOARD T4+, matmenys 600 / 1200 mm.
- Izoliacijos storis parenkamas taip, kad atitiktų statybos taisykles arba konkrečią projekte numatytą U vertę. Taip pat susipažinkite su mūsų produktų aprašymais. Juose rasite informaciją apie visus mūsų produktus, jų taikymo sritis ir jų savybes.
- **Lygumas ir kitos pagrindo savybės yra labai svarbios naudojant FOAMGLAS® plokštes (žr. TG1). Prašome susisiekti su mūsų technikos departamento specialistais, kurie patikrins pagrindo tinkamumą.**
- **Siekiant techniškai teisingo įgyvendinimo būtina laikytis numatytų standartų ir gamintojo rekomendacijų.**
- **Situacijose, kai statybos aikštelėje yra aukštas gruntinio vandens lygis ar didelis jo slėgis, rekomenduojame pasitarti su specialistais. Prašome kreiptis į mūsų techninį personalą.**

Techninių detalių sprendimai ir specifikacijų sąlygos pateikiamos paprašius. Kitų pasiūlymų ir sprendimų galite bet kada teirautis mūsų techninių konsultantų. **Atnaujinta: 2011 m. liepa.** Mes aiškiai pasilieiname teise keisti technines specifikacijas. Dabartinės reikšmės galima rasti mūsų svetainėje adresu www.foamglas.com/distributors → English → Applications



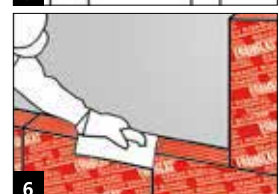
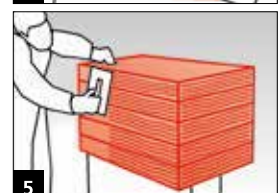
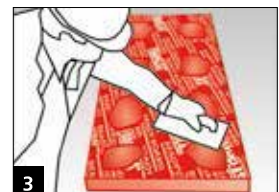
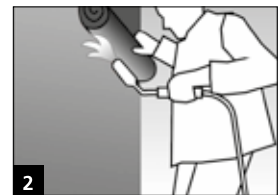
Sistema 1.2.7

Įrengimo instrukcija

- Ant sauso ir švaraus paviršiaus padenkite pirmąjį bituminio grunto sluoksnį, išeiga ~ 0.3 l/m². (1)
- Įrenkite su bitumu derančią hidroizoliaciją smėliuotu paviršiumi (vienu arba dviem sluoksniais, atsižvelgiant į vandens lygį ir aktualių standartų reikalavimus). (2)
- Pagrindė, ties sąramomis ir kitur, kur reikalinga, įrenkite FOAMGLAS® mechaninio tvirtinimo detales arba atraminius laikiklius.
- Plokštes prie sienos klijuoti reikia klijus PC® 56 užtepus ant apatinio balto stiklo pluošto audinio paviršiaus.
- Priklausomai nuo klijuojamo paviršiaus būklės:
- Klijuokite FOAMGLAS® READY BOARD taškiniu būdu su pilnai užpildytomis, glaustomis ir neprasitęsiančiomis siūlėmis, naudodami PC® 56 šaltus klijus (8 tvirtinimo taškai vienai plokštei, išeiga ~2,0-3,0 kg/m²) (3).
- PC® 56 klijais padenkite vieną trumpąją ir vieną ilgąją (galima įrengtos) FOAMGLAS® plokštės kraštines (5) arba (6).
- Prispauskite FOAMGLAS® READY BOARD plokštes įstrižai į atvirą kampą. (7)
- FOAMGLAS® READY BOARD plokštės viršutinį atvirą kraštą sandariai užtepkite klijais PC® 56 naudodami plokščią mentelę ir tolygiai paskleiskite klijus.
- Įrenkite apsauginį / filtracinį / tuštmėtą drenažinį sluoksnį ar prilydykite hidroizoliaciją prie FOAMGLAS® READY BOARD paviršiaus ir įrenkite apsauginį sluoksnį. Itin atsargiai užaskite iškasą.

Rekomendacijos rangovui

- Konstrukcija ir jos paklaidos turi atitikti aktualių standartų reikalavimus.
- Sistema gali būti įrengiama tik tuo atveju, jei aplinkos temperatūra yra ne žemesnė kaip + 5 ° C.
- Viršutinės paskutinio sluoksnio ir kitos siūlės turi būti apsaugotos nuo kritulių ar kito vandens patekimo ar klijų išplovimo. Tai turi būti atliekama prieš kiekvieną darbų stabdymą ar darbo dienos pabaigoje.
- **Susisiekę su mūsų techniniais konsultantais galite gauti patarimų ir rekomendacijų, jei statybos metu kyla klausimų dėl medžiagos naudojimo ir sistemos įrengimo.**



FOAMGLAS® gaminių paskirties ir montavimo techninės rekomendacijos pagrįstos patirtimi bei bendrąja statybų praktika. Jos nėra skirtos individualiems atvejams. Todėl mes neprisiimame jokios atsakomybės dėl jų tinkamumo konkrečiam projektui. Be to, mūsų atsakomybė priklauso nuo bendrųjų pardavimo sąlygų, kurių nepapildo nei šis techninių duomenų lapas, nei konsultacijos su mūsų techniniais pardavimo specialistais.

Pittsburgh Corning
Europe S.A. / N.V.
FOAMGLAS® platintojai
Albertkade 1
B-3980 Tessenderlo
Belgija