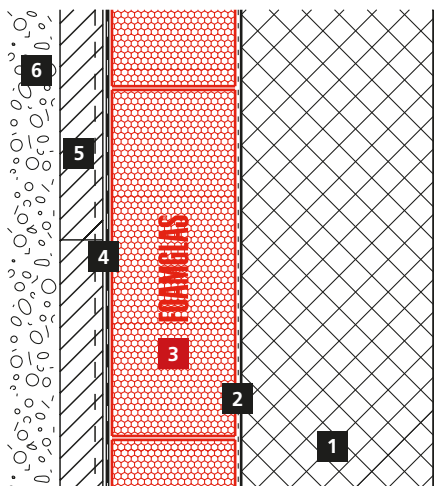


Schemat



System 1.2.4

- 1 Ściana betonowa
- 2 Zaprawa gruntująca
- 3 FOAMGLAS® READY BOARD, wiązane klejem PC® 56
- 4 Hydroizolacja bitumiczna
- 5 Ochronna warstwa filtracyjna
- 6 Grunt/zasyпка

Właściwości produktu FOAMGLAS®

Wodoodporne – Odporne na szkodniki – Wysoka wytrzymałość na ściskanie
Niepalne – Paroszczelne – Wymiarowo stabilne – Kwasoodporne –
Łatwość cięcia do kształtu – Ekologiczne

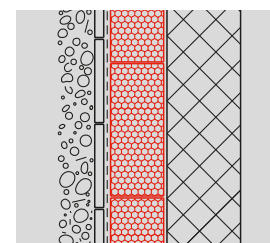
Zalety systemu FOAMGLAS®

- **Jakość:** Materiały wysokiej jakości. Zarządzanie jakością poprzez kontrole i fachowe doradztwo
- **Opłacalność:** Wysoka wytrzymałość gwarantuje rentowność i niskie koszty konserwacji
- **Trwałość:** Skuteczna izolacja i ochrona przed wilgocią na długie lata
- **Bezpieczeństwo:** Kompaktowy, całościowo klejony system izolacji zapobiega szkodom wyrządzanym przez wilgoć powstającą wskutek kondensacji lub przenikania wody.
- **Funkcjonalność:** Łatwość montażu izolacji. Hydroizolującą membranę bitumiczną można zgrzać bezpośrednio na nią. Izolacja oraz bariera parowa, radonowa i kapilarna w jednej warstwie.

Zalecenia dla architektów

- Standardowo:
FOAMGLAS® READY BLOCK T3+, T4+, rozmiar 450 / 600 mm.
- Grubość izolacji zgodnie z miejscowymi przepisami lub projektowymi wymogami dot. współczynnika U. Zapoznać się z przeglądem produktu. Znajdują się tam informacje o wszystkich produktach, ich przeznaczeniu i właściwościach.
- **Płaskość i warunki ogólne podłoża należy uwzględnić podczas stosowania FOAMGLAS® (zob. TG1). Skontaktować się z działem technicznym w celu weryfikacji kryteriów dot. podłoża.**
- **Warunkiem prawidłowej implementacji jest przestrzeganie odnośnych norm i wytycznych.**
- **Konstrukcja na terenach o wysokim poziomie zwierciadła wód gruntowych lub wysokim ciśnieniem wody wymaga wsparcia specjalistycznego. Skontaktować się z naszym zespołem technicznym.**

Szczegóły techniczne i klauzule specyfikacji dostępne na żądanie. Pozostałe sugestie i wszelką pomoc uzyskać można od naszych konsultantów technicznych. **Aktualizacja: Lipiec 2011.** Zastrzegamy sobie prawo do wprowadzania zmian w treści specyfikacji technicznych. Aktualne wartości dostępne pod adresem: www.foamglas.com/distributors → English → Applications



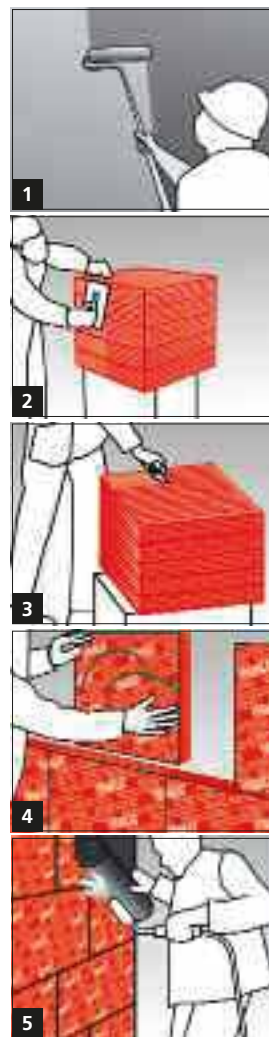
System 1.2.4

Instrukcja montażu

- Grunt PC® EM lub emulsja PC® 56 rozcieńczona 10 częściami wody, nakładana wałkiem na niezakurzone powierzchnie. Krycie ~ 0.3 l/m². (1)
- Nanieść całopowierzchniowo klejone bloczki FOAMGLAS® READY BLOCKS na podłoże, łączenia ciasno na zakładkę, wypełnione klejem na zimno PC® 56. Krycie ~ 3.5 – 4.5 kg/ m²:
Nanieść klej na zimno PC® 56 zębatą kielnią (rozmiar zęba ~ 8 – 10 mm) na dwie strony płyty FOAMGLAS® READY BLOCK (w stosach). Nanieść klej na zimno na całą niepokrytą powierzchnię FOAMGLAS® READY BLOCK i przesunąć ukośnie w kierunku otwartego narożnika. (2/3/4)
- Termozgrzewalna hydroizolująca membrana bitumiczna (jedna lub dwie warstwy w zależności od wilgoci i odnośnych norm). (5)
- Nanieść warstwę ochronną/filtracyjną. Zasypać wykop, zachowując szczególną ostrożność.

Zalecenia dla wykonawców

- Nawarstwienie i tolerancje w odniesieniu do podłoża zgodnie z odnośnymi normami i wytycznymi.
- Temperatura podłoża i otoczenia nie powinna spaść poniżej + 5° C.
- Należy podjąć odpowiednie środki, aby uniknąć ryzyka uszkodzenia przez innych wykonawców podczas budowy.
- Połączenia górnej warstwy ostatniego kursu muszą być chronione przed deszczem, aby zapobiec wnikaniu wody lub wymywaniu zimnego kleju.
- **Prosimy o kontakt z naszymi konsultantami technicznymi. Mogą pomóc, zapewniając wsparcie lub bezpłatną pomoc na miejscu.**



Wytyczne techniczne dot. stosowania i montażu FOAMGLAS® oparto na doświadczeniu i praktyce zakładowej. Nie odzwierciedlają one konkretnych przypadków. Z tego względu nie ponosimy odpowiedzialności za ich kompletność i stosowność w odniesieniu do konkretnych projektów. Co więcej, ponoszona przez nas odpowiedzialność podlega ogólnym warunkom sprzedaży, których zakresu nie rozszerza niniejsza karta techniczna ani konsultacja z naszymi przedstawicielami handlowymi.

**Pittsburgh Corning
Europe S.A. / N.V.
FOAMGLAS® Distributors**
Albertkade 1
B-3980 Tessenderlo
Belgium