

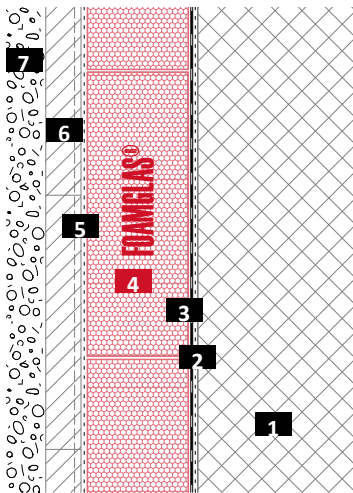
## Isolation de mur sur béton avec étanchéité

FOAMGLAS® avec colle bitumineuse à froid PC® 56



Coupe système

Système 1.2.3



- 1 Mur en béton
- 2 Enduit d'apprêt
- 3 Lé bitumineux
- 4 Plaques FOAMGLAS® collé avec PC® 56
- 5 Glacis de surfaçage PC® 56
- 6 Couche de protection
- 7 Terrain / remblai

### Propriétés du matériau d'isolation FOAMGLAS®

Étanche à l'eau – Étanche à l'air – étanche à la vapeur – Pérennité thermique – Résistant aux nuisibles – Résistant à la compression – Incombustible – Indéformable – Résistant aux acides – Facile à travailler – Écologique

### Avantages du système FOAMGLAS®

- **Qualité** : Assurance d'obtenir un système de qualité de par les propriétés de l'isolant et l'assistance technique possible sur chantier.
- **Rentabilité** : Préservation maximale de votre investissement grâce à des coûts d'entretien minimaux et une longue durée de vie.
- **Durabilité** : Pérennité des performances thermiques et mécaniques du matériau pour la durée de vie du bâtiment.
- **Sécurité** : Système d'isolation continu collé en pleine adhérence, empêche toute migration d'humidité et condensation. Incombustible, FOAMGLAS® empêche la propagation des flammes, ne dégage ni fumée, ni gaz toxique.
- **Fonctionnalité** : Isolation thermique, pare vapeur et pare pluie en une seule couche. Limitation des ponts thermiques.

### Indications pour le planificateur

En général sont appliqués :

**FOAMGLAS® T3+ (120 x 60 cm),**

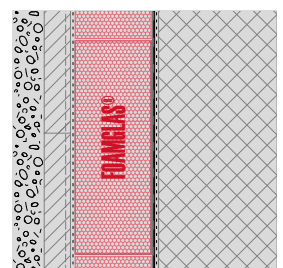
**FOAMGLAS® T3+, T4+, S3, F (60 x 45 cm).**

- Épaisseur d'isolation en un ou plusieurs lits selon la réglementation thermique en vigueur.
- Les normes et les directives en vigueur sont à prendre en considération pour une exécution selon les règles de l'art.

Proposition de détails et appel d'offres sur demande. Pour d'autres solutions possibles, nos spécialistes sont à tout moment à votre disposition. **Date : 01/03/2021.**

Nous nous réservons le droit de changer à tout moment les spécifications techniques. Les données techniques valables actuellement sont disponibles sur notre site internet:

[www.foamglas.ch](http://www.foamglas.ch) > Français > Downloads > Prospectus > Assortiment des produits



## Isolation de mur sur béton avec étanchéité

FOAMGLAS® avec colle bitumineuse à froid PC® 56



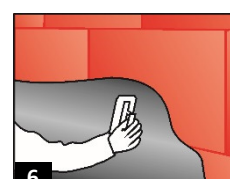
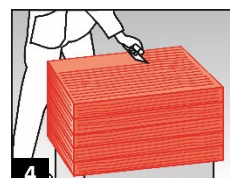
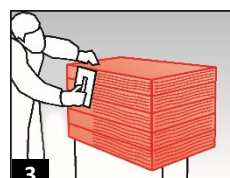
### Système 1.2.3

#### Instructions de pose

- Enduit d'apprêt bitumineux appliqué au rouleau, sur la surface dépoussiérée, consommation ~ 0,3 l/m<sup>2</sup>. (1)
- Appliquer l'étanchéité bitumineuse (en une ou plusieurs couches, selon contraintes d'humidité et normes en vigueur). (2)
- Poser plaques FOAMGLAS® en pleine adhérence avec de la colle bitumineuse à froid PC® 56 joints remplis, serrés et décalés, consommation ~ 3.5 – 4.5 kg/m<sup>2</sup> selon épaisseur:
- Appliquer la colle bitumineuse à froid PC® 56 au moyen d'une truelle dentée (dents ~ 8 – 10 mm) sur un côté long et un côté large des plaques FOAMGLAS® empilées par tas ou paquet. Enduire à la taloche dentée la colle bitumineuse à froid en plein sur la surface. Pose du FOAMGLAS® en diagonale dans l'angle ouvert. (3 / 4 / 5)
- Surfçage avec colle bitumineuse à froid PC® 56, consommation ~ 1.5 kg/m<sup>2</sup>. Appliquer avec partie lisse de la taloche sur la surface du FOAMGLAS® et répartir régulièrement. (6)
- Appliquer plaques drainantes ou filtrantes comme couche de protection. Le remblayage se fait avec les soins nécessaires.

#### Indications pour les applicateurs

- La nature et les tolérances du support doivent répondre aux normes et règles en vigueur.
- Température du support et de l'air ambiant pas en dessous de + 5 °C.
- Lors de la pose échelonnée sur plusieurs jours, le glacis de bitume est à poser impérativement après chaque étape journalière.
- Un risque d'endommagement par des tiers pendant la phase de construction doit, par des mesures correspondantes, être exclu.
- Les étapes journalières et la dernière rangée des plaques sont à protéger contre la pluie battante pour éviter l'infiltration des eaux entre l'isolant et le mur ou un ravinement de la colle à froid.
- Bénéficiez de la prestation gratuite de nos techniciens de chantier. Ils sont volontiers à votre disposition et interviendront sur place.



Les recommandations techniques pour l'utilisation et la pose de FOAMGLAS® se basent sur les expériences et connaissances techniques actuelles. Elles ne sont pas spécifiques à chaque cas. L'utilisateur et l'installateur doivent donc soigneusement et complètement vérifier l'adéquation du matériau avec l'usage prévu dans chaque cas, indépendamment de la présente fiche technique, et utiliser et poser le matériau ensuite de façon autonome selon l'état des connaissances techniques. Nous ne pouvons donc être tenus responsables de l'exhaustivité, de l'exactitude et de l'adéquation tant du produit lui-même que des recommandations techniques concernant l'utilisation et la pose du produit. Par ailleurs, notre responsabilité se base exclusivement sur nos conditions générales de vente et n'est pas étendue du fait de la présente fiche technique, ni suite aux conseils donnés par notre service technique.

Pittsburgh Corning  
(Suisse) SA  
Schöngrund 26  
CH-6343 Rotkreuz  
Tél. 041 798 07 07  
Fax 041 798 07 97