

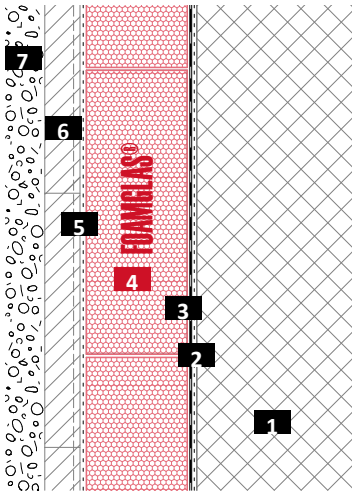
Väggisolering på betong med tätskiktmembran

FOAMGLAS® med kallim PC® 56



Schematisk figur

System 1.2.3



- 1 Betongvägg
- 2 Primerskikt
- 3 Tätskikt av bitumen
- 4 FOAMGLAS® klistrade med PC® 56
- 5 Toppskikt av PC® 56
- 6 Skyddsskikt/ Dräneringsskikt
- 7 Jord/ återfyllning

FOAMGLAS® produkttegenskaper

Vattentätt – Beständigt mot skadedjur – Hög tryckhållfasthet – Obrännbart – Ångdiffusionstätt – Dimensionsstabil – Syrabeständigt – Lätt att bearbeta – Miljövänligt

Fördelar med FOAMGLAS®-systemet

- **Kvalitet** : System med material av hög kvalitet och professionell rådgivning.
- **Kostnadseffektivitet** : Den långa livslängden bevarar investeringen och säkerställer lägsta möjliga drifts- och underhållskostnad.
- **Ekologi och hållbarhet** : Konstant isolerförmåga och fuktskydd i generationer.
- **Säkerhet** : Kompakt helklistrat isoleringssystem som förhindrar skador till följd av kondens eller vatteninträning. Cellglas hindrar brandspridning, bildar inte brinnande droppar och avger inte heller ångor eller giftiga gaser.
- **Funktionalitet** : Minimering av köldbryggor tack vare ett termiskt optimerat infästningssystem. Isolering och ångspärr i en och samma produkt.

Rekommendationer för projektören

Normalt används:

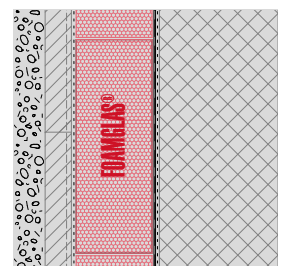
FOAMGLAS® T3+ (120 x 60 cm),

FOAMGLAS® T3+, T4+, S3, F (60 x 45 cm).

- Isoleringstjockleken väljs så att den uppfyller normkrav eller projektspecifika U-värdeskrav. Se vidare vår produktöversikt. Där finns information om alla våra produkter med deras användningsområden och specifika egenskaper.
- Underlagets planhet och allmänna egenskaper är viktiga kriterier när FOAMGLAS® används.
- För att utförandet ska bli tekniskt fullgott måste gällande normer och riktlinjer följas.

Reviderad : 01/03/2021.

Vi förbehåller oss uttryckligen rätt att ändra tekniska data. Nuvarande värden finns på vår webbplats : www.foamglas.se > Användningsområden



Väggisolering på betong med tätskiktmembran

FOAMGLAS® med kallim PC® 56



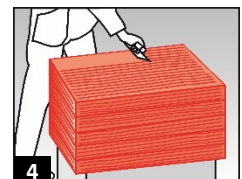
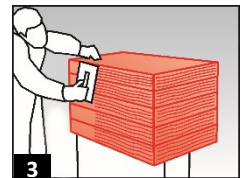
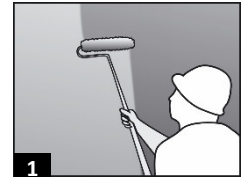
System 1.2.3

Installationsanvisningar

- För på bitumenprimer med rulle på den dammfria ytan. Åtgång cirka 0,3 l/ m². (1)
- Svetsa på ett tätskiktmembran (ett eller två lag beroende på grundvattennivå och gällande normkrav). (2)
- Helklistra FOAMGLAS®-blocken mot underlaget med förskjutna, täta stumfogar fyllda med kallim PC® 56. Åtgång cirka 3,5 – 4,5 kg/ m², beroende på isoleringens tjocklek :
- För på kallim PC® 56 med en tandad skrapa (tanddimension cirka 8 – 10 mm) på en kort- och en långsida på (de travade) blocken. För på kallim på blockets hela yta och tryck in det diagonalt i det öppna hörnet. (3/ 4/ 5)
- Toppskikt av kallim PC® 56, åtgång cirka 1,5 kg/ m². För på kallim med skrapans plana sida på FOAMGLAS®-ytan och stryk ut det likformigt. (6)
- Lägg ut ett skyddsskikt/ dräneringsskikt. Återfyll schakten försiktigt.

Rekommendationer för entreprenören

- Underlagets uppbyggnad och toleranser måste uppfylla gällande normer och riktlinjer.
- Temperaturen och underlaget får inte vara lägre än + 5 °C.
- Vid arbetsskiftets slut och efter färdigställandet måste ett toppskikt påföras omedelbart efter att isoleringsblocken har lagts.
- Vidta lämpliga åtgärder för att minska skaderisken för andra entreprenörer under byggtiden.
- Fogarna i det sista skiftets översta skikt måste skyddas mot slagregn för att hindra vatteninträning eller ursköljning av kallimmet.
- Kontakta vår personal. De kan hjälpa dig med gratis råd eller assistans på platsen.



De tekniska riktlinjerna för montering och läggning av FOAMGLAS® är baserade på erfarenhet och vedertagen arbetsplatspraxis. De beskriver inte faktiska utföranden. Vi påtar oss därför inget ansvar för att anvisningarna är fullständiga och lämpliga för ett visst projekt. Vårt ansvarstagande i övrigt framgår av våra allmänna försäljningsvillkor, som gäller med förtur framför våra tekniska datablad och de råd som ges av vår personal.

FOAMGLAS® Nordic AB
Hällebergsvägen 7
SE-443 60 Stenkullen
Telefon +46 (0)302 378 56
Fax +46 (0)302 378 57
info@foamglas.se
www.foamglas.se