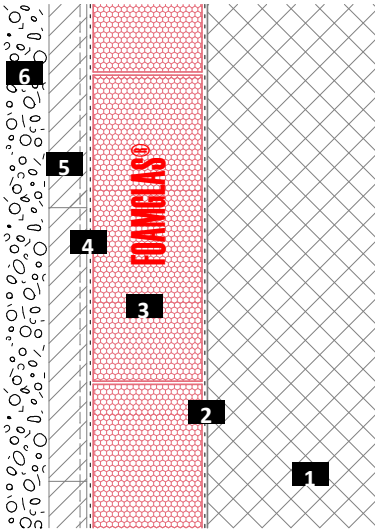


Seinäeriste betoniseinään

FOAMGLAS®-laatta liimattuna PC® 56-kylmäliimalla

Kaaviokuva

Järjestelmä 1.2.1



- 1 Betoniseinä
- 2 Primerikerros
- 3 FOAMGLAS®-laatta liimattuna PC® 56: lla
- 4 Pintakerros PC® 56: ta
- 5 Suojakerros/Valumakerros
- 6 Maa/jälkitäyttö

FOAMGLAS®-tuoteominaisuudet

Vesitiivis – Kestää vahinkoeläimiä – Suuri puristuskestävyys – Palamaton – Diffuusiotiivis – Mittapysyvä – Haponkestävä – Helppo työstää – Ympäristöystävällinen

FOAMGLASin® edut

- **Laatu** : Korkealaatuista materiaalia ja ammattitasaista neuvontaa.
- **Kustannustehokkuus** : Pitkä käyttöikä suojaa investoinnin ja varmistaa mahdollisimman alhaiset käyttö- ja huoltokustannukset.
- **Ympäristö ja kestävyys** : Pysyvä eristyskyky ja kosteussuoja sukupolvien ajaksi.
- **Turvallisuus** : Kompakti liimattu eristysjärjestelmä, joka ehkäisee tiivistyvän veden ja veden tunkeutumisen aiheuttamat vauriot.
- **Toiminta** : Eriste sekä höyry-, radon- ja kapillaarikatko samassa tuotteessa.

Suosituksat suunnittelijalle

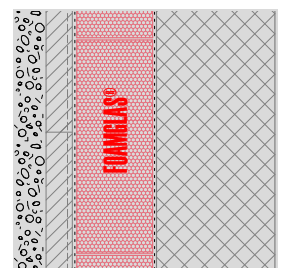
Normaalisti käytetään :

FOAMGLAS® T3+, T4+, S3, F (60 x 45 cm).

- Eristyskerroksen paksuus valitaan niin, että se täyttää RakMK : n tai projektin U-arvovaatimukset. Katso tuotekatsaus. Tähän on koottu kaikki tuotteemme käyttökohteineen ja erikoisominaisuuksineen.
- Alustan tasaisuus ja ominaisuudet ovat tärkeitä tekijöitä FOAMGLAS®- eristettä käytettäessä.
- Jotta rakenne olisi teknisesti toimiva, voimassa olevia standardeja ja direktiivejä on noudatettava.
- Jos rakenne altistuu korkeille pohjavesitasoille tai suurille vesipaineille, ota yhteyttä.

Tarkistettu : 1/1/2019.

Pidätämme oikeuden teknisiin muutoksiin. Nykyiset arvot löytyvät :
www.fi.foamglas.com > Käyttökohteet



Seinäeriste betoniseinään

FOAMGLAS®-laatta liimattuna PC® 56-kylmäliimalla

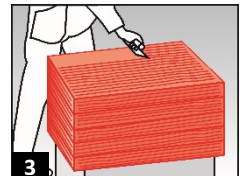
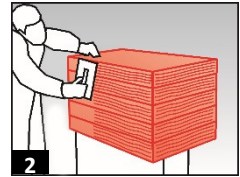
Järjestelmä 1.2.1

Asennusohjeet

- PC® EM -primeri tai PC® 56 -emulsio laimennettuna 10 osaan vettä levitettynä telalla pölyttömälle pinnalle. Menekki n. 0,3 l / m². (1)
- Liimaa FOAMGLAS®-laatta alustaan porrastetuin ja tiivein puskusaumoin, jotka on täytetty PC® 56 -kylmäliimalla. Menekki n. 3,5-4,5 kg / m² eristekerroksen paksuudesta riippuen :
- Levitä PC® 56 -kylmäliima hammaslastalla (väli n. 8 – 10 mm) laatan yhteen pätyyn ja yhdelle sivulle. Levitä kylmäliima laatan koko pinnalle ja työnnä se vinosti avoimeen urkkaan. (2 / 3 / 4)
- Pintakerros PC® 56 -kylmäliimaa, menekki n. 1,5 kg / m². Levitä kylmäliima lastan tasaisella puolella FOAMGLAS®-pinnalle ja levitä se tasaisesti. (5)
- Levitä suojakerros/ valumakerros. Täytä kuilu varovasti.

Suosituksset urakoitsijoille

- Alustan rakenteen ja toleranssien on täytettävä voimassa olevat standardit ja direktiivit.
- Ympäristön ja alustan lämpötilan on oltava yli 5°C.
- Työvuoron lopussa ja valmistumisen jälkeen suojaus on levitettävä välittömästi laattojen asennuksen jälkeen.
- Ryhdy sopiviin toimenpiteisiin vähentääksesi vahinkoriskiä johtuen muiden urakoitsijoiden toiminnasta.
- Viimeisen kerroksen ylimmän kerroksen saumat on suojattava sateelta veden tunkeutumisen ja kylmäliiman huuhtoutumisen estämiseksi.
- Ota yhteyttä edustajaamme. Hän voi antaa ilmaisia neuvoja ja apua



FOAMGLAS®-järjestelmän tekniset asennusohjeet perustuvat kokemuksiin ja koeteltuihin käytäntöihin. Ne eivät selosta varsinaista toteutusta. Emme siksi vastaa siitä, että ohjeet ovat täydellisiä tai että ne soveltuvat tiettyyn projektiin. Vastuamme ilmenee yleisistä myyntiehdostamme, joilla on etusija teknisiin ohjelehtiimme ja työntekijöidemme antamiin ohjeisiin nähden.

FOAMGLAS® Nordic AB
Hällebergsvägen 7
SE-443 60 STENKULLEN
Telefon +46 (0)302 378 56
Fax +46 (0)302 378 57
info@foamglas.se
www.fi.foamglas.com