

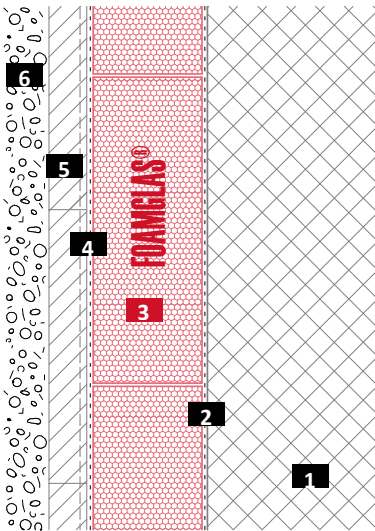
## Udvendig kældervægisolering

FOAMGLAS® fuldklæbet med PC® 56



### Skematisk tegning

### System 1.2.1



- 1 Betonvæg
- 2 Asfaltsprimer
- 3 FOAMGLAS® fuldklæbet med PC® 56
- 4 Toplag af PC® 56
- 5 Beskyttelseslag
- 6 Jordbund/opfyldning

#### FOAMGLAS® -produktgenskaber

Vandtæt – Modstandsdygtigt over for skadedyr – Stor trykstyrke – Ikke-brændbart – Damp­tæt – Formstabil – Syrefast – Nemt at bearbejde – Økologisk

#### Fordele ved FOAMGLAS®-systemer

- **Kvalitet** : Systemer med materialer af høj kvalitet. Kvalitetsstyring ved systematiske inspektioner på byggepladsen og professionel rådgivning.
- **Omkostningseffektivitet** : Den store holdbarhed sikrer maksimal værdi og garanterer minimale vedligeholdelsesomkostninger.
- **Bæredygtighed** : Optimal isolering og beskyttelse mod fugt i flere generationer.
- **Sikkerhed** : Kompakt, fuldklæbet isoleringssystem, som forebygger skader forårsaget af fugt enten i form af kondens og vandgennemtrængning.
- **Funktionalitet** : Isolering og damp-, radon- og kapillar spærring i et og samme lag.

#### Anbefalinger til projekterende

Normalt anvendes:

**FOAMGLAS® T3+ ( 120 x 60 cm),**

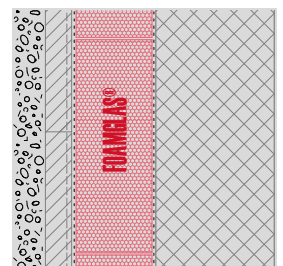
**FOAMGLAS® T3+, T4+, S3, F ( 60 x 45 cm).**

- Isoleringstykkelse skal opfylde bygningsforskrifter eller projektspecifikke krav til U-værdi. Se også vores produktoversigt. Den indeholder oplysninger om alle vores produkter, deres anvendelsesområde og deres specifikke egenskaber.
- Underlagets planhed og generelle tilstand er vigtige kriterier i forbindelse med anvendelse af FOAMGLAS®.
- Teknisk korrekt montering afhænger af, at alle relevante standarder og retningslinjer følges.
- Byggeri på steder med et højt grundvandspejl eller højt vandtryk kræver særlig rådgivning. Kontakt vores tekniske konsulenter.

Løsninger ud fra tekniske detaljer og specifikationsklausuler gives på forespørgsel. Yderligere forslag og løsninger kan til enhver tid indhentes fra vores tekniske konsulenter. **Opdateret : 01/03/2021.**

Vi forbeholder os ret til at ændre de tekniske specifikationer. De aktuelle værdier kan findes på vores hjemmeside :

[www.foamglas.dk](http://www.foamglas.dk)



## Udvendig kældervægisolering

FOAMGLAS® fuldklæbet med PC® 56



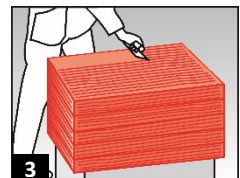
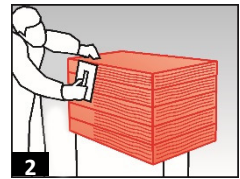
### System 1.2.1

#### Monteringsanvisninger

- PC® EM grunder eller PC® 56 fortyndet med 10 dele vand påført med en rulle på den støvfrie overflade. Rækkeevne ~ 0,3 l/m<sup>2</sup>. (1)
- Montér FOAMGLAS®-pladerne helt fuldklæbet til underlaget, med forskudte fuger og tætte fyldte samlinger med PC® 56. Rækkeevne ~ 3,5–4,5 kg/m<sup>2</sup>, afhængig af isoleringens tykkelse :
- Påfør PC® 56 med en tandspartel (tandstørrelse ~ 8–10 mm) på en kort og en lang side af FOAMGLAS®-plader (i stakke). Påfør klæberen på hele overfladen af pladen, og skub den diagonalt ind i det åbne hjørne. (2/3/4)
- Toplag af PC® 56, rækkeevne ~ 1,5 kg/m<sup>2</sup>. Hæld klæberen på, og fordel den jævnt med en gummispreader på FOAMGLAS® overfladen. (5).
- Påfør en beskyttelsesplade. Foretag opfyldning af hulrummet med stor omhu

#### Anbefalinger til entreprenøren

- Underlagets opbygning og tolerance skal leve op til de relevante standarder og retningslinjer.
- Underlagets og omgivelsestemperatur må ikke være under + 5° C.
- For at beskytte åbne isoleringsflade påføres ved hver dags afslutning eller ved færdiggørelse et lag af PC® 56.
- Der skal iværksættes tilstrækkelige foranstaltninger for at undgå enhver risiko for beskadigelse forårsaget af andre entreprenører under opførelsen.
- Samlingerne på overfladen på det sidste lag skal beskyttes mod slagregn for at forhindre vandindtrængning eller udvaskning af klæberen.
- Kontakt vores tekniske konsulenter. De kan give dig support eller rådgivning på byggepladsen uden beregning.



De tekniske retningslinjer for brugen og monteringen af FOAMGLAS® er baseret på erfaring og generel praksis på byggepladser. De afspejler ikke individuelle eksempler. Vi påtager os derfor intet ansvar for deres fyldestgørelse eller egnethed til et bestemt projekt. Endvidere er vores ansvar og forpligtelse underlagt vores generelle salgsbetingelser, som ikke øges på baggrund af dette tekniske datablad eller af vores tekniske konsulents rådgivning.

FOAMGLAS® Nordic AB  
Hällebergsvägen 7  
SE-443 60 STENKULLEN  
Telefon +46 (0)302 378 56  
Fax +46 (0)302 378 57  
info@foamglas.se  
www.foamglas.dk