

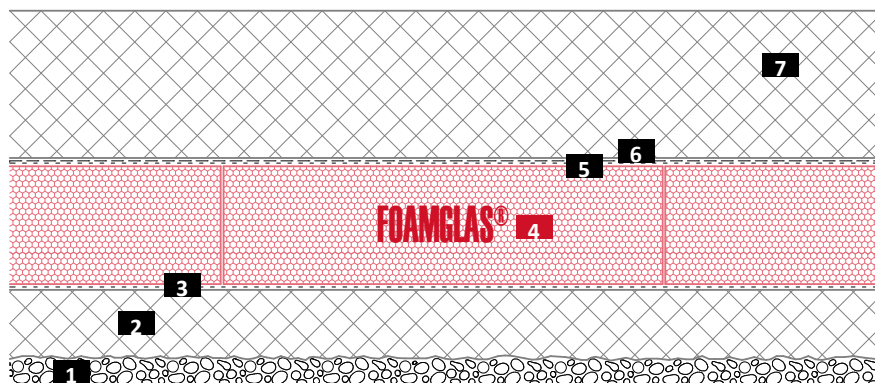
## Golvisolering (lastupptagande) på skyddsbetong med vattentät betong

FOAMGLAS® med varmasfalt



Schematisk figur

System 1.1.5



- 1 Undergrund
- 2 Skyddsbetong
- 3 Primerskikt
- 4 FOAMGLAS® lagda i varmasfalt
- 5 Toppskikt av varmasfalt
- 6 Glidskikt
- 7 Betongplatta (vattentät betong)

### FOAMGLAS® produktegenskaper

Vattentätt – Beständigt mot skadedjur – Hög tryckhållfasthet – Obrännbart – Ångdiffusionstätt – Dimensionsstabil – Syrabeständigt – Lätt att bearbeta – Miljövänligt

### Fördelar med FOAMGLAS®-systemet

- **Kvalitet** : System med material av hög kvalitet och professionell rådgivning.
- **Kostnadseffektivitet** : Den långa livslängden bevarar investeringen och säkerställer lägsta möjliga drifts- och underhållskostnad.
- **Ekologi och hållbarhet** : Konstant isolerförmåga och fuktskydd i generationer.
- **Säkerhet** : Kompakt helklistrat isoleringssystem som förhindrar skador till följd av kondens eller vatteninträngning. Ger ett underlag med hög tryckhållfasthet och utan deformationer som en extra säkerhet till byggnaden.
- **Funktionalitet** : Isolering samt ång-, radon- och kapillärbrytande skikt i en och samma produkt.

### Rekommendationer för projektören

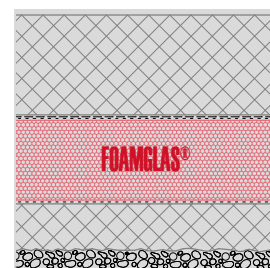
Normalt används:

#### FOAMGLAS® T4+, S3, F (60 x 45 cm).

- Isoleringstjockleken väljs så att den uppfyller normkrav eller projektspecifika U-värdeskrav. Se vidare vår produktöversikt. Där finns information om alla våra produkter med deras användningsområden och specifika egenskaper.
- Om FOAMGLAS® används som lastupptagande element måste byggkonstruktören kontrollera de tillåtna belastningarna.
- Underlagets planhet och allmänna egenskaper är viktiga kriterier när FOAMGLAS® används.
- För att utförandet ska bli tekniskt fullgott måste gällande normer och riktlinjer följas.
- Vid konstruktioner som utsätts för höga grundvattennivåer eller höga vattentryck kontakta vår personal för rådgivning.

Reviderad : 01/03/2021.

Vi förbehåller oss uttryckligen rätt att ändra tekniska data. Nuvarande värden finns på vår webbplats : [www.foamglas.se](http://www.foamglas.se) > Användningsområden



## Golvisolering (lastupptagande) på skyddsbetong med vattentät betong

FOAMGLAS® med varmasfalt



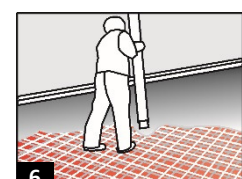
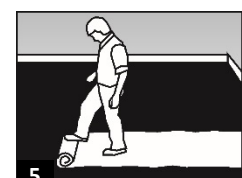
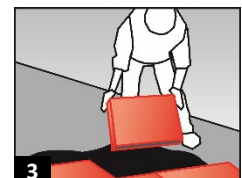
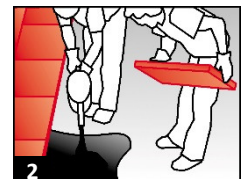
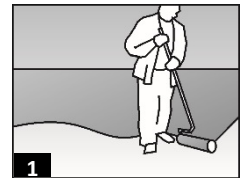
### System 1.1.5

#### Installationsanvisningar

- Skyddsbetong vid höga krav. Avjämna ytan.
- För på en bitumenprimer på den rena och torra skyddsbetongytan med rulle (eller spruta). Åtgång cirka 0,3 l/ m<sup>2</sup>. (1)
- Helklistra FOAMGLAS®-blocken mot underlaget med varmasfalt som hålls från en bitumenkanna, med förskjutna och tätt passande asfaltfyllda stumfogar. Åtgång cirka 5,0 – 7,0 kg/ m<sup>2</sup>, beroende på isoleringens tjocklek : Doppa en kort- och en långsida av blocket i den uthållda asfalten och tryck blocket i läge ot de redan lagda blocken. Överskottsbitumen som spills ut längs sidorna måste tas bort med nästa block så att inga ojämnheter uppkommer. (2/ 3)
- Toppskikt av varmasfalt, åtgång cirka 2,0 kg/ m<sup>2</sup>. Häll ut varmasfalten och stryk ut den med gummiskrapa på FOAMGLAS®-ytan. (4)
- Lägg ut glidskikt med överlappande fogar. (5)
- Gjut den armerade betongplattan med vattentät betong. Dimensioner enligt anvisningar. (6)

#### Rekommendationer för entreprenören

- Underlagets uppbyggnad och toleranser måste uppfylla gällande normer och riktlinjer.
- Vid arbetsskiftets slut och efter färdigställandet måste ett toppskikt påföras omedelbart efter att isoleringsblocken har lagts.
- Vidta lämpliga åtgärder för att minska skaderisken för andra entreprenörer under byggtiden.
- Kontakta vår personal. De kan hjälpa dig med gratis råd eller assistans på platsen.



De tekniska riktlinjerna för montering och läggning av FOAMGLAS® är baserade på erfarenhet och vedertagen arbetsplatspraxis. De beskriver inte faktiska utföranden. Vi påtar oss därför inget ansvar för att anvisningarna är fullständiga och lämpliga för ett visst projekt. Vårt ansvarstagande i övrigt framgår av våra allmänna försäljningsvillkor, som gäller med förtur framför våra tekniska datablad och de råd som ges av vår personal.

FOAMGLAS® Nordic AB  
Hällebergsvägen 7  
SE-443 60 Stenkullen  
Telefon +46 (0)302 378 56  
Fax +46 (0)302 378 57  
info@foamglas.se  
www.foamglas.se