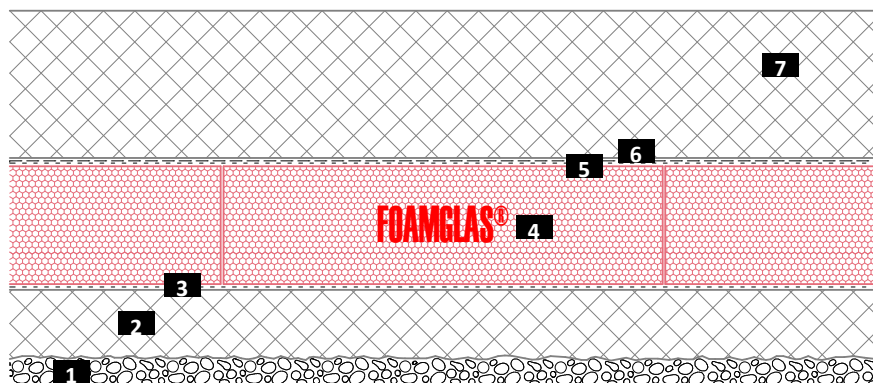


Isolamento per pavimenti (portanti) su base in calcestruzzo con calcestruzzo impermeabile («vasca bianca»)

FOAMGLAS® con bitume caldo

Schema del sistema

Sistema 1.1.5



- 1 Piano di posa
- 2 Sottofondo in calcestruzzo
- 3 Imprimitura
- 4 FOAMGLAS®, posato con bitume caldo
- 5 Rasatura in bitume caldo
- 6 Strato di separazione
- 7 Soletta in calcestruzzo (calcestruzzo impermeabile)

Proprietà dei prodotti FOAMGLAS®

Impermeabile – Resistente ai parassiti – Resistente alla pressione – Non combustibile – Resistente al vapore – Indefornabile – Resistente agli acidi – Facile da lavorare – Ecologico

Vantaggi del sistema FOAMGLAS®

- **Qualità** : Sistema basato su materiali altamente pregiati. Garanzia di qualità grazie a controlli sistematici in cantiere e a una consulenza professionale.
- **Economicità** : Massima conservazione del valore e costi di manutenzione minimi grazie alla durezza elevata.
- **Durevolezza** : Protezione termica e igrometrica ottimale per generazioni.
- **Sicurezza** : Il sistema di isolamento incollato in maniera compatta impedisce i danni dell'umidità in seguito a formazione di condensa e infiltrazioni d'acqua. Struttura resistente alla pressione e allo scorrimento per la sicurezza statica dell'edificio.
- **Funzionalità** : Termoisolante e barriera contro vapore, infiltrazioni capillari e radon in un unico strato funzionale.

Indicazioni per il progettista

In situazioni normali si utilizzano:

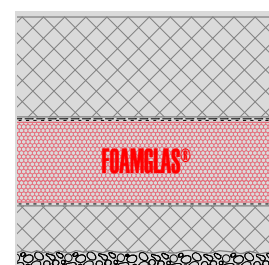
FOAMGLAS® T4+, S3, F (60 x 45 cm).

- Spessore dell'isolante conforme alle esigenze di legge e al valore U specifico dell'oggetto. Consultare p. f. anche il nostro assortimento prodotti, in cui figurano tutti i prodotti FOAMGLAS®, nonché i relativi dati tecnici e campi di applicazione.
- Nell'impiego di FOAMGLAS® in elementi da costruzione soggetti a carichi statici, i relativi valori di pressione devono essere verificati da un ingegnere.
- Ai fini di un'esecuzione a regola d'arte occorre osservare le norme e le direttive in vigore.
- Nel caso di edifici in acque di falda o correnti è indispensabile una consulenza tecnica specifica in relazione all'oggetto. Si prega di prendere contatto con il nostro servizio tecnico.

Preventivi dettagliati e testi per capitolati su richiesta. I nostri consulenti specializzati sono a vostra completa disposizione per l'elaborazione di ulteriori soluzioni. **Stato: 1/1/2019.**

Ci riserviamo esplicitamente di modificare in qualsiasi momento le specifiche tecniche. I valori aggiornati di volta in volta validi possono essere consultati nel nostro sito web alla voce:

www.foamglas.ch > Italiano > Downloads > Documentazione > Assorti



Isolamento per pavimenti (portanti) su base in calcestruzzo con calcestruzzo impermeabile («vasca bianca»)

FOAMGLAS® con bitume caldo

FOAMGLAS®
Building

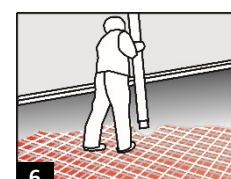
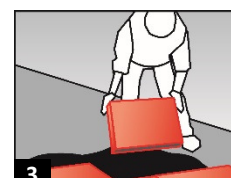
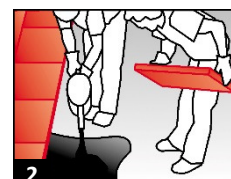
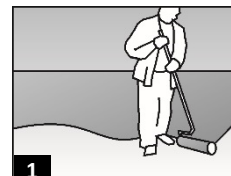
Sistema 1.1.5

Istruzioni per la posa

- Supporto in calcestruzzo per maggiori sollecitazioni. Livellare e lisciare la superficie.
- Applicare l'imprimatura al supporto in calcestruzzo pulito e asciutto mediante rullo (ev. a spruzzo); consumo ~ 0.3 l/m². (1)
- Posare le lastre FOAMGLAS® in piena aderenza, con giunti sfalsati e colmati, nel bitume caldo colato; consumo ~ 5.0 – 7.0 kg/m² secondo lo spessore dell'isolante:
- Colare il bitume caldo, immergervi le lastre FOAMGLAS® con un lato lungo e uno corto e premerle contro quelle già posate in precedenza. Asportare il bitume caldo eccedente dalla fila di lastre con la lastra successiva al fine di eliminare le irregolarità. (2 / 3)
- Rasatura con bitume caldo; consumo ~ 2.0 kg/m². Colare il bitume caldo e distribuirlo sulla superficie di FOAMGLAS® con la spatola di gomma. (4)
- Posare lo strato di separazione, giunti sovrapposti. (5)
- In caso di elevate sollecitazioni meccaniche o grande traffico di cantiere: applicare una malta di protezione; spessore ~ 5 cm.
- Getto della soletta di supporto in calcestruzzo impermeabile; dimensionamento secondo le indicazioni dell'ingegnere. (6)

Indicazioni per il posatore

- Condizioni e tolleranze del supporto devono essere conformi alle norme e alle direttive vigenti.
- La temperatura dell'ambiente e del supporto non deve essere inferiore a + 5° C.
- In caso di tappe giornaliere, la rasatura va applicata in corso di posa.
- Ogni rischio di danneggiamento da parte di terzi va escluso mediante misure adeguate in particolare durante la fase costruttiva.
- Approfittate dei servizi gratuiti dei nostri tecnici dell'applicazione, che sono sempre al vostro fianco e pronti a intervenire sul posto.



Le direttive tecniche per l'utilizzazione e la messa in opera del FOAMGLAS® si basano sull'esperienza fatta finora e lo stato tecnico attuale. Esse non riguardano un caso specifico. Per questo l'utente e il posatore hanno il dovere di esaminare al completo e con massima accuratezza l'idoneità del materiale per l'uso previsto nel singolo caso; tutto questo indipendentemente dalla presente scheda tecnica. Inoltre l'utente e il posatore devono lavorare e utilizzare il materiale al livello tecnico attuale. Non ci assumiamo alcuna responsabilità per la completezza, correttezza e l'idoneità, sia del prodotto, che per le direttive tecniche per l'utilizzazione e la messa in opera del prodotto. Inoltre la nostra responsabilità si basa in modo pieno ed esclusivo sulle nostre condizioni generali di contratto ed essa non si estende tramite le dichiarazioni di questa scheda tecnica e la consulenza dei nostri tecnici di vendita esterni.

Pittsburgh Corning
(Svizzera) SA
Schöngrund 26
CH-6343 Rotkreuz
Tel. 041 798 07 07
Fax 041 798 07 97