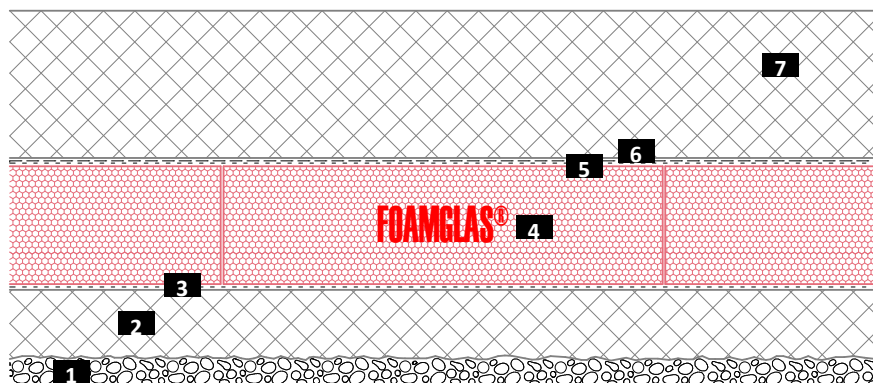


Isolation de sol (résistante aux charges) sur béton de support avec béton armé étanche à l'eau («cuvelage blanc»)

FOAMGLAS® avec bitume chaud

Coupe système

Système 1.1.5



- 1 Couche de fondation
- 2 Béton de support
- 3 Enduit d'apprêt
- 4 FOAMGLAS® collé au bitume chaud
- 5 Surfaçage, glacis de bitume
- 6 Couche de séparation
- 7 Radier béton étanche à l'eau

Propriétés du matériau d'isolation FOAMGLAS®

Étanche à l'eau – Étanche à l'air – Étanche à la vapeur – Pérennité thermique – Résistant aux nuisibles – Résistant à la compression – Incombustible – Indéformable – Résistant aux acides – Facile à travailler – Écologique

Avantages du système FOAMGLAS®

- Qualité : Assurance d'obtenir un système de qualité de par les propriétés de l'isolant et l'assistance technique possible sur chantier.
- Rentabilité : Préservation maximale de votre investissement grâce à des coûts d'entretien minimaux et une longue durée de vie.
- Durabilité : Pérennité des performances thermiques et mécaniques du matériau pour la durée de vie du bâtiment.
- Sécurité : Système d'isolation incompressible, protection face aux risques d'humidité.
- Fonctionnalité : Isolation thermique et pare vapeur. Absence de remontées capillaires dans le matériau. Barrière au radon.

Indications pour le planificateur

En général sont appliqués :

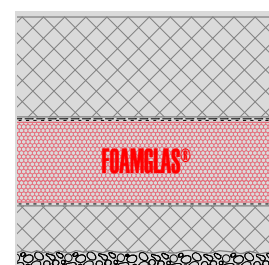
FOAMGLAS® T4+, S3, F (60 x 45 cm).

- Les normes et les directives en vigueur sont à prendre en considération pour une exécution selon les règles de l'art.
- En cas de présence de nappes phréatiques ou d'eau dans le sol, des solutions spécifiques peuvent être proposées. Vous pouvez nous consulter.

Proposition de détails et appel d'offres sur demande. Pour d'autres solutions possibles, nos spécialistes sont à tout moment à votre disposition. **Date : 01/01/2019.**

Nous nous réservons le droit de changer à tout moment les spécifications techniques. Les données techniques valables actuellement sont disponibles sur notre site internet:

www.foamglas.ch > Français > Downloads > Prospectus > Assortiment des produits



Isolation de sol (résistante aux charges) sur béton de support avec béton armé étanche à l'eau («cuvelage blanc»)

FOAMGLAS® avec bitume chaud

FOAMGLAS®
Building

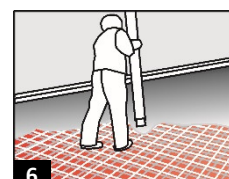
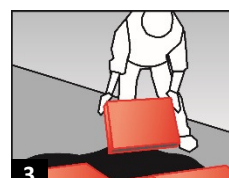
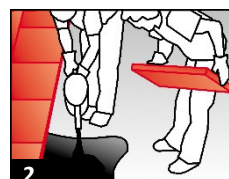
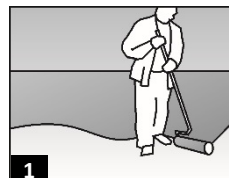
Système 1.1.5

Instructions de pose

- Pose d'un béton de support avec exigence supérieure, surface talochée.
- Enduit d'apprêt bitumineux à froid, appliqué au rouleau (ev. au pulvérisateur) sur béton de support sec et nettoyé, consommation ~ 0,3 l/m². (1)
- Poser plaques FOAMGLAS® en pleine adhérence au bitume chaud, joints remplis, serrés et décalés, consommation ~ 5.0 – 7.0 kg/m² selon épaisseur: Couler du bitume chaud. Tremper les plaques FOAMGLAS® avec un côté long et large dans ce bitume chaud coulé, et les serrer contre les plaques déjà posées. L'excédent
- de bitume chaud doit être raclé avec la plaque suivante avant la pose, afin d'éviter des surépaisseurs. (2 / 3)
- Surfçage avec bitume chaud, consommation ~ 2.0 kg/m². Appliquer à l'arrosoir et répartir avec un racloir en caoutchouc sur toute la surface du FOAMGLAS®. (4)
- Couche de séparation, posée avec recouvrement. (5)
- En cas de contraintes mécaniques accrues ou grande densité de trafic de chantier, appliquer un mortier de protection, épaisseur ~ 5 cm.
- Mettre en œuvre radier en béton armé, étanche à l'eau. Dimensionnement selon ingénieur. (6)

Indications pour les applicateurs

- La nature et les tolérances du support doivent répondre aux normes et règles en vigueur.
- Température du support et de l'air ambiant pas en dessous de + 5 °C.
- Lors de la pose échelonnée sur plusieurs jours, le glacis de bitume est à poser impérativement après chaque étape journalière.
- Un risque d'endommagement par des tiers pendant la phase de construction doit, par des mesures correspondantes, être exclu.
- Bénéficiez de la prestation gratuite de nos techniciens de chantier. Ils sont volontiers à votre disposition et interviendront sur place.



Les recommandations techniques pour l'utilisation et la pose de FOAMGLAS® se basent sur les expériences et connaissances techniques actuelles. Elles ne sont pas spécifiques à chaque cas. L'utilisateur et l'installateur doivent donc soigneusement et complètement vérifier l'adéquation du matériau avec l'usage prévu dans chaque cas, indépendamment de la présente fiche technique, et utiliser et poser le matériau ensuite de façon autonome selon l'état des connaissances techniques. Nous ne pouvons donc être tenus responsables de l'exhaustivité, de l'exactitude et de l'adéquation tant du produit lui-même que des recommandations techniques concernant l'utilisation et la pose du produit. Par ailleurs, notre responsabilité se base exclusivement sur nos conditions générales de vente et n'est pas étendue du fait de la présente fiche technique, ni suite aux conseils donnés par notre service technique.

Pittsburgh Corning
(Suisse) SA
Schönggrund 26
CH-6343 Rotkreuz
Tél. 041 798 07 07
Fax 041 798 07 97