

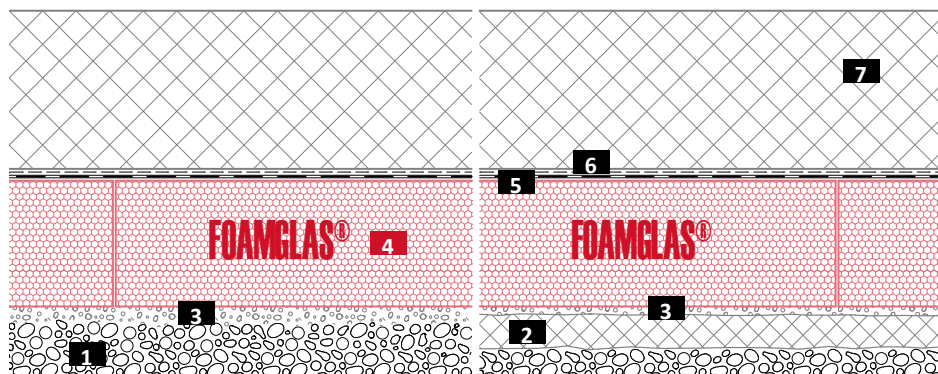
Golvisolering (lastupptagande) med tätskikt på grovbetong eller avjämningsmassa

FOAMGLAS® för torr läggning



Schematisk figur

System 1.1.2



- 1 Undergrund eller packad fyllning
- 2 Grovbetong
- 3 Avjämningsmassa med krossgrus, cementstabiliserad sand eller flytspackel
- 4 FOAMGLAS® löst utlagd
- 5 Tätskikt av bitumen
- 6 Glidskikt
- 7 Betongplatta

FOAMGLAS® produktens egenskaper

Vattentätt – Beständigt mot skadedjur – Hög tryckhållfasthet – Obrännbart – Ångdiffusionstätt – Dimensionsstabil – Syrabeständigt – Lätt att bearbeta – Miljövänligt

Fördelar med FOAMGLAS®-systemet

- **Kvalitet** : System med material av hög kvalitet och professionell rådgivning.
- **Kostnadseffektivitet** : Den långa livslängden bevarar investeringen och säkerställer lägsta möjliga drifts- och underhållskostnad.
- **Ekologi och hållbarhet** : Konstant isolerförmåga och fuktskydd i generationer.
- **Säkerhet** : Kompakt helklistrat isoleringssystem som förhindrar skador till följd av kondens eller vatteninträngning. Ger ett underlag med hög tryckhållfasthet och utan deformationer som en extra säkerhet till byggnaden.
- **Funktionalitet** : Isolering samt ång-, radon- och kapillärbrytande skikt i en och samma produkt.

Rekommendationer för projektören

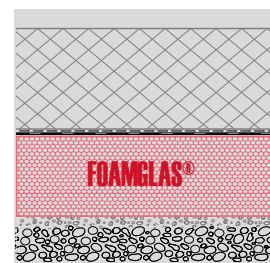
Normalt används:

FOAMGLAS® READY BOARD T4+, S3, F (120 x 60 cm).

- Isoleringstjockleken väljs så att den uppfyller normkrav eller projektspecifika U-värdeskrav. Se vidare vår produktöversikt. Där finns information om alla våra produkter med deras användningsområden och specifika egenskaper.
- Om FOAMGLAS® används som lastupptagande element måste byggkonstruktören kontrollera de tillåtna belastningarna.
- Underlagets planhet och allmänna egenskaper är viktiga kriterier när FOAMGLAS® används.
- För att utförandet ska bli tekniskt fullgott måste gällande normer och riktlinjer följas.
- Vid konstruktioner som utsätts för höga grundvattennivåer eller höga vattentryck kontakta vår personal för rådgivning.

Reviderad : 01/03/2021.

Vi förbehåller oss uttryckligen rätt att ändra tekniska data. Nuvarande värden finns på vår webbplats : www.foamglas.se > Användningsområden



Golvisolering (lastupptagande) med tätskikt på grovbetong eller avjämningsmassa

FOAMGLAS® för torr läggning



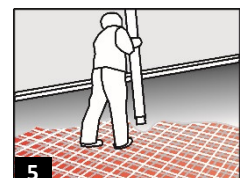
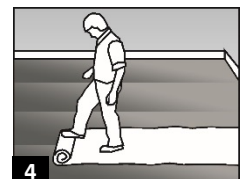
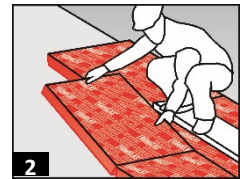
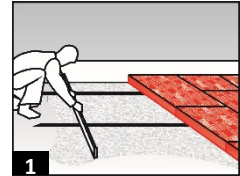
System 1.1.2

Installationsanvisningar

- Gör i ordning underlaget enligt anvisningar. Gjut ett grovbetongskikt med tjocklek cirka 50 mm. För på ett tunt skikt finkrossgrus, torr sand eller flytspackel, kornstorlek 3/ 6, för att fylla ut ojämnheter. Avjämna ytan. (1)
- Lägg ut FOAMGLAS® READY BOARD med förskjutna, tätt passande stumfogar. (2)
- Svetsa på bitumentätskiktsmembranet (ett eller två lag beroende på fukthalt och gällande normkrav). (3)
- Lägg ut glidskikt med överlappande fogar. (4)
- Gjut den armerade betongplattan. Dimensioner enligt nvisningar. (5)

Rekommendationer för entreprenören

- Underlagets uppbyggnad och toleranser måste uppfylla gällande normer och riktlinjer.
- Vid arbetsskiftets slut och efter färdigställandet måste ett toppskikt påföras omedelbart efter att isoleringsblocken har lagts.
- Vidta lämpliga åtgärder för att minska skaderisken för andra entreprenörer under byggtiden.
- Kontakta vår personal. De kan hjälpa dig med gratis råd eller assistans på platsen.



De tekniska riktlinjerna för montering och läggning av FOAMGLAS® är baserade på erfarenhet och vedertagen arbetsplatspraxis. De beskriver inte faktiska utföranden. Vi påtar oss därför inget ansvar för att anvisningarna är fullständiga och lämpliga för ett visst projekt. Vårt ansvarstagande i övrigt framgår av våra allmänna försäljningsvillkor, som gäller med förtur framför våra tekniska datablad och de råd som ges av vår personal.

FOAMGLAS® Nordic AB
Hällebergsvägen 7
SE-443 60 Stenkullen
Telefon +46 (0)302 378 56
Fax +46 (0)302 378 57
info@foamglas.se
www.foamglas.se