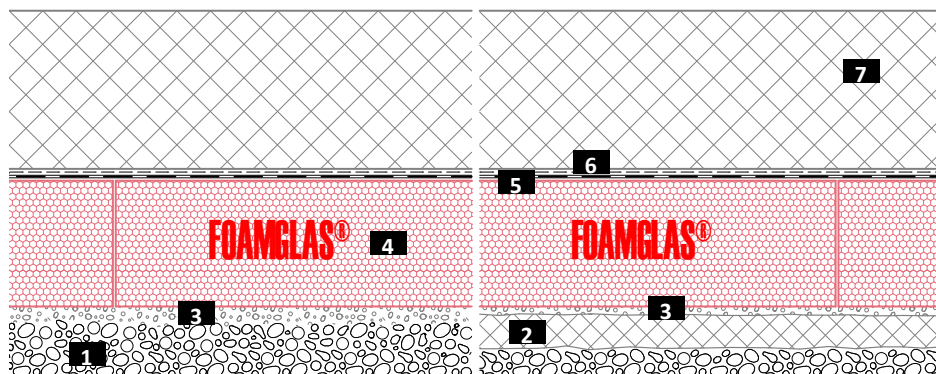


Isolation de sol avec étanchéité sur béton maigre ou lit de gravillon (pour terrain humide)

FOAMGLAS® pose à sec

Coupe système

Système 1.1.2



- 1 Couche de fondation
- 2 Béton maigre
- 3 Couche d'égalisation gravillon/sable stabilisé
- 4 FOAMGLAS® posé librement
- 5 Membrane bitumineuse
- 6 Couche de désolidarisation
- 7 Radier

Propriétés du matériau d'isolation FOAMGLAS®

Étanche à l'eau – Étanche à l'air – Étanche à la vapeur – Pérennité thermique – Résistant aux nuisibles – Résistant à la compression – Incombustible – Indéformable – Résistant aux acides – Facile à travailler – Écologique

Avantages du système FOAMGLAS®

- **Qualité** : Assurance d'obtenir un système de qualité de par les propriétés de l'isolant et l'assistance technique possible sur chantier.
- **Rentabilité** : Préservation maximale de votre investissement grâce à des coûts d'entretien minimaux et une longue durée de vie.
- **Durabilité** : Pérennité des performances thermiques et mécaniques du matériau pour la durée de vie du bâtiment.
- **Sécurité** : Système d'isolation incompressible, protection face aux risques d'humidité.
- **Fonctionnalité** : Isolation thermique et pare vapeur. Absence de remontées capillaires dans le matériau. Barrière au radon.

Indications pour le planificateur

En général sont appliqués :

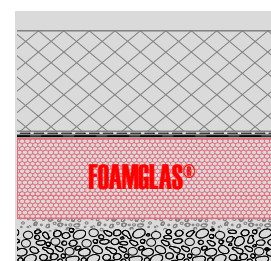
FOAMGLAS® READY BOARD T4+, S3, F (120 x 60 cm).

- Les normes et les directives en vigueur sont à prendre en considération pour une exécution selon les règles de l'art.
- En cas de présence de nappes phréatiques ou d'eau dans le sol, des solutions spécifiques peuvent être proposées. Vous pouvez nous consulter.

Proposition de détails et appel d'offres sur demande. Pour d'autres solutions possibles, nos spécialistes sont à tout moment à votre disposition. **Date : 3/27/2020.**

Nous nous réservons le droit de changer à tout moment les spécifications techniques. Les données techniques valables actuellement sont disponibles sur notre site internet:

www.foamglas.ch > Français > Downloads > Prospectus > Assortiment des produits



Isolation de sol avec étanchéité sur béton maigre ou lit de gravillon (pour terrain humide)

FOAMGLAS® pose à sec

FOAMGLAS®
Building

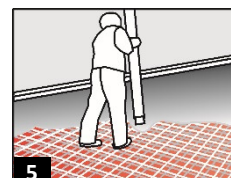
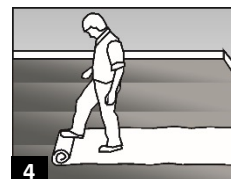
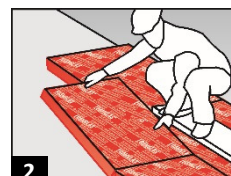
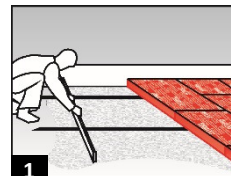
Système 1.1.2

Instructions de pose

- Pose du béton maigre, épaisseur ~5 cm. Application d'une fine couche d'égalisation à base de gravillon 3/6 mm. Surface tirée à la règle. (1)
- FOAMGLAS® posé librement, joints serrés et décalés. (2)
- Membrane bitumineuse soudée sur le panneau. (3)
- Couche de séparation, posée avec recouvrement. (4)
- En cas de contraintes mécaniques accrues ou grande densité de trafic de chantier, appliquer éventuellement un mortier de protection, épaisseur ~5 cm.
- Mettre en œuvre radier en béton armé. Dimensionnement à effectuer par le bureau d'étude. (5)

Indications pour les applicateurs

- La nature et les tolérances du support doivent répondre aux normes et règles en vigueur.
- Température du support et de l'air ambiant selon les règles en vigueur.
- La membrane d'étanchéité doit être posée à l'avancement des panneaux.
- Prendre les précautions nécessaires afin d'éviter les dégradations de l'isolant par des tiers.
- Bénéficiez de l'assistance technique de nos techniciens sur chantier. Ils sont volontiers à votre disposition et interviendront sur place.



Les recommandations techniques pour l'utilisation et la pose de FOAMGLAS® se basent sur les expériences et connaissances techniques actuelles. Elles ne sont pas spécifiques à chaque cas. L'utilisateur et l'installateur doivent donc soigneusement et complètement vérifier l'adéquation du matériau avec l'usage prévu dans chaque cas, indépendamment de la présente fiche technique, et utiliser et poser le matériau ensuite de façon autonome selon l'état des connaissances techniques. Nous ne pouvons donc être tenus responsables de l'exhaustivité, de l'exactitude et de l'adéquation tant du produit lui-même que des recommandations techniques concernant l'utilisation et la pose du produit. Par ailleurs, notre responsabilité se base exclusivement sur nos conditions générales de vente et n'est pas étendue du fait de la présente fiche technique, ni suite aux conseils donnés par notre service technique.

Pittsburgh Corning
(Suisse) SA
Schöngrund 26
CH-6343 Rotkreuz
Tél. 041 798 07 07
Fax 041 798 07 97