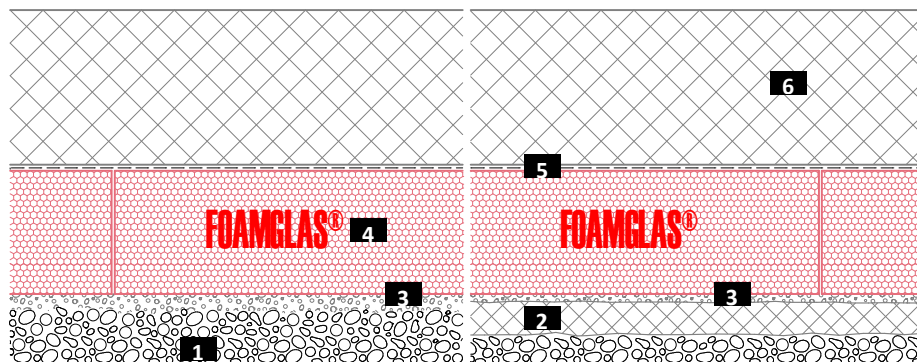


Podlahová izolace (nosná) na stabilizovaném písku nebo vyrovnávací vrstvě

Desky FOAMGLAS® BOARD uložené "nasucho"

Schématický výkres

Systém 1.1.1



- 1 Rostlý terén nebo ztuhlý podklad
- 2 Podkladní beton
- 3 Vyrovnávací vrstva z jemné drtě, stabilizovaného písku nebo tekuté stěrky
- 4 Desky FOAMGLAS® BOARD, volně kladené
- 5 Separací vrstva
- 6 Betonová deska

Vlastnosti materiálu FOAMGLAS®

Vodotěsný – Extrémně pevný v tlaku – Odolný škůdcům – Nehořlavý – Parotěsný – Tvarově stálý – Chemicky odolný – Snadno opracovatelný – Ekologický

Výhody izolačního systému FOAMGLAS®

- **Kvalita** : Systém složený z kvalitních materiálů. Pro dosažení nejvyšší kvality doporučujeme systematický dozor na stavbě a profesionální konzultace s technickým zástupcem výrobce.
- **Cenová efektivita** : Dlouhá životnost zajišťuje maximální hodnotu a zaručuje minimální náklady na údržbu.
- **Dlouhá životnost** : Optimální tepelná izolace a ochrana proti vlhkosti po řadu generací.
- **Bezpečnost** : Kompaktní, celoplošně slepený izolační systém je prevencí poruch způsobených zatečenou nebo zkondenzovanou vlhkostí. Zajišťuje podklad s vysokou pevností v tlaku a bez deformací, který zajistí stabilitu celé budovy.
- **Funkčnost** : Tepelná izolace, zábrana proti pronikání vodní páry, radonu i vztlínající vlhkosti – vše v jedné funkční vrstvě FOAMGLAS®.

Doporučení pro projektanty

Běžně používaný materiál :

FOAMGLAS® BOARD T4+, S3, F, (120 x 60 cm).

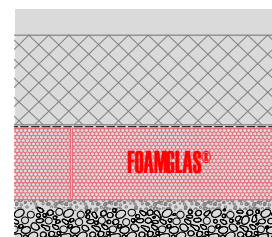
- Tloušťky izolace by měly vyhovovat požadavkům na odpovídající tepelný odpor. K dispozici je přehled výrobků FOAMGLAS®. Obsahuje informace o všech výrobcích, jejich konkrétních vlastnostech a oblastech použití.
- Pro použití desek FOAMGLAS® v zatížených aplikacích musí posoudit jejich dovolené namáhání statik.
- Rovinnost a obecné podmínky podkladu jsou důležitou podmínkou, pokud používáte izolaci FOAMGLAS® (viz TG1). Prosíme, kontaktujte technické oddělení výrobce pro ověření podmínek pro podklad.
- Při technicky správném provádění musí být dodrženy odpovídající normy a směrnice.
- Konstrukce u staveb s vysokou hladinou nebo tlakem spodní vody vyžadují konzultace specialisty. Prosíme kontaktujte naše technické oddělení.

Řešení technických detailů a přesné specifikační texty jsou k dispozici na vyžádání.

Další návrhy a řešení můžete obdržet kdykoli od technického oddělení výrobce. **Aktualizováno : 1-1-2021.**

Výslovně si vyhrazujeme právo změn v technických specifikacích.

Aktuální podklady lze nalézt na www.foamglas.com.



Podlahová izolace (nosná) na stabilizovaném písku nebo vyrovnávací vrstvě

Desky FOAMGLAS® BOARD uložené "nasucho"

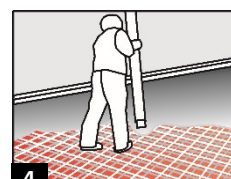
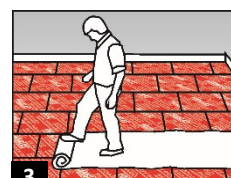
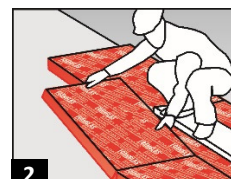
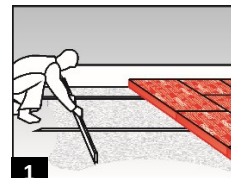
System 1.1.1

Montážní instrukce

- Připravte podloží dle podkladů projektu. Vytvořte vrstvu podkladního betonu v požadované tloušťce (min 50 mm). Po vytvrnutí betonu vytvořte tenkou vrstvu jemné drtě, suchého písku nebo tekuté malty, zrnitost 0-4 tak, aby se vyrovnaly všechny nerovnosti betonu. Povrch uhladte. (1)
- Uložte desky FOAMGLAS® BOARD v řadách s vystřídáními spárami na vazbu, těsně k sobě. V případě maltového lože musí být malta při pokládce desek stále tekutá. (2)
- Vytvořte separační vrstvu s přesahy ve spojích. (3)
- Na ochranu před mechanickým poškozením nebo provozem na staveništi je vhodné vytvořit ochrannou vrstvu z betonu, tloušťka cca 50 mm.
- Následně se provádí železobetonová podlahová deska. Její dimenze závisí na projektu statiky. (4)

Doporučení pro montážní firmy

- Skladba a tolerance podkladu musí být v souladu s odpovídajícími normami a směrnici.
- Je doporučeno přijmout taková opatření, aby se zabránilo poškození izolace jinými dodavateli během výstavby.
- Prosíme, kontaktujte naše technické poradce. Zajistí Vám bezplatné konzultace nebo asistenci na stavbě.



Technické pokyny pro navrhování a montáž izolace FOAMGLAS® jsou založeny na dlouholetých zkušenostech a jsou ověřeny stavební praxí, nicméně nemohou detailně postihnout všechny případné individuální varianty a odchylky projektu. Proto nepřijímáme žádnou odpovědnost za jejich úplnost a vhodnost pro konkrétní projekt. Závazky a odpovědnost naší společnosti za kvalitu zboží jsou uvedeny v našich Všeobecných obchodních podmínkách, které nejsou rozšířeny tímto technickým listem ani konzultacemi našich obchodních zástupců.

Pittsburgh Corning ČR
IP Verne, Průmyslová 3,
431 51 Klášterec nad
Ohří, Česká republika
Technická podpora :
konzultace@foamglas.cz
GSM : +420 731 138 978
www.foamglas.cz
www.foamglas.com