

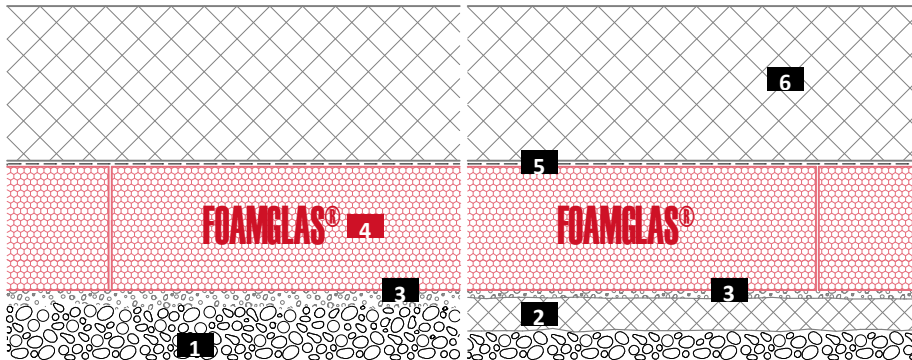
## Isolamento per pavimenti (portanti) su calcestruzzo magro o pietrisco

FOAMGLAS® applicato a secco



### Schema del sistema

### Sistema 1.1.1



- 1 Piano di posa
- 2 Calcestruzzo magro
- 3 Strato di compensazione, ghiaietto
- 4 FOAMGLAS®, posa libera
- 5 Strato di separazione
- 6 Soletta in calcestruzzo

#### Proprietà dei prodotti FOAMGLAS®

Impermeabile – Resistente ai parassiti – Resistente alla pressione – Non combustibile – Resistente al vapore – Indefornabile – Resistente agli acidi – Facile da lavorare – Ecologico

#### Vantaggi del sistema FOAMGLAS®

- **Qualità** : Sistema basato su materiali altamente pregiati. Garanzia di qualità grazie a controlli sistematici in cantiere e a una consulenza professionale.
- **Economicità** : Massima conservazione del valore e costi di manutenzione minimi grazie alla durevolezza elevata.
- **Durevolezza** : Protezione termica e igrometrica ottimale per generazioni.
- **Sicurezza** : Il sistema di isolamento incollato in maniera compatta impedisce i danni dell'umidità in seguito a formazione di condensa e infiltrazioni d'acqua. Struttura resistente alla pressione e allo scorrimento per la sicurezza statica dell'edificio.
- **Funzionalità** : Termoisolante e barriera contro vapore, infiltrazioni capillari e radon in un unico strato funzionale.

#### Indicazioni per il progettista

In situazioni normali si utilizzano:

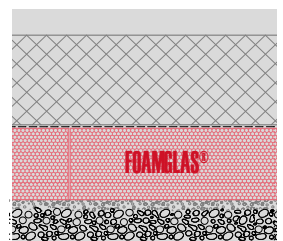
**FOAMGLAS® BOARD T4+, S3, F, (120 x 60 cm).**

- Spessore dell'isolante conforme alle esigenze di legge e al valore U specifico dell'oggetto. Consultare p. f. anche il nostro assortimento prodotti, in cui figurano tutti i prodotti FOAMGLAS®, nonché i relativi dati tecnici e campi di applicazione.
- Nell'impiego di FOAMGLAS® in elementi da costruzione soggetti a carichi statici, i relativi valori di pressione devono essere verificati da un ingegnere.
- Ai fini di un'esecuzione a regola d'arte occorre osservare le norme e le direttive in vigore.
- Nel caso di edifici in acque di falda o correnti è indispensabile una consulenza tecnica specifica in relazione all'oggetto. Si prega di prendere contatto con il nostro servizio tecnico.

Preventivi dettagliati e testi per capitolati su richiesta. I nostri consulenti specializzati sono a vostra completa disposizione per l'elaborazione di ulteriori soluzioni. **Stato: 01/03/2021.**

Ci riserviamo esplicitamente di modificare in qualsiasi momento le specifiche tecniche. I valori aggiornati di volta in volta validi possono essere consultati nel nostro sito web alla voce:

[www.foamglas.ch](http://www.foamglas.ch) > Italiano > Downloads > Documentazione > Assorti



## Isolamento per pavimenti (portanti) su calcestruzzo magro o pietrisco

FOAMGLAS® applicato a secco



# FOAMGLAS®

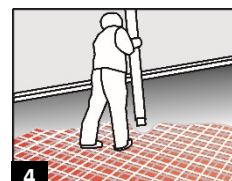
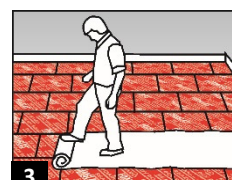
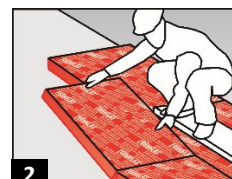
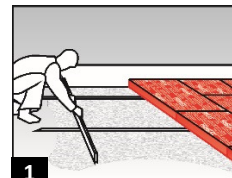
### Sistema 1.1.1

#### Istruzioni per la posa

- Posa calcestruzzo magro (spessore ~ 5 cm). Colmare le irregolarità con un sottile strato di pietrisco (grana 3 / 6) e livellare la superficie. (1)
- Posare FOAMGLAS® con i giunti pressati e sfalsati. (2)
- Posare lo strato di separazione, giunti sovrapposti. (3)
- In caso di elevate sollecitazioni meccaniche o grande traffico di cantiere: applicare una malta di protezione; spessore ~ 5 cm.
- Getto della soletta di supporto in calcestruzzo; dimensionamento secondo le indicazioni dell'ingegnere. (4)

#### Indicazioni per il posatore

- Condizioni e tolleranze del supporto devono essere conformi alle norme e alle direttive vigenti.
- Ogni rischio di danneggiamento da parte di terzi va escluso mediante misure adeguate in particolare durante la fase costruttiva.
- Approfittate dei servizi gratuiti dei nostri tecnici dell'applicazione, che sono sempre al vostro fianco e pronti a intervenire sul posto.



Le direttive tecniche per l'utilizzazione e la messa in opera del FOAMGLAS® si basano sull'esperienza fatta finora e lo stato tecnico attuale. Esse non riguardano un caso specifico. Per questo l'utente e il posatore hanno il dovere di esaminare al completo e con massima accuratezza l'idoneità del materiale per l'uso previsto nel singolo caso; tutto questo indipendentemente dalla presente scheda tecnica. Inoltre l'utente e il posatore devono lavorare e utilizzare il materiale al livello tecnico attuale. Non ci assumiamo alcuna responsabilità per la completezza, correttezza e l'idoneità, sia del prodotto, che per le direttive tecniche per l'utilizzazione e la messa in opera del prodotto. Inoltre la nostra responsabilità si basa in modo pieno ed esclusivo sulle nostre condizioni generali di contratto ed essa non si estende tramite le dichiarazioni di questa scheda tecnica e la consulenza dei nostri tecnici di vendita esterni.

Pittsburgh Corning  
(Svizzera) SA  
Schöngrund 26  
CH-6343 Rotkreuz  
Tel. 041 798 07 07  
Fax 041 798 07 97