

Vloerisolatie (onder belaste vloerplaat) op schraalbeton of gestabiliseerd zand

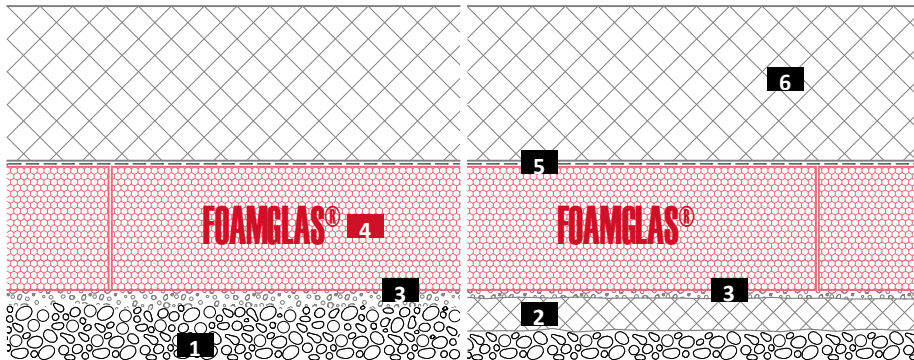
FOAMGLAS® droge bouwwijze

Deze techniek is geschikt voor het isoleren op droge ondergrond Isolatiesystemen voor ondergrondse toepassingen



Opbouw

System 1.1.1



- 1 Bodem
- 2 Schraalbeton
- 3 Gestabiliseerd zand
- 4 FOAMGLAS®, los gelegd
- 5 Scheidingslaag
- 6 Vloerplaat (beton)

FOAMGLAS® producteigenschappen

Waterdicht – Bestand tegen ongedierte – Drukbestendig – Onbrandbaar – Waterdampdicht – Maatvast – Zuurbestendig – Gemakkelijk te verwerken – Ecologisch

Voordelen van het FOAMGLAS®-systeem

- **Kwaliteit** : Systeem uit hoogwaardige materialen. Kwaliteitszekerheid door project -ondersteuning en professioneel advies.
- **Rentabiliteit** : Maximaal waardebehoud en minimale onderhoudskosten tengevolge van de lange levensduur.
- **Duurzaamheid** : Generaties lang optimale bescherming tegen koude / hitte en vocht.
- **Zekerheid** : Drukvast en onvervormbare ondergrond voor een gegarandeerde stabiliteit.
- **Functionaliteit** : Thermische isolatie en capillair scherm in één functionele laag.

Richtlijnen voor de ontwerper

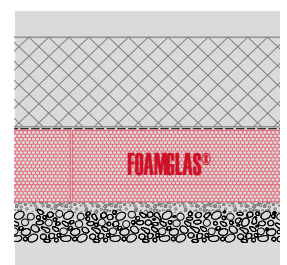
Normaliter wordt gebruikt:

FOAMGLAS® BOARD T4+, S3, F, (120 x 60 cm).

- Isolatiedikte in overeenstemming met de wettelijke en de objectspecifiek vereiste U-waarden. Gelieve ook ons product datasheet te bekijken. Daar vindt u alle FOAMGLAS®-producten met hun mogelijke toepassingen en specificaties.
- Bij FOAMGLAS® onder statisch belaste bouwdelen moet de architect of ingenieur de drukbelasting controleren.
- Gelieve te letten op de geldende normen en richtlijnen voor een vakkundige uitvoering.
- Voor bouwwerken in permanent grondwater of bij grote waterdruk moet specifiek technisch advies worden ingewonnen. U kunt hiervoor contact opnemen met onze technische dienst.

Gedetailleerde ontwerptekeningen en bestekomschrijvingen op aanvraag. Voor meer advies staan onze deskundigen graag ter beschikking. **Stand : 01/03/2021.**

Wij behouden uitdrukkelijk het recht om de technische specificaties op elk ogenblik te wijzigen. De actueel geldende waarden vindt u op onze homepage onder : <https://www.foamglas.com/nl-be>



Vloerisolatie (onder belaste vloerplaat) op schraalbeton of gestabiliseerd zand

FOAMGLAS® droge bouwwijze

Deze techniek is geschikt voor het isoleren op droge ondergrond Isolatiesystemen voor ondergrondse toepassingen



FOAMGLAS®

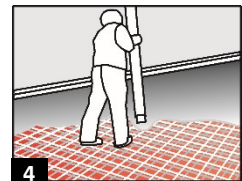
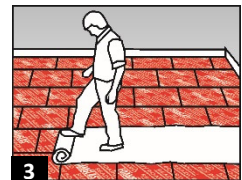
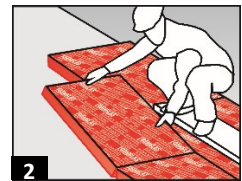
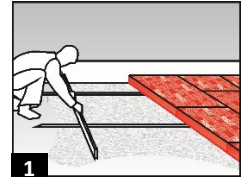
Systemeem 1.1.1

Verwerkingsvoorschriften

- Werkvloer (schraalbeton) aanbrengen, laagdikte ~ 5.0 cm. Aanbrengen van gestabiliseerd zand, een vloeibare mortellaag of van een dunne splitlaag om eventuele oneffenheden uit te vlakken. Korrelgrootte splitlaag 3 / 6. Oppervlak glad strijken. (1)
- FOAMGLAS® plaatsen met gesloten voegen in halfsteensverband. (2)
- Twee lagen PE-folie (~ 0,2 mm) als scheidingslaag aanbrengen, naden overlappend. (3)
- Bij verhoogde mechanische eisen en/of intens verkeer tijdens de uitvoering: een werkvloer (schraalbeton) aanbrengen als beschermingslaag. Laagdikte ~ 5 cm.
- Aanbrengen van de vloerplaat uit gewapend beton. Dimensioneren volgens opgave van de architect of ingenieur. (4)

Richtlijnen voor de verwerker

- Eigenschappen en toleranties van de ondergrond moeten voldoen aan de geldende normen en richtlijnen. De oneffenheden van de ondergrond mogen niet meer bedragen dan 3 mm onder een regel van 60 cm en 5 mm onder een regel van 2 m.
- Gedurende de bouwfase moeten alle noodzakelijke maatregelen genomen worden om beschadiging door derden volledig te kunnen uitsluiten.
- Doe een beroep op de gratis dienstverlening van onze techniekers. Ze zijn u graag van dienst en helpen u ter plaatse verder.



De technische richtlijnen omtrent het gebruik en de plaatsing van FOAMGLAS® baseren zich op de ervaringen tot nu toe en op de huidige stand van de techniek. Ze omvatten niet elk individueel geval. We dragen dan ook geen aansprakelijkheid voor de volledigheid en de geschiktheid voor een bepaald project. Verder richt onze aansprakelijkheid en verantwoordelijkheid zich uitsluitend naar onze algemene verkoop- en leveringsvoorwaarden en worden deze noch door de inhoud van dit werkblad noch door het advies vanwege onze technische buitendienst uitgebreid.

Owens Corning Benelux S.A
Albertkade 1
B-3980 Tessenderlo
Tel. +32 (0) 2 352 31 82
info@foamglas.be
www.foamglas.be