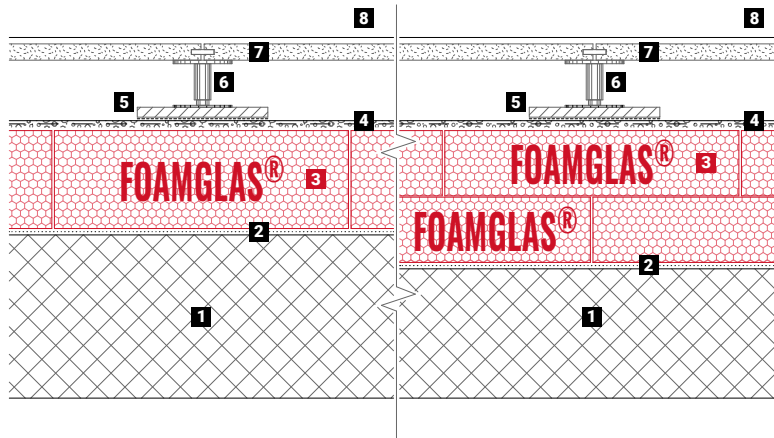


Isolation intérieure de sol sur béton avec système de plancher technique

FOAMGLAS® non revêtu avec colle à froid PC® 58

Coupe système

Système 3.1.14



1. Dalle béton
2. EIF - Enduit d'Imprégnation à Froid
3. FOAMGLAS® non revêtu colle avec PC® 58
4. Surfaçage avec PC® 74A1 renforcé d'un voile de verre PC® 150
5. Plaque de répartition
6. Plot réglable
7. Plancher
8. Revêtement de sol

Avantages du système FOAMGLAS®

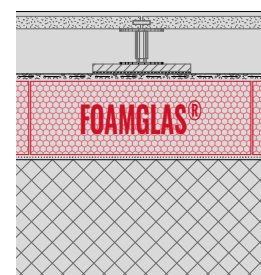
- **Qualité** : Assurance d'obtenir un système de qualité de par les propriétés de l'isolant et l'assistance technique possible sur chantier.
- **Rentabilité** : Préservation maximale de votre investissement grâce à des coûts d'entretien minimaux et une longue durée de vie.
- **Durabilité** : Pérennité des performances thermiques et mécaniques du matériau pour la durée de vie du bâtiment.
- **Sécurité** : Système d'isolation incompressible, protection face aux risques de condensation. Le verre cellulaire ne dégage aucun composant toxique et nocif dans l'habitat. Absence de composé organique volatil (COV). Matériau incombustible.
- **Fonctionnalité** : Isolation thermique et pare vapeur. Absence de remontées capillaires dans le matériau. Barrière au radon.

Indications pour le planificateur

En général sont appliqués :

FOAMGLAS® T3+, FOAMGLAS® T4+, FOAMGLAS® S3, FOAMGLAS® F (450x 600 mm).

- Épaisseur d'isolation en un ou plusieurs lits selon la réglementation thermique en vigueur.
- Les normes et les directives en vigueur sont à prendre en considération pour une exécution selon les règles de l'art.



Isolation intérieure de sol sur béton avec système de plancher technique

FOAMGLAS® non revêtu avec colle à froid PC® 58

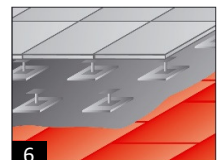
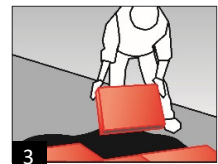
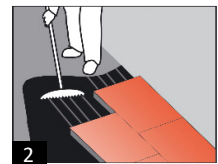
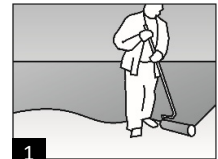
Système 3.1.14

Installation instructions

- Vernis d'adhérence bitumineux à froid, appliqué au rouleau (év. au pulvérisateur) sur le béton de support sec et propre, consommation ~ 0.3 l/m². (1)
- Poser les plaques FOAMGLAS® en pleine adhérence avec de la colle à froid PC® 58, joints remplis, serrés et décalés, consommation: ~ 5 - 7 kg/m², selon l'épaisseur de l'isolation: Verser la colle à froid PC® 58 et répartir à l'aide d'un raclette en caoutchouc denté. Tremper deux chants adjacents des plaques FOAMGLAS® dans cette colle à froid et les serrer contre les plaques déjà posées. (2 / 3)
- Poncer la surface soit à l'aide d'une plaque FOAMGLAS® ou, de préférence, avec une taloche de ponçage. Dépoussiérer la surface du FOAMGLAS® (4)
- Temps d'attente ~ 3 jours (selon température de la pièce et l'humidité de l'air).
- Appliquer la couche de fond PC® 74 A1 avec une taloche en acier. Consommation ~ 3 - 7 kg/m². Pose du treillis PC® 150 résistant aux alcalins (recouvrement de 100mm) . Maroufler le treillis dans la couche de fond et lisser la surface. (5)
- Temps d'attente ~ 3 – 5 jours (selon température de la pièce et l'humidité de l'air).
- Coller les plots pour plancher technique sur les plaques de répartition avec une colle de montage appropriée. Calepinage et pose selon contraintes à la compression et exigences spécifiques. (6)

Indications pour les applicateurs

- La nature et les tolérances du support doivent répondre aux normes et règles en vigueur.
- La température du support et de l'air ambiant ne peuvent être inférieures à + 5 °C.
- Les mesures nécessaires doivent être prises afin de protéger les éléments de constructions des éclaboussures de colle.
- La société Pittsburgh Corning France apporte une assistance technique sur les chantiers, à la demande des entreprises de pose.



Les informations contenues dans cette fiche technique sont, à notre connaissance, exactes et fiables à la date de publication et peuvent être modifiées sans préavis.

Aucune garantie d'exactitude n'est donnée ou implicite. Ce document remplace et annule toutes les informations fournies avant sa publication. La fourniture de ces informations ne doit pas être interprétée comme une recommandation d'utiliser l'un de nos produits, ni d'utiliser l'un de nos produits en violation d'un droit de brevet ou en infraction à une loi ou un règlement.

Étant donné que le fournisseur n'a aucun contrôle sur la qualité de l'installation, les matériaux accessoires ou les conditions d'application, aucune garantie expresse ou implicite, y compris celles de qualité marchande ou d'adéquation à un usage particulier ou à un cycle de performance ou d'utilisation commerciale, n'est donnée quant à la performance d'une installation contenant des produits FOAMGLAS®. L'utilisateur est seul responsable de déterminer si un produit FOAMGLAS® est adapté à un usage particulier et à la méthode d'utilisation ou d'application de l'utilisateur. Compte tenu de la diversité des facteurs pouvant influencer l'utilisation et l'application d'un produit FOAMGLAS®, dont certains relèvent exclusivement de la connaissance et du contrôle de l'utilisateur, il est essentiel que ce dernier évalue le produit FOAMGLAS® afin de déterminer s'il est adapté à un usage particulier et à sa méthode d'utilisation ou d'application.

La responsabilité du fournisseur, le cas échéant, est strictement limitée au remplacement du produit. En aucun cas, le fournisseur ne peut être tenu responsable de tout autre dommage résultant d'une défaillance du produit, qu'il soit accidentel, spécial, consécutif ou punitif, quelle que soit la théorie de responsabilité sur laquelle repose la réclamation pour ces dommages. Le fournisseur fournit des garanties écrites pour bon nombre de ses produits, et ces garanties prévalent sur les déclarations contenues dans le présent document.

Aucune disposition du présent document ne peut être interprétée ou considérée comme une offre de vente de produits ouverte à l'acceptation.

Fournisseur : Pittsburgh Corning Europe NV (Belgique - numéro d'entreprise 0401338785) (« PCE ») et/ou toute entité qui détient et contrôle directement ou indirectement, est détenue et contrôlée par, ou est sous le contrôle commun de PCE.

© 2026 Owens Corning. All Rights Reserved.

Pittsburgh Corning France
767 Quai des Allobroges
73000 Chambéry
France