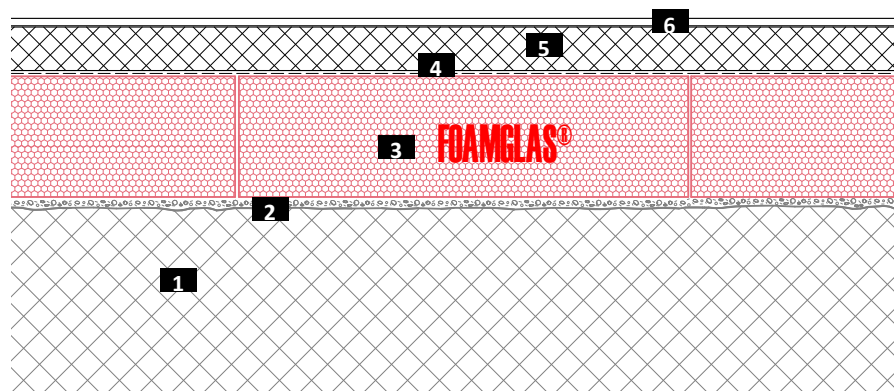


## Isolation de sol sur béton avec une protection par dalle béton

FOAMGLAS® pose à sec

### Système 3.1.12

#### Coupe système



- 1 Radier
- 2 Couche d'égalisation (p.ex. sable)
- 3 FOAMGLAS® à sec
- 4 Couche de désolidarisation
- 5 Dalle béton
- 6 Revêtement de sol

#### Propriétés du matériau d'isolation FOAMGLAS®

Étanche à l'eau – Étanche à l'air – étanche à la vapeur – Pérennité thermique – Résistant aux nuisibles – Résistant à la compression – Incombustible – Indéformable – Résistant aux acides – Facile à travailler – Écologique

#### Avantages du système FOAMGLAS®

- **Qualité** : Assurance d'obtenir un système de qualité de par les propriétés de l'isolant et l'assistance technique possible sur chantier.
- **Rentabilité** : Préservation maximale de votre investissement grâce à des coûts d'entretien minimaux et une longue durée de vie.
- **Durabilité** : Pérennité des performances thermiques et mécaniques du matériau pour la durée de vie du bâtiment.
- **Sécurité** : Système d'isolation incompressible, protection face aux risques de condensation. Le verre cellulaire ne dégage aucun composant toxique et nocif dans l'habitat. Absence de composé organique volatil (COV). Matériau incombustible.
- **Fonctionnalité** : Isolation thermique et pare vapeur. Absence de remontées capillaires dans le matériau. Barrière au radon.

#### Indications pour le planificateur

En général sont appliqués :

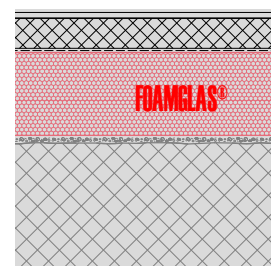
**FOAMGLAS® BOARD T4+, S3, F.**

- Épaisseur d'isolation en un ou plusieurs lits selon la réglementation thermique en vigueur.
- Les normes et les directives en vigueur sont à prendre en considération pour une exécution selon les règles de l'art.

Proposition de détails et appel d'offres sur demande. Pour d'autres solutions possibles, nos spécialistes sont à tout moment à votre disposition. **Date : 1/1/2019.**

Nous nous réservons le droit de changer à tout moment les spécifications techniques. Les données techniques valables actuellement sont disponibles sur notre site internet :

[www.foamglas.fr](http://www.foamglas.fr) > Applications



## Isolation de sol sur béton avec une protection par dalle béton

FOAMGLAS® pose à sec

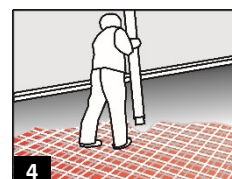
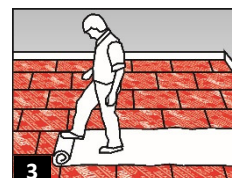
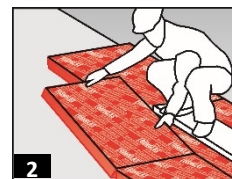
### Systeme 3.1.12

#### Instructions de pose

- Couche d'égalisation éventuelle en fonction de la planéité du support. (1)
- Pose des panneaux FOAMGLAS® FLOOR BOARD à joint serré et décalé. (2)
- Couche de désolidarisation posée avec recouvrement. (3)
- Appliquer une dalle béton armé selon les règles en vigueur. (4)

#### Indications pour les applicateurs

- La nature et les tolérances du support doivent répondre aux normes et règles en vigueur.
- Prendre les précautions nécessaires afin d'éviter les dégradations de l'isolant par des tiers.
- Température du support et de l'air ambiant selon les règles en vigueur.
- Bénéficiez de l'assistance technique de nos techniciens sur chantier. Ils sont volontiers à votre disposition et interviendront sur place.



Les recommandations pour l'utilisation et la pose de FOAMGLAS® sont données à titre purement indicatif. En effet, elles se basent sur les expériences et connaissances techniques actuelles. Il ne pourra être reproché à Pittsburgh Corning France aucun dommage résultant d'erreurs ou d'omissions. Il appartient au poseur ou à l'acheteur de vérifier si les matériaux fournis conviennent aux applications et usages prévus. De ce fait, notre responsabilité ne saurait être engagée au titre du contenu de cette fiche. La vente de nos produits est soumise à nos seules conditions générales de vente et n'est pas étendue au contenu de la présente fiche technique ou aux conseils donnés par notre service technique. Pittsburgh Corning France se réserve le droit d'apporter à la présente fiche toute modification technique appropriée sans préavis.

Pittsburgh Corning France  
8 rue de la Renaissance  
Bâtiment D  
F-92160 Antony  
Tél : + 33 (0)1 58 35 17 90  
Fax : + 33 (0)1 58 35 17 91  
info@foamglas.fr  
www.foamglas.fr