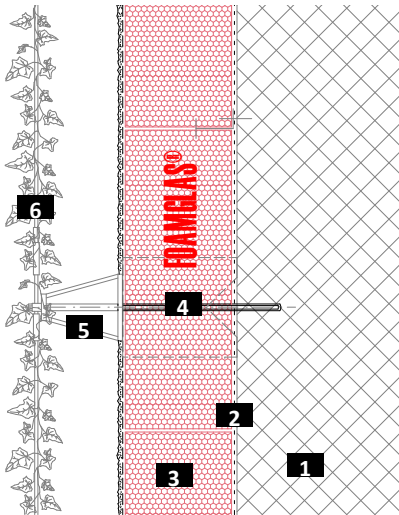


Façade rideau avec végétation (support pour plantes grimpantes)

FOAMGLAS® avec colle à froid PC® 56

Coupe système

Système 2.9.2



- 1 Mur
- 2 Primaire
- 3 FOAMGLAS® collées avec colle PC®56
- 4 Étrier écarteur Foamfix
- 5 Ossature
- 6 Végétalisation

Propriétés du matériau d'isolation FOAMGLAS®

Étanche à l'eau – Étanche à l'air – étanche à la vapeur – Pérennité thermique – Résistant aux nuisibles – Résistant à la compression – Incombustible – Indéformable – Résistant aux acides – Facile à travailler – Écologique

Avantages du système FOAMGLAS®

- **Qualité** : Assurance d'obtenir un système de qualité de par les propriétés de l'isolant et l'assistance technique possible sur chantier.
- **Rentabilité** : Préservation maximale de votre investissement grâce à des coûts d'entretien minimaux et une longue durée de vie.
- **Durabilité** : Pérennité des performances thermiques et mécaniques du matériau pour la durée de vie du bâtiment.
- **Sécurité** : Système d'isolation continu collé en pleine adhérence, empêche toute migration d'humidité et condensation. Incombustible, FOAMGLAS® empêche la propagation des flammes, ne dégage ni fumée, ni gaz toxique.
- **Fonctionnalité** : Isolation thermique, pare vapeur et pare pluie en une seule couche. Limitation des ponts thermiques.

Indications pour le planificateur

En général sont appliqués :

FOAMGLAS® T3+ (120 x 60 cm),

FOAMGLAS® T3+, T4+ (60 x 45 cm),

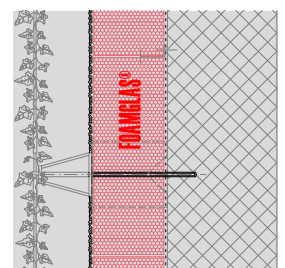
FOAMGLAS® BOARD T4+ (120 x 60 cm).

- Épaisseur d'isolation en un ou plusieurs lits selon la réglementation thermique en vigueur.
- Les normes et les directives en vigueur sont à prendre en considération pour une exécution selon les règles de l'art.

Proposition de détails et appel d'offres sur demande. Pour d'autres solutions possibles, nos spécialistes sont à tout moment à votre disposition. **Date : 1/1/2019.**

Nous nous réservons le droit de changer à tout moment les spécifications techniques. Les données techniques valables actuellement sont disponibles sur notre site internet :

www.foamglas.fr > Applications



Façade rideau avec végétation (support pour plantes grimpantes)

FOAMGLAS® avec colle à froid PC® 56

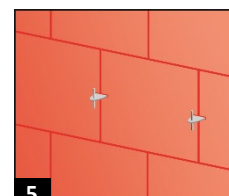
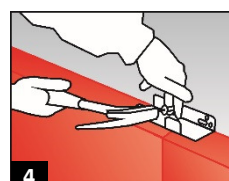
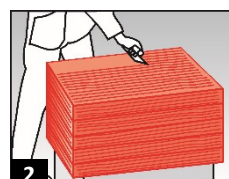
Système 2.9.2

Instructions de pose

- Primaire appliqué au rouleau, sur la surface dépoussiérée, consommation ~0,3 l /m2. (1)
- Mise en place d'une butée de départ (par ex cornière métallique, bois...) pour les plaques/panneaux FOAMGLAS®.
- Poser des plaques/panneaux FOAMGLAS® en pleine adhérence avec de la colle à froid PC® 56 joints remplis, serrés et décalés, consommation ~3,5–4,5 kg /m2 selon épaisseur.
- Appliquer la colle à froid PC® 56 au moyen d'une taloche dentée (dents ~8–10 mm) sur les 2 côtés adjacents des plaques/panneaux FOAMGLAS® empilés par tas ou paquet. Enduire à la taloche dentée la colle à froid en plein sur la surface des plaques/panneaux. Pose du FOAMGLAS® en diagonale dans l'angle ouvert. (2/3)
- Fixation mécanique des plaques FOAMGLAS® toutes les 4 rangées (ancrage type F ou autres). (4)
- Encastrer et fixer la patte Foamfix au travers de l'isolant jusqu'au mur support.
- Liaisonnement de l'ossature sur la patte Foamfix. Nombre et dimensionnement selon les informations du fabricant des pattes et fixations. (5)
- Montage du système de fixation et du support pour plantes grimpantes selon préconisation du fabricant.

Indications pour les applicateurs

- La nature et les tolérances du support doivent répondre aux normes et règles en vigueur.
- Température du support et de l'air ambiant selon les règles en vigueur.
- Les chants des plaques de la rangée supérieure sont à fermer avec la colle à froid pour éviter toute infiltration entre l'isolant et le mur.
- Bénéficiez de l'assistance technique de nos techniciens sur chantier. Ils sont volontiers à votre disposition et interviendront sur place.



Les recommandations pour l'utilisation et la pose de FOAMGLAS® sont données à titre purement indicatif. En effet, elles se basent sur les expériences et connaissances techniques actuelles. Il ne pourra être reproché à Pittsburgh Corning France aucun dommage résultant d'erreurs ou d'omissions. Il appartient au poseur ou à l'acheteur de vérifier si les matériaux fournis conviennent aux applications et usages prévus. De ce fait, notre responsabilité ne saurait être engagée au titre du contenu de cette fiche. La vente de nos produits est soumise à nos seules conditions générales de vente et n'est pas étendue au contenu de la présente fiche technique ou aux conseils donnés par notre service technique. Pittsburgh Corning France se réserve le droit d'apporter à la présente fiche toute modification technique appropriée sans préavis.

Pittsburgh Corning France
8 rue de la Renaissance
Bâtiment D
F-92160 Antony
Tél : + 33 (0)1 58 35 17 90
Fax : + 33 (0)1 58 35 17 91
info@foamglas.fr
www.foamglas.fr