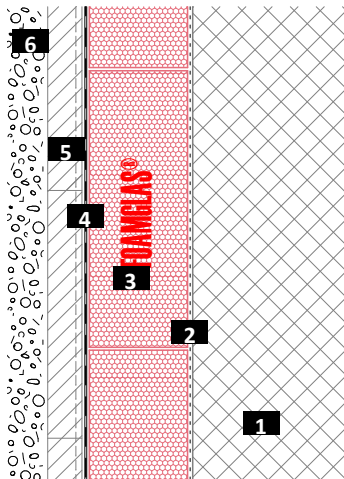


Isolation de mur avec étanchéité sur béton

FOAMGLAS® avec colle bitumineuse à froid PC®56

Coupe système

Système 1.2.4



- 1 Mur en béton
- 2 Enduit d'apprêt
- 3 FOAMGLAS® collé avec PC® 56
- 4 Lé bitumineux
- 5 Couche de protection
- 6 Terrain / remblai

Propriétés du matériau d'isolation FOAMGLAS®

Étanche à l'eau – Étanche à l'air – étanche à la vapeur – Pérennité thermique – Résistant aux nuisibles – Résistant à la compression – Incombustible – Indéformable – Résistant aux acides – Facile à travailler – Écologique

Avantages du système FOAMGLAS®

- **Qualité** : Assurance d'obtenir un système de qualité de par les propriétés de l'isolant et l'assistance technique possible sur chantier.
- **Rentabilité** : Préservation maximale de votre investissement grâce à des coûts d'entretien minimaux et une longue durée de vie.
- **Durabilité** : Pérennité des performances thermiques et mécaniques du matériau pour la durée de vie du bâtiment.
- **Sécurité** : Système d'isolation compact collé, empêche des dégâts d'humidité par condensation et infiltrations d'eau.
- **Fonctionnalité** : Isolation thermique, pare-vapeur, barrière à la capillarité et au radon en une seule couche.

Indications pour le planificateur

En général sont appliqués :

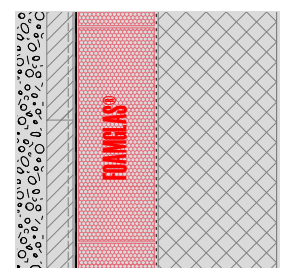
FOAMGLAS® READY T3+, T4+ (60 x 45 cm).

- Épaisseurs d'isolation selon les normes U légales et spécifiques à l'objet. Consultez aussi notre assortiment des produits. Vous y trouverez tous nos produits, leurs domaines d'utilisation et leurs données techniques.
- Les normes et les directives en vigueur sont à prendre en considération pour une exécution selon les règles de l'art.
- Les constructions dans la nappe phréatique ou contraintes à des pressions d'eau demandent un support technique. N'hésitez pas à contacter notre service technique.

Proposition de détails et appel d'offres sur demande. Pour d'autres solutions possibles, nos spécialistes sont à tout moment à votre disposition. **Date : 1/1/2019.**

Nous nous réservons le droit de changer à tout moment les spécifications techniques. Les données techniques valables actuellement sont disponibles sur notre site internet :

www.foamglas.fr > Applications



Isolation de mur avec étanchéité sur béton

FOAMGLAS® avec colle bitumineuse à froid PC®56

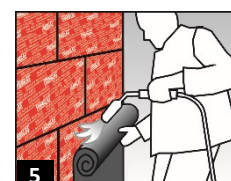
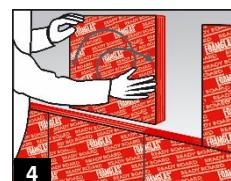
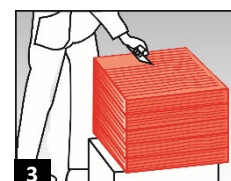
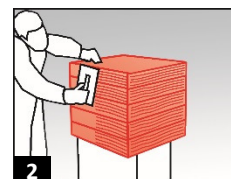
Système 1.2.4

Instructions de pose

- Enduit d'apprêt PC® EM ou émulsion du PC® 56 diluée à l'eau 1:10, appliquée au rouleau sur la surface dépoussiérée, consommation ~ 0,3 l/m². (1)
- Poser FOAMGLAS® en pleine adhérence avec de la colle bitumineuse à froid PC® 56, joints remplis, serrés et décalés, consommation ~ 3.5 – 4.5 kg/m², selon épaisseur:
- Appliquer la colle bitumineuse à froid PC® 56 au moyen d'une truelle dentée (dents ~ 8 – 10 mm) sur deux faces latérales du FOAMGLAS®, pilées par tas ou paquet. Enduire à la taloche dentée la colle bitumineuse à froid en plein sur la surface. Pose du FOAMGLAS® en diagonale dans l'angle ouvert. (2 / 3 / 4)
- Etanchéité bitumineuse, soudée (en une ou plusieurs couches, selon contraintes d'humidité et normes en vigueur). (5)
- Appliquer plaques drainantes ou filtrantes comme couche de protection. Le remblayage se fait avec les soins nécessaires.

Indications pour les applicateurs

- La nature et les tolérances du support doivent répondre aux normes et règles en vigueur.
- Température du support et de l'air ambiant pas en dessous de + 5 °C.
- Un risque d'endommagement par des tiers pendant la phase de construction doit, par des mesures correspondantes, être exclu.
- Les étapes journalières et la dernière rangée des plaques sont à protéger contre la pluie battante pour éviter l'infiltration des eaux entre l'isolant et le mur ou un ravinement de la colle à froid.
- Bénéficiez de la prestation gratuite de nos techniciens de chantier. Ils sont volontiers à votre disposition et interviendront sur place.



Les recommandations pour l'utilisation et la pose de FOAMGLAS® sont données à titre purement indicatif. En effet, elles se basent sur les expériences et connaissances techniques actuelles. Il ne pourra être reproché à Pittsburgh Corning France aucun dommage résultant d'erreurs ou d'omissions. Il appartient au poseur ou à l'acheteur de vérifier si les matériaux fournis conviennent aux applications et usages prévus. De ce fait, notre responsabilité ne saurait être engagée au titre du contenu de cette fiche. La vente de nos produits est soumise à nos seules conditions générales de vente et n'est pas étendue au contenu de la présente fiche technique ou aux conseils donnés par notre service technique. Pittsburgh Corning France se réserve le droit d'apporter à la présente fiche toute modification technique appropriée sans préavis.

Pittsburgh Corning France
8 rue de la Renaissance
Bâtiment D
F-92160 Antony
Tél : + 33 (0)1 58 35 17 90
Fax : + 33 (0)1 58 35 17 91
info@foamglas.fr
www.foamglas.fr