

# FOAMGLAS® TAPERED T4+

Sida: 1

Datum: 01.08.2021

Ersätter: 01.04.2020

www.foamglas.com



FOAMGLAS® TAPERED T4+ takfallsystem består av FOAMGLAS® T4+ block i fall. En central pil stämplad på ovansidan visar fallriktning.

### Leveransformat

längd x bredd [mm]	600 x 450							
snittjocklek [mm]	60	70	80	90	100	110	120	130
längd x bredd [mm]	600 x 450							
snittjocklek [mm]	140	150	160	170	180	190	200	

Standardfallvinklar:

1:90 (1,1%), 1:60 (1,7%), 1:45 (2,2%) och 1:15 (6,7%).

Andra mått och tjocklekar kan fås på begäran.

## FOAMGLAS® cellglasisolering, karakteristiska egenskaper

### Beskrivning

:FOAMGLAS® tillverkas av särskilt skiktat återvunnet glas\* och naturliga råvaror som finns tillgängliga i mycket stora mängder, t.ex. sand, dolomit och kalk. Isoleringen är helt oorganisk, innehåller inga ozonnedbrytande drivgaser, flamskyddande tillsatser eller bindemedel. Utan VOC eller andra lättflyktiga ämnen.

Reaktion på eld (EN 13501-1)

: Kärnmaterialet uppfyller Euroclass A1, oantändligt, inga giftiga gaser.

Temperaturbegränsningar

: från -265 °C till +430 °C

Motstånd mot vattenånga (EN ISO 10456)

:  $\mu = \infty$

Hygroskopi

: noll

Kapillaritet

: noll

Smältpunkt (cf DIN 4102-17)

: >1000 °C

Termisk expansionskoefficient (EN 13471)

:  $9 \times 10^{-6} \text{ K}^{-1}$

Specifik värme (EN ISO 10456)

: 1000 J/(kg·K)

### Egenskaper för FOAMGLAS®

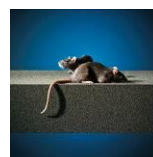
:



Tidstestad isoleringsprestanda



Vattentätt



Skadedjurs-säkert



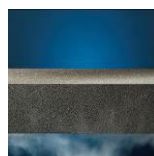
Hög tryckhållfasthet



Syra- och kemikaliebeständigt



Obrännbart



Ångtätt



Dimensionsstabil



Miljövänligt



Radonsäkert

# FOAMGLAS® TAPERED T4+

Sida: 2

Datum: 01.08.2021

Ersätter: 01.04.2020

www.foamglas.com

## 1. Produktegenskaper i enlighet med EN 13167 <sup>1)</sup> och ETA 17/0903 <sup>2)</sup>

Densitet (± 15%) (EN 1602)	: 115 kg/m <sup>3</sup>
Tjocklek (EN 823) ± 2 mm	: 60 – 200 mm
Längd (EN 822) ± 2 mm	: 600 mm
Bredd (EN 822) ± 2 mm	: 450 mm
Termisk konduktivitet (EN ISO 10456)	: $\lambda_D \leq 0,041 \text{ W/(m}\cdot\text{K)}$
Reaktion på eld (EN 13501-1)	: Euroclass A1
Punktbelastning (EN 12430)	: $PL \leq 1,5 \text{ mm}$
Kompressionsstyrka (EN 826 bilaga A)	: $CS \geq 600 \text{ kPa}$
Karakteristiskt värde på tryckhållfasthet (ISO 12491:1997) <sup>3</sup>	: $\sigma_{0,05} = 633 \text{ kPa}$ (n=50, $\sigma_{\text{medelvärde}} = 750 \text{ kPa}$ , $S_0 = 55 \text{ kPa}$ )
Böjhållfasthet (EN 12089)	: $BS \geq 450 \text{ kPa}$
Draghållfasthet (EN 1607)	: $TR \geq 150 \text{ kPa}$
Deformation under tryck (EN 1606)	: CC (1.5/1/50) 225 (compressive creep)

- 1) CE-märkningen visar att de obligatoriska CPR-kraven i EN 13167 är uppfyllda. För CEN Keymark-certifieringen gäller att alla uppräknade egenskaper är certifierade av en behörig, anmäld och ackrediterad tredje part.
- 2) ETA 17/0903 med referens till EAD no. 040777-00-1201 för avsedd användning av cellglas boards (Skivor) som lastbärande lager och värmesolering utanför vattentätning.
- 3) Karakteristiskt värde på tryckspänning eller tryckhållfasthet, 5 % fraktils värde för enkelsidig konfidens nivå på 75 % under okänd eller känd varians baserad på ISO 12491:1997.

## 2. Specifika nationella produktdata

Termisk diffusivitet vid 0°C	: $4,2 \times 10^{-7} \text{ m}^2/\text{sek}$
Elasticitetsmodul	: $E = 700 \text{ MN/m}^2$
Sundahus	: A (+5)
Byggvarubedömningen	: Rekommendera
BRE Green Guide Rating	: A
Certifikat natureplus	: 0406-1101-101-1

## 3. Användningsområden

I miljöer med krav på falluppbbyggnad

T.ex

- Platta tak
- Gröna tak
- Innegårdar och terrasser
- Invändiga väggar och tak
- Vattentäta isolerskikt i markkonstruktioner

\* återvunnet glas består av särskilt utvalt glas som har använts och av särskilt utvalt tillverkningskrot/utvalda biprodukter.