

FOAMGLAS® TAPERED T3+

Strana: 1

Datum: 01.03.2020

Nahrazuje: 12.03.2018

www.foamglas.com



Desky FOAMGLAS® TAPERED T3+ obsahují desky FOAMGLAS® T3+, které jsou spádovány obvykle na šířku desky, na vyžádání po její délce. Šipka vyražená ve středu horního povrchu určuje směr spádu.

Způsob dodání

délka x šířka [mm]	600 x 450							
průměrná tloušťka [mm]	60	70	80	90	100	110	120	130
délka x šířka [mm]	600 x 450							
průměrná tloušťka [mm]	140	150	160	170	180	190	200	

Standardní spády:

1,1%, 1,3%, 1,7%, 2,0%, 2,8%, 3,0%, 3,3%, 4,0%, 4,4%, 5,0%, 5,6%, 6,7%.

Jiné formáty a tloušťky lze dodat na vyžádání.

Obecné vlastnosti pěnového skla FOAMGLAS®

Popis

: Izolace FOAMGLAS® je vyrobena z vybraného recyklovaného skla ($\geq 60\%$)* a dalších běžně se vyskytujících přírodních surovin (písek, vápenec, vápno...). Izolace je zcela anorganická, neobsahuje žádné látky poškozující ozónovou vrstvu ani protipožární aditiva nebo pojiva. Neobsahuje žádné organické ani těžké látky.

Reakce na oheň (EN 13501-1)

: Materiál vyhovuje hodnocení Euroclass A1, nehořlavý, bez toxických spalin.

Provozní teplotní limity

: od -265°C do $+430^{\circ}\text{C}$

Faktor difúzního odporu (EN ISO 10456)

: $\mu = \infty$

Hydroskopičnost

: nulová

Kapilarita

: nulová

Bod tání (DIN 4102-17)

: $>1000^{\circ}\text{C}$

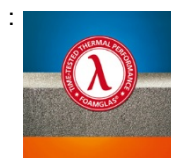
Součinitel teplotní roztažnosti (EN 13471)

: $9 \times 10^{-6} \text{ K}^{-1}$

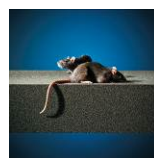
Měrné teplo (EN ISO 10456)

: $1000 \text{ J}/(\text{kg}\cdot\text{K})$

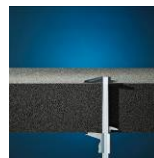
Vlastnosti pěnového skla FOAMGLAS®

Tepelná izolace
prověřená časem

Vodotěsná

Biologicky
odolnáVysoce pevná
v tlakuKyselinovzdorná/
chemicky odolná

Nehořlavá

Neprodyšná
pro vodní páru

Tvarově stálá



Ekologická

Chrání proti
radonu

FOAMGLAS® TAPERED T3+

Strana: 2

Datum: 01.03.2020

Nahrazuje: 12.03.2018

www.foamglas.com

1. Vlastnosti výrobku podle EN 13167 ¹⁾

Objemová hmotnost ($\pm 15\%$) (EN 1602)	: 100 kg/m ³
Průměrná tloušťka (EN 823) ± 2 mm	: od 60 do 200 mm
Délka (EN 822) ± 2 mm	: 600 mm
Šířka (EN 822) ± 2 mm	: 450 mm
Součinitel tepelné vodivosti (EN ISO 10456)	: $\lambda_D \leq 0,036$ W/(m·K)
Reakce na oheň (EN 13501-1)	: Euroclass A1
Bodové zatížení (EN 12430)	: PL $\leq 1,5$ mm
Pevnost v tlaku (EN 826 příloha A)	: CS ≥ 500 kPa
Pevnost v ohybu (EN 12089)	: BS ≥ 400 kPa
Pevnost v tahu (EN 1607)	: TR ≥ 150 kPa
Dotvarování tlakem (EN 1606)	: CC (1.5/1/50) 225

¹⁾ Označení CE zajišťuje shodu se základními povinnými požadavky Směrnice stavebních výrobků tak, jak je uvedeno v EN 13167. V rámci certifikace CEN Keymark jsou všechny uvedené vlastnosti ověřeny oprávněnou, notifikovanou a akreditovanou třetí stranou.

2. Doplnkové vlastnosti výrobku

Ekologická deklarace výrobku : EPD-PCE-20150042-IBA1-DE
(ISO 14025 a EN 15804)

3. Oblasti použití

Spádové izolační systémy pro:

- ploché střechy: na souvislém podkladu i na trapézovém plechu
- spodní stavbu: podlahy
- vnitřní izolace: podlahy

* ≥ 60 % recyklovaného skla sestává z dobře vytříděného skleněného odpadu od spotřebitelů a z vytříděného průmyslového odpadu.