



FOAMGLAS® TAPERED F

Pagina: 1

Data: 12.03.2018

Sostituisce: 03.07.2017

www.foamglas.com



FOAMGLAS® TAPERED F è costituito da una lastra inclinata. L'isolante è fornito con pendenze determinate in funzione delle necessità. Una freccia incisa sulla lastra indica la direzione di deflusso. Lo smaltimento dell'acqua avviene in modo rapido, senza formazione di acque residue. Per piccole grandi superfici.

Imballaggio di consegna

Lunghezza x larghezza [mm]	600 x 450						
Spessore medio [mm]	60	70	80	90	100	110	120

Lunghezza x larghezza [mm]	600 x 450						
Spessore medio [mm]	130	140	150	160	170	180	

Pendenze standard:

1.1%, 1.3%, 1.7%, 2.0%, 2.8%, 3.0%, 3.3%, 4.0%, 4.4 %,5.0 %, 5.6 %, 6.7 %

Altre dimensioni e spessori sono disponibili su richiesta.

Caratteristiche generali dell'isolante termico FOAMGLAS®

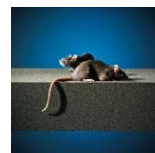
Descrizione	: L'isolante FOAMGLAS® è prodotto a partire da vetro riciclato altamente selezionato ($\geq 60\%$)* e materie prime particolarmente abbondanti in natura (sabbia, dolomite, calcare ...). FOAMGLAS® è completamente inorganico, non contiene propellenti che assottigliano lo strato di ozono, additivi ignifughi o leganti. Senza VOC o altre sostanze volatili.
Reazione al fuoco (EN 13501-1)	: Vetro cellulare conforme alla norma Euroclasse A1, incombustibile, non sviluppa fumi tossici
Temperature di utilizzo	: da -265 °C a $+430\text{ °C}$
Resistenza alla diffusione del vapore	: $\mu = \infty$ (EN ISO 10456)
Igroscopticità	: nessuna
Capillarità	: nessuna
Punto di fusione	: $>1000\text{ °C}$ (cf. DIN 4102-17)
Coefficiente di dilatazione termica	: $9 \times 10^{-6}\text{ K}^{-1}$ (EN 13471)
Capacità di ritenzione del calore	: 1000 J/(kg·K) (EN ISO 10456)
Caratteristiche del FOAMGLAS®	



Conduktivität stabile nel tempo



Impermeabile



Resistente ai parassiti



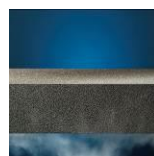
Resistente alla compressione



Resistente agli acidi



Incombustibile



Resistente al vapore



Stabilità di forma



Ecologico



Protezione dal radon

FOAMGLAS® TAPERED F

Pagina: 2

Data: 12.03.2018

Sostituisce: 03.07.2017

www.foamglas.com

1. Caratteristiche del prodotto secondo la norma EN 13167¹⁾

Peso specifico apparente ($\pm 10\%$) (EN 1602)	: 165 kg/m ³
Spessore (EN 823) ± 2 mm	: da 60 fino a 180 mm
Lunghezza (EN 822) ± 2 mm	: 600 mm
Larghezza (EN 822) ± 2 mm	: 450 mm
Conducibilità termica (EN ISO 10456)	: $\lambda_D \leq 0,050$ W/(m·K)
Comportamento al fuoco (EN 13501-1)	: Euroclasse A1
Carico puntuale (EN 12430)	: PL $\leq 1,0$ mm
Resistenza alla compressione (EN 826 allegato A)	: CS ≥ 1600 kPa
Resistenza alla flessione (EN 12089)	: BS ≥ 550 kPa
Resistenza a trazione (EN 1607)	: TR ≥ 200 kPa

¹⁾ La marcatura CE assicura la conformità ai requisiti fondamentali obbligatori della direttiva sui prodotti da costruzione come indicato nella norma EN 13167; nel quadro della certificazione CEN Keymark tutte le summenzionate caratteristiche sono certificate da un organismo abilitato, notificato e accreditato.

2. Altre specifiche nazionali

Resistenza alla compressione [N/mm²]

Resistenza media alla compressione ¹⁾	: 1,80 – 1,83
Valore frattile 2,5 % ²⁾	: 1,59
Valore frattile 7,5 % ³⁾	: 1,65
Carico utile ammesso	
– sicurezza strutturale ⁴⁾	: 0,91
– determinante per l'usabilità ⁵⁾	: 0,94

Modulo d'elasticità [N/mm ²], (in compressione)	: 135 in bitume caldo senza manti bituminosi
--	--

Diffusività termica a 0 °C	: $3,5 \times 10^{-7}$ m ² /sec
BRE Green Guide Rating	: B
Certificato natureplus	: 0406-1101-101-1
Greenmap.it	: si

Descrizione delle resistenze alla compressione ($\sigma_{\text{ammmissibile}}$ [N/mm²])

- ¹⁾ Affidabilità 95%
- ²⁾ Valore non raggiunto con una frequenza del 2,5%; livello di affidabilità 95%
- ³⁾ Valore non raggiunto con una frequenza del 7,5%; livello di affidabilità 95%
- ⁴⁾ quale elemento integrante del sistema portante primario, sotto fondamento, $\gamma_s > 1,75$, riferito a un valore frattile del 2,5%
- ⁵⁾ sotto pavimenti flottanti e lastre di ripartizione del carico, ev. supplemento di spinta incluso, $\gamma_s > 1,75$, riferito a un valore frattile del 7,5%

3. Campi di applicazione

Applicazioni con forti sollecitazioni della resistenza alla compressione:

- Tapered Roof System (tetti inclinati p. es. carrozzabili)
- Isolamento di pavimenti

* ≥ 60 % del vetro riciclato è composto da vetro altamente selezionato, riciclato dopo il consumo e da scarti di produzione/co-prodotti, anch'essi altamente selezionati.