

FOAMGLAS® SKYPEARLS 38

Pagina: 1

Datum: 01.01.2019

Vervangt: 00.00.0000

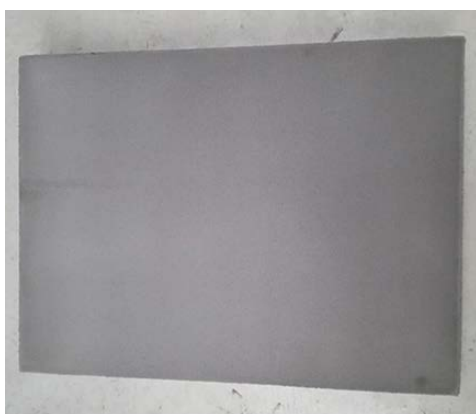
www.foamglas.com



0751-CPR-382.0-01



FIW-1-382.0-01



FOAMGLAS® SKYPEARLS 38 is cellulair glas met een fabrieksmatig aangebrachte anorganische coating* aan de bovenzijde. Zowel het kernmateriaal als de coating hebben een Euroklasse A1 brandclassificatie en zijn dus onbrandbaar.

Verpakkingsgegevens (per pallet)

Lengte x breedte [mm]	600 x 450							
Dikte [mm]	100	110	120	130	140	150	160	170
Aantal platen	5	5	4	4	4	3	3	3
Vierkante meter [m ²]	1.35	1.35	1.08	1.08	1.08	0.81	0.81	0.81
Lengte x breedte [mm]	600 x 450							
Dikte [mm]	180	190	200					
Aantal platen	3	3	3					
Vierkante meter [m ²]	0.81	0.81	0.81					

* Kleur: Grijstint kan niet worden gegarandeerd en kan per batch verschillen

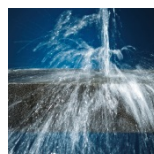
Algemene eigenschappen van FOAMGLAS® cellulair glas isolatie

Omschrijving	: FOAMGLAS® bestaat uit gerecycleerd glas (≥ 60%) en minerale grondstoffen die in de natuur vrijwel onbegrensd voorhanden zijn, zoals zand, dolomiet, kalk, ... Het is een anorganisch product opgeschuimd zonder milieubelastende drijfgassen. Het is onbrandbaar, bevat geen brandwerende producten en geeft geen schadelijke rookgassen vrij. Bevat géén VOC of andere vluchtige stoffen.
Brandreactie (EN 13501-1)	: Euroklasse A1 (kernmateriaal), onbrandbaar, geen schadelijke gassen.
Gebruikstemperatuur	: Van -265°C tot +430°C
Dampdiffusieweerstand (EN ISO 10456)	: $\mu = \infty$
Hygroscopiciteit	: nul
Capillariteit	: nul
Smeltpunt (cf DIN 4102-17)	: >1000 C°
Lineaire uitzettingscoëfficiënt (EN 13471)	: $9 \times 10^{-6} K^{-1}$
Soortelijke warmte (EN ISO 10456)	: 1000 J/(kg·K)

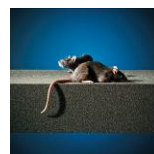
FOAMGLAS®-eigenschappen



Permanente prestaties



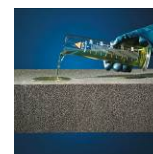
Waterdicht



Bestand tegen ongedierte



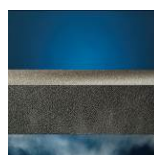
Drukbestendig



Zuurbestendig



Onbrandbaar



Waterdampdicht



Maatvast



Ecologisch



Bescherming tegen radon

FOAMGLAS® SKYPEARLS 38

Pagina: 2

Datum: 01.01.2019

Vervangt: 00.00.0000

www.foamglas.com

1. Producteigenschappen volgens EN 13167 ¹⁾

Volumemassa ($\pm 10\%$) (EN 1602)	: 100 kg/m ³
Dikte (EN 823) ± 2 mm	: van 100 tot 200 mm
Lengte (EN 822) ± 2 mm	: 600 mm
Breedte (EN 822) ± 2 mm	: 450 mm
Haaksheid (EN 824)	: $S_{l,b} \leq 5$ mm/m, $S_d \leq 2$ mm
Vlakheid (EN 825)	: ≤ 2 mm
Warmtegeleidingscoëfficiënt (EN ISO 10456)	: $\lambda_D \leq 0.038$ W/(m·K)
Brandreactie (EN 13501-1)	: Euroclass A1
Weerstand tegen puntlast (EN 12430)	: $PL \leq 1.5$ mm
Weerstand tegen puntlast bovenzijde (EN 12430)	: $PL \leq 1$ mm ($\leq 0,5$ mm)
Drukweerstand (EN 826 annex A)	: $CS \geq 400$ kPa
Buigsterkte (EN 12089)	: $BS \geq 450$ kPa
Haakse treksterkte (EN 1607)	: $TR \geq 100$ kPa
Dimensionele stabiliteit na 48 uur bij 70°C en 90% RV (EN 1604)	: $DS (70,90)$, $\Delta\epsilon_{l,b} \leq 0,5$ %, $\Delta\epsilon_d \leq 1$ %
Water opname op korte termijn (EN 1609)	: $WS \leq 0,5$ kg/m ²
Waterdampdiffusieweerstand (EN ISO 10456)	: ∞
Kleur	: grijs ²⁾

- 1) Het CE-merk van conformiteit is een verklaring van conformiteit met de verplichte essentiële eisen van CPD, zoals vermeld in EN 13167. Binnen het CEN Keymark certificaat werden alle vermelde eigenschappen gecertificeerd door een goedgekeurde, genotificeerde en geaccrediteerde derde partij.
- 2) Kleur: Grijstint kan niet worden gegarandeerd en kan per batch verschillen

2. Toepassingsgebied bouw

Gevels

- Geventileerd
- Groengevels

Binnentoepassingen

- Luchtkanalen / ventilatieschachten
- Parkeergarages (plafond)
- Binnenwanden + plafonds