



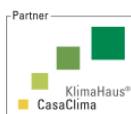
# FOAMGLAS® READY TAPERED T4+

Pagina: 1

Data: 01.01.2019

Sostituisce: 00.00.0000

www.foamglas.com



FOAMGLAS® READY TAPERED T4+ è costituito da una lastra inclinata. L'isolante è fornito con pendenze determinate in funzione delle necessità. Una freccia incisa sulla lastra indica la direzione di deflusso. Lo smaltimento dell'acqua avviene in modo rapido, senza formazione di acque residue.

La parte superiore è rivestita con uno strato speciale di bitume, questo permette di saldare alla fiamma le membrane bituminose.

### Imballaggio di consegna

Lunghezza x larghezza [mm]	600 x 450							
Spessore medio [mm]	60	70	80	90	100	110	120	130
Lunghezza x larghezza [mm]	600 x 450							
Spessore medio [mm]	140	150	160	170	180	190	200	

Pendenze standard:

1.1%, 1.3%, 1.7%, 2.0%, 2.8%, 3.0%, 3.3%, 4.0%, 4.4 %,5.0 %, 5.6 %, 6.7 %

Altre dimensioni e spessori sono disponibili su richiesta.

### Caratteristiche generali dell'isolante termico FOAMGLAS®

Descrizione	: L'isolante FOAMGLAS® è prodotto a partire da vetro riciclato altamente selezionato (≥ 60 %) e materie prime particolarmente abbondanti in natura (sabbia, dolomite, calcare ...). FOAMGLAS® è completamente inorganico, non contiene propellenti che assottigliano lo strato di ozono, additivi ignifughi o leganti. Senza VOC o altre sostanze volatili.
Reazione al fuoco (EN 13501-1)	: Vetro cellulare conforme alla norma Euroclasse A1, incombustibile, non sviluppa fumi tossici
Temperature di utilizzo	: da -265 °C a +430 °C
Resistenza alla diffusione del vapore	: $\mu = \infty$ (EN ISO 10456)
Igroscopticità	: nessuna
Capillarità	: nessuna
Punto di fusione	: >1000 °C (cf. DIN 4102-17)
Coefficiente di dilatazione termica	: $9 \times 10^{-6} \text{ K}^{-1}$ (EN 13471)
Capacità di ritenzione del calore	: 1000 J/(kg·K) (EN ISO 10456)

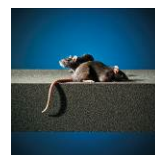
### Caratteristiche del FOAMGLAS®



Conduktivität stabile nel tempo



Impermeabile



Resistente ai parassiti



Resistente alla compressione



Resistente agli acidi



Incombustibile



Resistente al vapore



Stabilità di forma



Ecologico



Protezione dal radon

**FOAMGLAS® READY TAPERED T4+**

Pagina: 2

Data: 01.01.2019

Sostituisce: 00.00.0000

www.foamglas.com

**1. Caratteristiche del prodotto secondo la norma EN 13167 <sup>1)</sup>**

Peso specifico apparente ( $\pm 10\%$ ) (EN 1602)	: 115 kg/m <sup>3</sup>
Spessore medio (EN 823) $\pm 2$ mm	: da 60 fino a 200 mm
Lunghezza (EN 822) $\pm 2$ mm	: 600 mm
Larghezza (EN 822) $\pm 2$ mm	: 450 mm
Conducibilità termica (EN ISO 10456)	: $\lambda_D \leq 0,041$ W/(m·K)
Comportamento al fuoco (EN 13501-1)	: Euroclasse E (vetro cellulare conforme alla norma Euroclasse A1)
Carico puntuale (EN 12430)	: PL $\leq 1,5$ mm
Resistenza alla compressione (EN 826 allegato A)	: CS $\geq 600$ kPa
Resistenza alla flessione (EN 12089)	: BS $\geq 450$ kPa
Resistenza a trazione (EN 1607)	: TR $\geq 150$ kPa

<sup>1)</sup> La marcatura CE assicura la conformità ai requisiti fondamentali obbligatori della direttiva sui prodotti da costruzione come indicato nella norma EN 13167; nel quadro della certificazione CEN Keymark tutte le summenzionate caratteristiche sono certificate da un organismo abilitato, notificato e accreditato.

**2. Altre specifiche nazionali****Resistenza alla compressione [N / mm<sup>2</sup>]**

Resistenza media alla compressione <sup>1)</sup>	: 0,79 – 0,81
Valore frattile 2,5 % <sup>2)</sup>	: 0,64
Valore frattile 7,5 % <sup>3)</sup>	: 0,68
Carico utile ammesso	
– sicurezza strutturale <sup>4)</sup>	: 0,36
– determinante per l'usabilità <sup>5)</sup>	: 0,39

Modulo d'elasticità [N / mm <sup>2</sup> ], (in compressione)	: 75 in bitume caldo senza manti bituminosi
--	--

Diffusività termica a 0 °C	: $3,5 \times 10^{-7}$ m <sup>2</sup> /sec
BRE Green Guide Rating	: A
Certificato natureplus	: 0406-1101-101-1
Greenmap.it	: si

**Descrizione delle resistenze alla compressione**  
( $\sigma_{ammmissibile}$  [N/mm<sup>2</sup>])

- <sup>1)</sup> Affidabilità 95%
- <sup>2)</sup> Valore non raggiunto con una frequenza del 2,5%; livello di affidabilità 95%
- <sup>3)</sup> Valore non raggiunto con una frequenza del 7,5%; livello di affidabilità 95%
- <sup>4)</sup> quale elemento integrante del sistema portante primario, sotto fondamento,  $\gamma_s > 1,75$ , riferito a un valore frattile del 2,5%
- <sup>5)</sup> sotto pavimenti flottanti e lastre di ripartizione del carico, ev. supplemento di spinta incluso,  $\gamma_s > 1,75$ , riferito a un valore frattile del 7,5%

**3. Campi di applicazione**

- Tapered Roof System (tetti inclinati)
  - Tetti piani (incollaggio a freddo su con, PC® 500)
  - Tetti metallici e tetti speciali
  - Isolamento interno (pavimenti)
- Sistemi isolanti con la possibilità di saldare direttamente il manto bituminoso.