

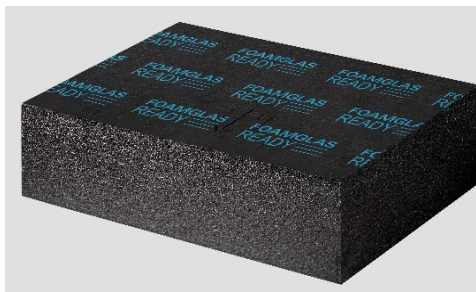
# FOAMGLAS® READY TAPERED T3+

Pagina: 1

Data: 01.03.2020

Sostituisce: 01.01.2019

www.foamglas.com



FOAMGLAS® READY TAPERED T3+ è costituito da una lastra inclinata. L'isolante è fornito con pendenze determinate in funzione delle necessità. Una freccia incisa sulla lastra indica la direzione di deflusso. Lo smaltimento dell'acqua avviene in modo rapido, senza formazione di acque residue.

La parte superiore è rivestita con uno strato di bitume speciale e coperto con un foglio di PE, questo permette di saldare alla fiamma le membrane bituminose.

### Imballaggio di consegna

Lunghezza x larghezza [mm]	600 x 450							
Spessore medio [mm]	60	70	80	90	100	110	120	130
Lunghezza x larghezza [mm]	600 x 450							
Spessore medio [mm]	140	150	160	170	180	190	200	

Pendenze standard:

1.1%, 1.3%, 1.7%, 2.0%, 2.8%, 3.0%, 3.3%, 4.0%, 4.4 %,5.0 %, 5.6 %, 6.7 %

Altre dimensioni e spessori sono disponibili su richiesta.

### Caratteristiche generali dell'isolante termico FOAMGLAS®

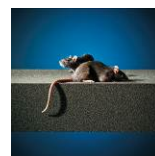
Descrizione	: L'isolante FOAMGLAS® è prodotto a partire da vetro riciclato altamente selezionato (≥ 60 %) e materie prime particolarmente abbondanti in natura (sabbia, dolomite, calcare ...). FOAMGLAS® è completamente inorganico, non contiene propellenti che assottigliano lo strato di ozono, additivi ignifughi o leganti. Senza VOC o altre sostanze volatili.
Reazione al fuoco (EN 13501-1)	: Vetro cellulare conforme alla norma Euroclasse A1, incombustibile, non sviluppa fumi tossici
Temperature di utilizzo	: da -265 °C a +430 °C
Resistenza alla diffusione del vapore	: $\mu = \infty$ (EN ISO 10456)
Igroscoptività	: nessuna
Capillarità	: nessuna
Punto di fusione	: >1000 °C (cf. DIN 4102-17)
Coefficiente di dilatazione termica	: $9 \times 10^{-6} \text{ K}^{-1}$ (EN 13471)
Capacità di ritenzione del calore	: 1000 J/(kg·K) (EN ISO 10456)
Caratteristiche del FOAMGLAS®	



Conduttività stabile nel tempo



Impermeabile



Resistente ai parassiti



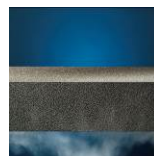
Resistente alla compressione



Resistente agli acidi



Incombustibile



Resistente al vapore



Stabilità di forma



Ecologico



Protezione dal radon

**FOAMGLAS® READY TAPERED T3+**

Pagina: 2

Data: 01.03.2020

Sostituisce: 01.01.2019

www.foamglas.com

**1. Caratteristiche del prodotto secondo la norma EN 13167 <sup>1)</sup>**

Peso specifico apparente ( $\pm 15\%$ ) (EN 1602)	: 100 kg/m <sup>3</sup>
Spessore medio (EN 823) $\pm 2$ mm	: da 60 fino a 200 mm
Lunghezza (EN 822) $\pm 2$ mm	: 600 mm
Larghezza (EN 822) $\pm 2$ mm	: 450 mm
Conducibilità termica (EN ISO 10456)	: $\lambda_D \leq 0.036$ W/(m·K)
Comportamento al fuoco (EN 13501-1)	: Euroclasse E (vetro cellulare conforme alla norma Euroclasse A1)
Carico puntuale (EN 12430)	: PL $\leq 1.5$ mm
Resistenza alla compressione (EN 826 allegato A)	: CS $\geq 500$ kPa
Resistenza alla flessione (EN 12089)	: BS $\geq 400$ kPa
Resistenza a trazione (EN 1607)	: TR $\geq 150$ kPa
Scorrimento viscoso a compressione (EN 1606)	: CC (1.5/1/50) 225

<sup>1)</sup> La marcatura CE assicura la conformità ai requisiti fondamentali obbligatori della direttiva sui prodotti da costruzione come indicato nella norma EN 13167; nel quadro della certificazione CEN Keymark tutte le summenzionate caratteristiche sono certificate da un organismo abilitato, notificato e accreditato.

**2. Altre specifiche nazionali**

<b>Resistenza alla compressione [N / mm<sup>2</sup>]</b>		<b>Descrizione delle resistenze alla compressione (<math>\sigma_{zul}</math> [N/mm<sup>2</sup>])</b>
Resistenza media alla compressione <sup>1)</sup>	: 0,65 – 0,68	<sup>1)</sup> Affidabilità 95%
Valore frattile 2,5 % <sup>2)</sup>	: 0,51	<sup>2)</sup> Valore non raggiunto con una frequenza del 2,5%; livello di affidabilità 95%
Valore frattile 7,5 % <sup>3)</sup>	: 0,55	<sup>3)</sup> Valore non raggiunto con una frequenza del 7,5%; livello di affidabilità 95%
Carico utile ammesso		<sup>4)</sup> quale elemento integrante del sistema portante primario, sotto fondamento, $\gamma_s > 1,75$ , riferito a un valore frattile del 2,5%
– sicurezza strutturale <sup>4)</sup>	: 0,29	<sup>5)</sup> sotto pavimenti flottanti e lastre di ripartizione del carico, ev. supplemento di spinta incluso, $\gamma_s > 1,75$ , riferito a un valore frattile del 7,5%
– determinante per l'usabilità <sup>5)</sup>	: 0,31	
Dichiarazione Ambientale di Prodotto (ISO 14025 e EN 15804)	: EPD-PCE-20150042-IBA1-DE	

**3. Campi di applicazione**

READY BLOCK TAPERED ROOF SYSTEM, lastre con taglio in pendenza.

La superficie superiore è rivestita con uno strato di bitume e coperto con un foglio in PE.

- incollaggio a freddo con PC® 56 oppure PC® 500
- Tetti piani (incollaggio su calcestruzzo, tetti in metallo e tetti speciali)
- Sopra la platea
- Isolamento interno, sotto pavimenti

Sistema isolante con la possibilità di saldare direttamente la guaina bituminosa.