

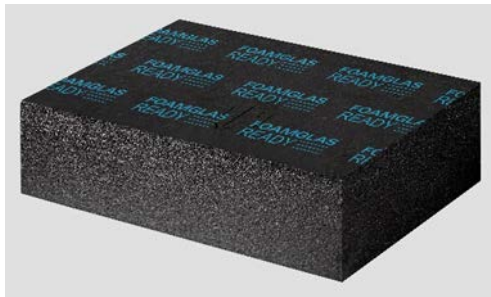
# FOAMGLAS® READY TAPERED T3+

Pagina: 1

Datum: 01.03.2020

Vervangt: 01.01.2019

www.foamglas.com



FOAMGLAS® READY TAPERED T3+ bestaat uit FOAMGLAS® READY T3+-blokken die over hun breedte aflopen, of soms over hun lengte. Een centrale pijl wordt geperst op het bovenoppervlak om de richting van de afschuining aan te duiden.

Alleen de bovenzijde is bedekt met een thermisch smeltbare laag, die geschikt is voor het vlamlussen van bitumineuze dakbedekking.

### Verpakkingsgegevens

|                       |           |    |    |    |     |     |     |     |
|-----------------------|-----------|----|----|----|-----|-----|-----|-----|
| Lengte x breedte [mm] | 600 x 450 |    |    |    |     |     |     |     |
| Gemiddelde dikte [mm] | 60        | 70 | 80 | 90 | 100 | 110 | 120 | 130 |

|                       |           |     |     |     |     |     |     |  |
|-----------------------|-----------|-----|-----|-----|-----|-----|-----|--|
| Lengte x breedte [mm] | 600 x 450 |     |     |     |     |     |     |  |
| Gemiddelde dikte [mm] | 140       | 150 | 160 | 170 | 180 | 190 | 200 |  |

Standaard hellingen:

1.1%, 1.3%, 1.7%, 2.0%, 2.8%, 3.0%, 3.3%, 4.0%, 4.4%, 5.0%, 5.6%, 6.7%.

Andere afmetingen en diktes zijn verkrijgbaar op aanvraag.

## Algemene eigenschappen van FOAMGLAS® cellulair glas isolatie

### Omschrijving

: FOAMGLAS® bestaat uit gerecycleerd glas ( $\geq 60\%$ ) en minerale grondstoffen die in de natuur vrijwel onbegrensd voorhanden zijn, zoals zand, dolomiet, kalk, ... Het is een anorganisch product opgeschuimd zonder milieubelastende drijfgassen. Het is onbrandbaar, bevat geen brandwerende producten en geeft geen schadelijke rookgassen vrij. Bevat géén VOC of andere vluchtige stoffen.

Brandreactie (EN 13501-1)

: Euroklasse A1 (kernmateriaal), onbrandbaar, geen schadelijke gassen.

Gebruikstemperatuur

: Van  $-265^{\circ}\text{C}$  tot  $+430^{\circ}\text{C}$

Dampdiffusieweerstand (EN ISO 10456)

:  $\mu = \infty$

Hygroscopiciteit

: nul

Capillariteit

: nul

Smeltpunt (cf DIN 4102-17)

:  $>1000^{\circ}\text{C}$

Lineaire uitzettingscoëfficiënt (EN 13471)

:  $9 \times 10^{-6} \text{ K}^{-1}$

Soortelijke warmte (EN ISO 10456)

:  $1000 \text{ J}/(\text{kg}\cdot\text{K})$

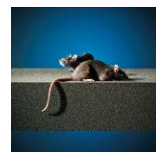
### FOAMGLAS®-eigenschappen



Permanente prestaties



Waterdicht



Bestand tegen ongedierte



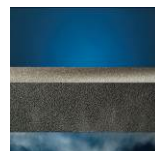
Drukbestendig



Zuurbestendig



Onbrandbaar



Waterdampdicht



Maatvast



Ecologisch



Bescherming tegen radon



# FOAMGLAS® READY TAPERED T3+

Pagina: 2

Datum: 01.03.2020

Vervangt: 01.01.2019

www.foamglas.com

## 1. Producteigenschappen volgens EN 13167 <sup>1)</sup>

|  |  |
|--|--|
| Volumemassa (± 15%) (EN 1602)                | : 100 kg/m <sup>3</sup>                      |
| Gemiddelde dikte (EN 823) ± 2 mm             | : van 60 tot 200 mm                          |
| Lengte (EN 822) ± 2 mm                       | : 600 mm                                     |
| Breedte (EN 822) ± 2 mm                      | : 450 mm                                     |
| Warmtegeleidingscoëfficiënt (EN ISO 10456)   | : $\lambda_D \leq 0.036$ W/(m·K)             |
| Brandreactie (EN 13501-1)                    | : Euroklasse E (Kernmateriaal Euroklasse A1) |
| Weerstand tegen puntlast (EN 12430)          | : PL $\leq 1.5$ mm                           |
| Drukweerstand (EN 826 annex A)               | : CS $\geq 500$ kPa                          |
| Buigsterkte (EN 12089)                       | : BS $\geq 400$ kPa                          |
| Haakse treksterkte (EN 1607)                 | : TR $\geq 150$ kPa                          |
| Kruip bij permanente drukbelasting (EN 1606) | : CC (1.5/1/50) 225                          |

<sup>1)</sup> Het CE-merk van conformiteit is een verklaring van conformiteit met de verplichte essentiële eisen van CPD, zoals vermeld in EN 13167. Binnen het CEN Keymark certificaat werden alle vermelde eigenschappen gecertificeerd door een goedgekeurde, genotificeerde en geaccrediteerde derde partij.

## 2. Specifieke nationale productgegevens

Environmental Product Declaration : EPD-PCE-20150042-IBA1-DE  
(ISO 14025 and EN 15804)

## 3. Toepassingsgebied

READY BLOCK TAPERED ROOF SYSTEM, isolatieplaten met ingebouwd afschot op volgende dragers: staalplaten, beton, spaanplaten en hout.

Voor het isoleren van:

- platte daken met een kleine oppervlakte en niet berijdbaar voor voertuigen in combinatie met bitumineuze koudlijm/warm bitumen.