

FOAMGLAS® READY T4+

Sivu: 1

Päiväys: 01.01.2019

Korvaa: 00.00.0000

www.foamglas.com



FOAMGLAS® READY T4+ koostuu yhteen liimatuista FOAMGLAS® laatoista. Yläpuoli on peitetty hitsattavalla polyeteenikalvolla. Alapuoli on päällystetty bitumi/lasikuitukankaalla.

Toimitus (pakkauksen sisältö)

pituus x leveys [mm]	600 x 450								
paksuus [mm]	40	50	60	70	80	90	100	110	120
määrä	120	96	80	68	60	52	48	40	40
ala [m ²]	32,40	25,92	21,60	18,36	16,20	14,04	12,96	10,80	10,80

pituus x leveys [mm]	600 x 450								
paksuus [mm]	130	140	150	160	170	180	190	200	
määrä	36	32	32	28	28	24	24	24	
ala [m ²]	9,72	8,64	8,64	7,56	7,56	6,48	6,48	6,48	

Muita kokoja ja paksuuksia on saatavana tilauksesta.

FOAMGLAS® Solulasin eristysominaisuudet

Kuvaus

: FOAMGLAS®-eristeet on valmistettu kierrätyslasista (≥ 60%) ja luonnossa runsaasti esiintyvistä raaka-aineista (hiekkä, dolomiitti, kalkki...).

Eriste on täysin epäorgaaninen, eikä se sisällä otsonikerrosta vahingoittavia ponneaineita, liekinestoaineita tai sideaineita.

Ei sisällä orgaanisia liuottimia tai muita haihtuvia aineita.

Palonkestävyys (EN 13501-1)

: Materiaali täyttää Euroclass A1 -vaatimukset, palamaton, ei myrkyllisiä höyryjä.

Käyttölämpötila-alue

: -265°C — +430°C

Vesihöyrynläpäisevyys (EN ISO 10456)

: $\mu = \infty$

Hygroskooppisuus

: nolla

Kapillaarisuus

: nolla

Sulamispiste (cf DIN 4102-17)

: >1000 °C

Lämpölaajenemiskerroin (EN 13471)

: $9 \times 10^{-6} \text{ K}^{-1}$

Ominaislämpökapasiteetti (EN ISO 10456)

: 1000 J/(kg·K)

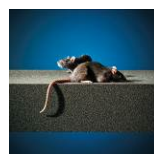
FOAMGLAS® ominaisuudet



Aika-testattu eristyskyky



Vesitiivis



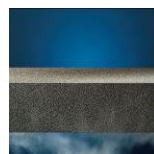
Tuhoeläinkestävä



Suuri puristuslujuus

Haponkestävä /
Kemikaalinkestävä

Palamaton



Vesihöyrytiivis



Mittapysyvä



Ekologinen



Radon-suojaus



FOAMGLAS® READY T4+

Sivu: 2

Päiväys: 01.01.2019 Korvaa: 00.00.0000

www.foamglas.com

1. Tuoteominaisuudet EN 13167 mukaan ¹⁾

Tiheys (± 10%) (EN 1602)	: 115 kg/m ³
Paksuus (EN 823) ± 2 mm	: 40 – 200 mm
Pituus (EN 822) ± 2 mm	: 600 mm
Leveys (EN 822) ± 2 mm	: 450 mm
Lämmönjohtavuus (EN ISO 10456)	: $\lambda_D \leq 0,041 \text{ W}/(\text{m}\cdot\text{K})$
Palonkestävyys (EN 13501-1)	: Euroclass E (Ydin Euroclass A1)
Pistekuorma (EN 12430)	: $PL \leq 1,5 \text{ mm}$
Puristuslujuus (EN 826 liite A)	: $CS \geq 600 \text{ kPa}$
Taivutuslujuus (EN 12089)	: $BS \geq 450 \text{ kPa}$
Vetolujuus (EN 1607)	: $TR \geq 150 \text{ kPa}$

¹⁾ CE-merkintä osoittaa, että tuote täyttää standardissa EN 13167 annetut pakolliset vaatimukset. CEN Avainmerkki osoittaa, että puolueeton tarkastuslaitos on tarkastanut kaikki mainitut ominaisuudet.

2. Kansalliset tuotetiedot

Lämpötilanjohtavuus 0°C : $4,2 \times 10^{-7} \text{ m}^2/\text{s}$

BRE Green Guide Rating : A

3. Käyttöalue Rakentaminen

Eristysjärjestelmä, joka mahdollistaa vesieristyskermin kiinnityksen kuumentamalla

- Tasakatot (kylmäliimaus peltiin PC® PC® 58 / PC® 800 -liimalla)

- Maanalaiset seinät