

# FOAMGLAS® READY T4+

Seite: 1

Datum: 10.11.2021

Ersetzt: 01.08.2021

www.foamglas.com



FOAMGLAS® READY T4+ bestehen aus FOAMGLAS® T4+ Platten. Oberseitig ist eine Bitumschicht mit PE-Folienkaschierung aufgebracht. Diese ist zum Aufschweißen von Bitumenbahnen geeignet

**Lieferform (Inhalt pro Palette)**

Länge x Breite [mm]	600 x 450								
Dicke [mm]	40	50	60	70	80	90	100	110	120
R <sub>D</sub> [m²K/W]	0,95	1,20	1,45	1,70	1,95	2,20	2,40	2,65	2,90
Stück	120	96	80	68	60	52	48	40	40
Fläche [m²]	32,40	25,92	21,60	18,36	16,20	14,04	12,96	10,80	10,80

Länge x Breite [mm]	600 x 450							
Dicke [mm]	130	140	150	160	170	180	190	200
R <sub>D</sub> [m²K/W]	3,15	3,40	3,65	3,90	4,15	4,35	4,60	4,85
Stück	36	32	32	28	28	24	24	24
Fläche [m²]	9,72	8,64	8,64	7,56	7,56	6,48	6,48	6,48

Andere Abmessungen und Dicken auf Anfrage.

**Allgemeine Eigenschaften FOAMGLAS®**

**Beschreibung**

: Der Dämmstoff FOAMGLAS® wird hergestellt aus hochwertigem Recycling-Glas und natürlichen Rohstoffen, die in der Natur nahezu unbegrenzt vorkommen (Sand, Dolomit, Kalk ...). FOAMGLAS® ist anorganisch, frei von ozonabbauenden Treibgasen, Flammschutzmitteln oder Bindemitteln. Ohne VOC oder andere flüchtige Substanzen.

**Brandverhalten (EN 13501-1)**

: Euroklasse A1, nichtbrennbar, keine toxischen Brandgase

**Anwendungsgrenztemperatur**

: -265 °C bis +430 °C

**Wasserdampfdiffusionswiderstand (EN ISO 10456)**

:  $\mu = \infty$

**Hygroskopie**

: keine

**Kapillarität**

: keine

**Wärmeausdehnungskoeffizient (EN 13471)**

:  $9 \times 10^{-6} \text{ K}^{-1}$

**Wärmespeicherkapazität (EN ISO 10456)**

: 1000 J/(kg·K)

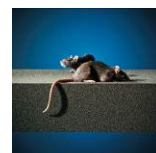
**FOAMGLAS® Eigenschaften**



Konstant wärmedämmend



Wasserdicht



Schädlingssicher



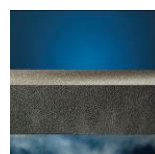
Hoch druckfest



Säure- und chemikalienbeständig



Nichtbrennbar



Dampfdicht



Maßbeständig



Ökologisch



Radonschutz



# FOAMGLAS® READY T4+

Seite: 2

Datum: 10.11.2021

Ersetzt: 01.08.2021

www.foamglas.com

## 1. Produkteigenschaften gemäß EN 13167<sup>1)</sup> und ETA17/0903<sup>2)</sup>

Rohdichte ( $\pm 15\%$ ) (EN 1602)	: 115 kg/m <sup>3</sup>
Dicke (EN 823) $\pm 2$ mm	: von 40 bis 200 mm
Länge (EN 822) $\pm 2$ mm	: 600 mm
Breite (EN 822) $\pm 2$ mm	: 450 mm
Wärmeleitfähigkeit (EN ISO 10456)	: $\lambda_D \leq 0,041$ W/(m·K)
Brandverhalten (EN 13501-1)	: Euroklasse E (Kernmaterial Euroklasse A1)
Punktlast (EN 12430)	: PL $\leq 1,5$ mm
Druckfestigkeit (EN 826 Anhang A)	: CS $\geq 600$ kPa
Charakteristischer Wert der Druckspannung oder Druckfestigkeit (ISO 12491:1997) <sup>3)</sup>	: $\sigma_{0,05} = 633$ KPa (n=50, $\sigma_{\text{Mittelwert}} = 750$ kPa, $S_0 = 55$ kPa)
Biegefestigkeit (EN 12089)	: BS $\geq 450$ kPa
Zugfestigkeit (EN 1607)	: TR $\geq 150$ kPa
Kriechverhalten (EN 1606)	: CC (1.5/1/50) 225

- 1) Das CE-Zeichen bestätigt die Übereinstimmung mit den Anforderungen der EN 13167. Alle genannten Eigenschaften werden regelmässig durch eine unabhängige Fremdüberwachung geprüft.
- 2) ETA-17/0903 in Bezug auf EAD no. 040777-00-1201 für die vorgesehene Anwendung von Schaumglasplatten als lastabtragende Schicht und Wärmedämmung außerhalb der Abdichtung.
- 3) Charakteristischer Wert der Druckspannung oder Druckfestigkeit, 5%- Fraktilwert für ein einseitiges Konfidenzniveau von 75% bei unbekannter oder bekannter Varianz unter Einsatz von (ISO 12491:1997)

## 2. Nationale Produkteigenschaften

Wärmeleitfähigkeit (Bemessungswert)	: 0,042 W/(m·K)
Temperaturleitfähigkeit bei 0 °C	: $4,2 \times 10^{-7}$ m <sup>2</sup> /sec
Anwendungsgebiete (Kurzzeichen nach DIN 4108-10/ DIN EN 13167)	: DAD, DAA/ds (ds = sehr hohe Druckbelastbarkeit)
Bemessungswert der Druckspannung oberhalb der Bodenplatte / nicht zulassungspflichtige Anwendungen (Druckfestigkeit inkl. Sicherheitsbeiwert 3)	: $\sigma = 0,25$ N/mm <sup>2</sup>
Steifemodul $E_s$	: $\sim 100$ N/mm <sup>2</sup>
Bettungskennziffer (System: FOAMGLAS® 10 cm mit 2 mm Bitumen verklebt)	: —

## 3. Einsatzbereich

Direktes Aufschweißen von Abdichtungsbahnen:  
- Flachdach (kaltverklebt auf Beton, PC® 500)