

FOAMGLAS® READY T3+

Sivu: 1

Päiväys: 01.01.2022

Korvaa: 01.08.2021

www.foamglas.com



FOAMGLAS® READY T3+ koostuu yhdestä FOAMGLAS® T3+ laatasta. Yläpuoli on päällystetty hitsattavalla bitumikalvolla. Tämä mahdollistaa kermien hitsaamisen kiinni suoraan eristeeseen. Alapuoli on päällystetty valkoisella lasikuitukankaalla joka on liimattu kiinni bitumilla.

Toimitus (pakkauksen sisältö)

pituus x leveys [mm]	600 x 450							
	paksuus [mm]	50	60	70	80	90	100	110
R _D [m²K/W]	1.35	1.65	1.90	2.20	2.50	2.75	3.05	3.30
määrä	96	80	68	60	52	48	40	40
ala [m²]	25.92	21.60	18.36	16.20	14.04	12.96	10.80	10.80

pituus x leveys [mm]	600 x 450							
	paksuus [mm]	130	140	150	160	170	180	190
R _D [m²K/W]	3.60	3.85	4.15	4.40	4.7	5.0	5.25	5.55
määrä	36	32	32	28	28	24	24	24
ala [m²]	9.72	8.64	8.64	7.56	7.56	6.48	6.48	6.48

Muita kokoja ja paksuuksia on saatavana tilauksesta.

FOAMGLAS® Solulasieriste, ominaisuudet

Kuvaus

: FOAMGLAS®-eristeet on valmistettu kierrätyslasista ja luonnossa runsaasti esiintyvistä raaka-aineista (hiekkä, dolomiitti, kalkki...).

Eriste on täysin epäorgaaninen, eikä se sisällä otsonikerrosta vahingoittavia ponneaineita, liekinestoaineita tai sideaineita.

Ei sisällä orgaanisia liuottimia tai muita haittuvia aineita.

Palonkestävyys (EN 13501-1)

: Materiaali täyttää Euroclass A1 -vaatimukset, palamaton, ei myrkyllisiä höyryjä.

Käyttölämpötila-alue

: -265°C — +430°C

Vesihöyrynläpäisevyys (EN ISO 10456)

: $\mu = \infty$

Hygroσκοoppisuus

: nolla

Kapillaarisuus

: nolla

Sulamispiste (cf DIN 4102-17)

: >1000 °C

Lämpölaajenemiskerroin (EN 13471)

: $9 \times 10^{-6} \text{ K}^{-1}$

Ominaislämpökapasiteetti (EN ISO 10456)

: 1000 J/(kg·K)

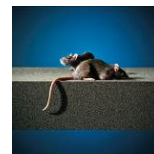
FOAMGLAS® ominaisuudet



Aika-testattu eristyskyky



Vesitiivis



Tuhoeläin-kestävä



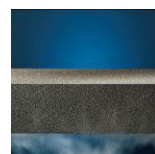
Suuri puristuslujuus



Haponkestävä / Kemikaalinkestävä



Palamaton



Vesihöyrytiivis



Mittapysyvä



Ekologinen



Radon-suojaus

FOAMGLAS® READY T3+

Sivu: 2

Päiväys: 01.01.2022 Korvaa: 01.08.2021

www.foamglas.com

1. Tuoteominaisuudet EN 13167 mukaan ¹⁾

Tiheys (± 15%) (EN 1602)	: 100 kg/m ³
Paksuus (EN 823) ± 2 mm	: 50 – 200 mm
Pituus (EN 822) ± 2 mm	: 600 mm
Leveys (EN 822) ± 2 mm	: 450 mm
Lämmönjohtavuus (EN ISO 10456)	: $\lambda_D \leq 0.036 \text{ W/(m}\cdot\text{K)}$
Palonkestävyys (EN 13501-1)	: Euroclass E (Ydin Euroclass A1)
Pistekuorma (EN 12430)	: PL $\leq 1.5 \text{ mm}$ (Point load)
Puristuslujuus (EN 826 liite A)	: CS $\geq 500 \text{ kPa}$ (Compressive strength)
Taivutuslujuus (EN 12089)	: BS $\geq 450 \text{ kPa}$ (Bending strength)
Vetolujuus (EN 1607)	: TR $\geq 150 \text{ kPa}$ (Tensile strength)
Puristushiipuma (EN 1606)	: CC (1.5/1/50) 225 (Compressive creep)

¹⁾ CE-merkintä osoittaa, että tuote täyttää standardissa EN 13167 annetut pakolliset vaatimukset. CEN Avainmerkki osoittaa, että puolueeton tarkastuslaitos on tarkastanut kaikki mainitut ominaisuudet.

2. Kansalliset tuotetiedot

Ympäristöseloste (EPD) : EPD-PCE-20150042-IBA1-DE
(ISO 14025 and EN 15804)

3. Käyttöalue Rakentaminen

Eristysjärjestelmä joka mahdollistaa vesieristeen (kermin) kiinnihitsaamisen:

- tasakatot ja loivat katot (eristeet liimataan kiinni kantavaan betoniin, profiilipeltiin tai puualustaan)
- kellarin seinät ja alapohjat (joissa vesieriste, kermi, hitsataan kiinni eristeeseen)