

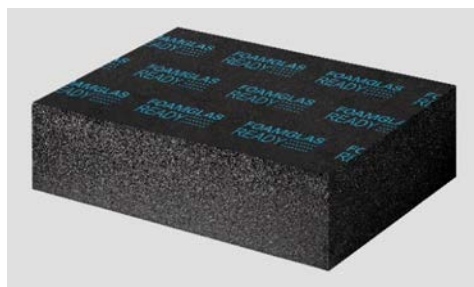
FOAMGLAS® READY T3+

Pagina: 1

Datum: 01.01.2022

Vervangt: 01.08.2021

www.foamglas.com



FOAMGLAS® READY BLOCK T3+ bestaat uit een FOAMGLAS® T3+-plaat. Alleen de bovenzijde is bedekt met een thermisch smeltbare laag, die geschikt is voor het vlamlassen van bitumineuze dakbedekking.

Verpakkingsgegevens (per pak)

Lengte x breedte [mm]	600 x 450							
Dikte [mm]	50	60	70	80	90	100	110	120
R _D [m²K/W]	1.35	1.65	1.90	2.20	2.50	2.75	3.05	3.30
Aantal platen	96	80	68	60	52	48	40	40
Vierkante meter [m²]	25.92	21.60	18.36	16.20	14.04	12.96	10.80	10.80

Lengte x breedte [mm]	600 x 450							
Dikte [mm]	130	140	150	160	170	180	190	200
R _D [m²K/W]	3.60	3.85	4.15	4.40	4.7	5.0	5.25	5.55
Aantal platen	36	32	32	28	28	24	3	3
Vierkante meter [m²]	9.72	8.64	8.64	7.56	7.56	6.48	0.81	0.81

Andere afmetingen zijn verkrijgbaar op aanvraag.

Algemene eigenschappen van FOAMGLAS® cellulair glas isolatie

Omschrijving

: FOAMGLAS® bestaat uit gerecycleerd glas en minerale grondstoffen die in de natuur vrijwel onbegrensd voorhanden zijn, zoals zand, dolomiet, kalk, ... Het is een anorganisch product opgeschuimd zonder milieubelastende drijfgassen. Het is onbrandbaar, bevat geen brandwerende producten en geeft geen schadelijke rookgassen vrij. Bevat géén VOC of andere vluchtige stoffen.

Brandreactie (EN 13501-1)

: Euroklasse A1 (kernmateriaal), onbrandbaar, geen schadelijke gassen.

Gebruikstemperatuur

: Van -265°C tot +430°C

Dampdiffusieweerstand (EN ISO 10456)

: $\mu = \infty$

Hygroscopiciteit

: nul

Capillariteit

: nul

Lineaire uitzettingscoëfficiënt (EN 13471)

: $9 \times 10^{-6} \text{ K}^{-1}$

Soortelijke warmte (EN ISO 10456)

: 1000 J/(kg·K)

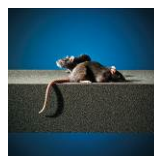
FOAMGLAS®-eigenschappen



Permanente prestaties



Waterdicht



Bestand tegen ongedierte



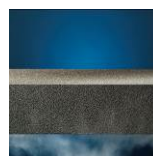
Drukbestendig



Zuurbestendig



Onbrandbaar



Waterdampdicht



Maatvast



Ecologisch



Bescherming tegen radon



FOAMGLAS® READY T3+

Pagina: 2

Datum: 01.01.2022

Vervangt: 01.08.2021

www.foamglas.com

1. Producteigenschappen volgens EN 13167 ¹⁾

Volumemassa (± 10%) (EN 1602)	: 100 kg/m ³
Dikte (EN 823) ± 2 mm	: van 50 tot 200 mm
Lengte (EN 822) ± 2 mm	: 600 mm
Breedte (EN 822) ± 2 mm	: 450 mm
Warmtegeleidingscoëfficiënt (EN ISO 10456)	: $\lambda_D \leq 0.036 \text{ W/(m}\cdot\text{K)}$
Brandreactie (EN 13501-1)	: Euroklasse E (Kernmateriaal Euroklasse A1)
Weerstand tegen puntlast (EN 12430)	: $PL \leq 1.5 \text{ mm}$
Drukweerstand (EN 826 annex A)	: $CS \geq 500 \text{ kPa}$
Buigsterkte (EN 12089)	: $BS \geq 450 \text{ kPa}$
Haakse treksterkte (EN 1607)	: $TR \geq 150 \text{ kPa}$
Kruip bij permanente drukbelasting (EN 1606)	: $CC (1.5/1/50) 225$

¹⁾ Het CE-merk van conformiteit is een verklaring van conformiteit met de verplichte essentiële eisen van CPD, zoals vermeld in EN 13167. Binnen het CEN Keymark certificaat werden alle vermelde eigenschappen gecertificeerd door een goedgekeurde, genotificeerde en geaccrediteerde derde partij.

2. Specifieke nationale productgegevens

Environmental Product Declaration : EPD-PCE-20150042-IBA1-DE
(ISO 14025 and EN 15804)

3. Toepassingsgebied

Isoleren van:

- muren
- platte daken met een kleine oppervlakte en niet berijbaar voor voertuigen in combinatie met bitumineuze koudlijm/warme bitumen