

FOAMGLAS® READY S3

Strana: 1

Datum: 01.08.2021

Nahrazuje: 01.01.2019

www.foamglas.com



Desky FOAMGLAS® READY S3 obsahují desky FOAMGLAS® S3.

Na horním povrchu je nakaširovaná vrstva asfaltu krytá PE fólií. To umožňuje přímé natavování asfaltových pásů.

Způsob dodání (obsah palety)

délka x šířka [mm]	600 x 450								
tloušťka [mm]	40	50	60	70	80	90	100	110	120
R _D [m ² K/W]	0,90	1,10	1,30	1,60	1,80	2,00	2,20	2,40	2,70
počet bloků	120	96	80	68	60	52	48	40	40
metr čtvereční [m ²]	32,40	25,92	21,60	18,36	16,20	14,04	12,96	10,80	10,80

délka x šířka [mm]	600 x 450								
tloušťka [mm]	130	140	150	160	170	180	190	200	
R _D [m ² K/W]	2,90	3,10	3,30	3,60	3,80	4,00	4,20	4,40	
počet bloků	36	32	32	28	28	24	24	24	
metr čtvereční [m ²]	9,72	8,64	8,64	7,56	7,56	6,48	6,48	6,48	

Jiné formáty a tloušťky lze dodat na vyžádání.

Obecné vlastnosti pěnového skla FOAMGLAS®

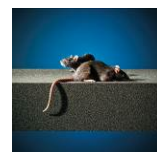
Popis	: Izolace FOAMGLAS® je vyrobena z vybraného recyklovaného skla a dalších běžně se vyskytujících přírodních surovin (písek, vápennec, vápno...).
	Izolace je zcela anorganická, neobsahuje žádné látky poškozující ozónovou vrstvu ani protipožární aditiva nebo pojiva.
	Neobsahuje žádné organické ani těkavé látky.
Reakce na oheň (EN 13501-1)	: Materiál vyhovuje hodnocení Euroclass A1, nehořlavý, bez toxických spalin.
Provozní teplotní limity	: od -265 °C do +430 °C
Faktor difúzního odporu (EN ISO 10456)	: $\mu = \infty$
Hydroskopičnost	: nulová
Kapilarita	: nulová
Bod tání (DIN 4102-17)	: >1000 °C
Součinitel teplotní roztažnosti (EN 13471)	: $9 \times 10^{-6} \text{ K}^{-1}$
Měrné teplo (EN ISO 10456)	: 1000 J/(kg·K)
Vlastnosti pěnového skla FOAMGLAS®	:



Tepelná izolace prověřená časem



Vodotěsná



Biologicky odolná



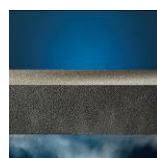
Vysoce pevná v tlaku



Kyselinovzdorná/chemicky odolná



Nehořlavá



Neprodyšná pro vodní páru



Tvarově stálá



Ekologická



Chrání proti radonu

FOAMGLAS[®] READY S3

Strana: 2

Datum: 01.08.2021

Nahrazuje: 01.01.2019

www.foamglas.com

1. Vlastnosti výrobku podle EN 13167 ¹⁾

Objemová hmotnost ($\pm 15\%$) (EN 1602)	: 130 kg/m ³
Tloušťky (EN 823) ± 2 mm	: od 40 do 200 mm
Délka (EN 822) ± 2 mm	: 600 mm
Šířka (EN 822) ± 2 mm	: 450 mm
Součinitel tepelné vodivosti (EN ISO 10456)	: $\lambda_D \leq 0,045$ W/(m·K)
Reakce na oheň (EN 13501-1)	: Euroclass E (Core material Euroclass A1)
Bodové zatížení (EN 12430)	: PL $\leq 1,0$ mm
Pevnost v tlaku (EN 826 příloha A)	: CS ≥ 900 kPa
Pevnost v ohybu (EN 12089)	: BS ≥ 500 kPa
Pevnost v tahu (EN 1607)	: TR ≥ 200 kPa

¹⁾ Označení CE zajišťuje shodu se základními povinnými požadavky Směrnice stavebních výrobků tak, jak je uvedeno v EN 13167.

V rámci certifikace CEN Keymark jsou všechny uvedené vlastnosti ověřeny oprávněnou, notifikovanou a akreditovanou třetí stranou.

2. Doplnkové vlastnosti výrobku

Termální difuzivita při 0 °C	: $4,1 \times 10^{-7}$ m ² /sec
Hodnocení BRE Green Guide	: A

3. Oblasti použití

- Tepelná izolace umožňující přímé natavení hydroizolace pro:
- ploché střechy: lepení na beton zastudena lepidlem PC[®] 800
 - spodní stavbu: vodorovná i svislé konstrukce