

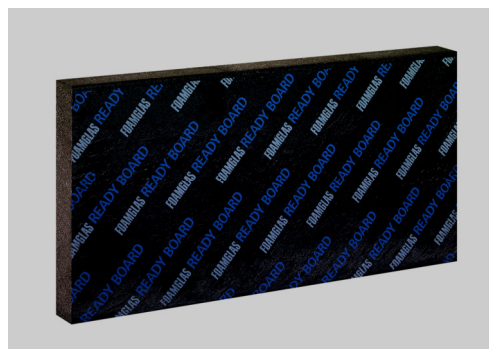
FOAMGLAS® READY BOARD T3+

Pagina: 1

Datum: 01.01.2022

Vervangt: 12.03.2018

www.foamglas.com



FOAMGLAS® READY BOARD T3+-panelen bestaan uit samengekleefde FOAMGLAS® T3+-platen. De bovenzijde is bedekt met een thermisch smeltbare laag, die geschikt is voor het vlamlassen van bitumineuze dakbedekking; de onderzijde is bedekt met een wit mineraal glasvlies.

Verpakkingsgegevens (per pak)

| Lengte x breedte [mm] | 1200 x 600 | | | | | | | |
|------------------------|------------|------|------|------|------|------|------|------|
| Dikte [mm] | 50 | 60 | 70 | 80 | 90 | 100 | 110 | 120 |
| R _D [m²K/W] | 1.35 | 1.65 | 1.90 | 2.20 | 2.50 | 2.75 | 3.05 | 3.30 |
| Aantal platen | 5 | 4 | 4 | 3 | 3 | 3 | 2 | 2 |
| Vierkante meter [m²] | 3.60 | 2.88 | 2.88 | 2.16 | 2.16 | 2.16 | 1.44 | 1.44 |

| Lengte x breedte [mm] | 1200 x 600 | | | | | | | |
|------------------------|------------|------|------|------|-------|-------|------|------|
| Dikte [mm] | 130 | 140 | 150 | 160 | 170 | 180 | 190 | 200 |
| R _D [m²K/W] | 3.60 | 3.85 | 4.15 | 4.40 | 4.7 | 5.0 | 5.25 | 5.55 |
| Aantal platen | 2 | 2 | 2 | 2 | 14* | 14* | 12* | 12* |
| Vierkante meter [m²] | 1.44 | 1.44 | 1.44 | 1.44 | 10.08 | 10.08 | 8.64 | 8.64 |

Andere afmetingen zijn verkrijgbaar op aanvraag.

* Bij deze dikte wordt er niet per pak maar enkel per pallet afgenomen.

Algemene eigenschappen van FOAMGLAS® cellulair glas isolatie

Omschrijving

: FOAMGLAS® bestaat uit gerecycleerd glas en minerale grondstoffen die in de natuur vrijwel onbegrensd voorhanden zijn, zoals zand, dolomiet, kalk, ... Het is een anorganisch product opgeschuimd zonder milieubelastende drijfgassen. Het is onbrandbaar, bevat geen brandwerende producten en geeft geen schadelijke rookgassen vrij. Bevat géén VOC of andere vluchtige stoffen.

Brandreactie (EN 13501-1)

: Euroklasse A1 (kernmateriaal), onbrandbaar, geen schadelijke gassen.

Gebruikstemperatuur

: Van -265°C tot +430°C

Dampdiffusieweerstand (EN ISO 10456)

: $\mu = \infty$

Hygroscopiciteit

: nul

Capillariteit

: nul

Lineaire uitzettingscoëfficiënt (EN 13471)

: $9 \times 10^{-6} \text{ K}^{-1}$

Soortelijke warmte (EN ISO 10456)

: 1000 J/(kg·K)

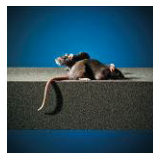
FOAMGLAS®-eigenschappen



Permanente prestaties



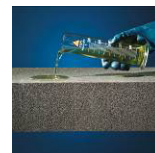
Waterdicht



Bestand tegen ongedierte



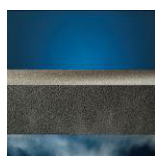
Drukbestendig



Zuurbestendig



Onbrandbaar



Waterdampdicht



Maatvast



Ecologisch



Bescherming tegen radon

FOAMGLAS® READY BOARD T3+

Pagina: 2

Datum: 01.01.2022

Vervangt: 12.03.2018

www.foamglas.com

1. Producteigenschappen volgens EN 13167 ¹⁾

| | |
|--|--|
| Volumemassa ($\pm 10\%$) (EN 1602) | : 100 kg/m ³ |
| Dikte (EN 823) ± 2 mm | : van 50 tot 200 mm |
| Lengte (EN 822) ± 5 mm | : 1200 mm |
| Breedte (EN 822) ± 2 mm | : 600 mm |
| Warmtegeleidingscoëfficiënt (EN ISO 10456) | : $\lambda_D \leq 0.036$ W/(m·K) |
| Brandreactie (EN 13501-1) | : Euroklasse E (Kernmateriaal Euroklasse A1) |
| Weerstand tegen puntlast (EN 12430) | : PL ≤ 1.5 mm |
| Drukweerstand (EN 826 annex A) | : CS ≥ 500 kPa |
| Buigsterkte (EN 12089) | : BS ≥ 450 kPa |
| Haakse treksterkte (EN 1607) | : TR ≥ 150 kPa |
| Kruip bij permanente drukbelasting (EN 1606) | : CC (1.5/1/50) 225 |

¹⁾ Het CE-merk van conformiteit is een verklaring van conformiteit met de verplichte essentiële eisen van CPD, zoals vermeld in EN 13167. Binnen het CEN Keymark certificaat werden alle vermelde eigenschappen gecertificeerd door een goedgekeurde, genotificeerde en geaccrediteerde derde partij.

2. Specifieke nationale productgegevens

Environmental Product Declaration : EPD-PCE-20150042-IBA1-DE
(ISO 14025 and EN 15804)

3. Toepassingsgebied

Voor heatsealbare afdichting, isoleren van:

- ondergrondse muren
- platte daken op stalen drager (andere dragers zijn mogelijk).